

# DOM a BÝVANIE<sup>®</sup>

magazín zameraný na exteriér, interiér a moderné bývanie

Číslo 1/2024 – 18. ročník

[www.domabyvanie.eu](http://www.domabyvanie.eu)

V znamení udržateľnosti Sandra Gago a jej štýlový domov  
Jarné upratovanie Súčasná kuchyňa  
Ako vytvoriť štýlovú kúpeľňu? Prírodné motívy v duchu precíznosti

## Interiér kralujúci roku 2024

*Domáca pracovňa*  
pohodlný priestor pre prácu z domu

## Dvere nemusia byť nudné

Ekologické trendy v stavbách rodinných domov  
Okná a dvere ako cesta k zelenej výstavbe a obnove budov  
Záhrada pre život a zážitky – trendy pre rok 2024  
Vôňa a chuť čerstvých bylín po celý rok  
Kapské mesto – Mys na konci sveta

1,90 €





# STAVIAME A OBNOVUJEME S VAMI

Ponúkame vám výhodný a garantovaný úrok  
počas celej doby splácania

[www.sfrb.sk](http://www.sfrb.sk)





# RENOJAVA

*...viac než farby!*

## Odborná rada nad zlato

---

Poradíme vám čo a ako natierať.  
Navštívte našu kamennú predajňu  
alebo my navštívime vás.

## Experti na farby viac ako 30 rokov

---

Nemáme síce modrú krv, ale  
farby nám kolujú v žilách. Sú  
naším chlebičkom i koníčkcom.

## Profesionálne miešanie farieb

---

Vieme ako namiešať ten  
najkrajší farebný odtieň pre  
vaše steny, podlahy či nábytok.

navštívte náš e-shop  
[www.renojva.sk](http://www.renojva.sk)

**NAJLEPŠÍ  
ČAS NA NOVÚ  
KUCHYŇU!**

**ZĽAVA AŽ**

**57%**

Naviac od nás pri nákupe kuchynskej linky  
dostanete **zľavový kupón NA NÁKUP  
VSTAVANÝCH SKRÍŇ ORESI** vo výške **10%**



# editorial

Konečne je tu jar! Všetci sme už netrpezlivo čakali, kedy príde, a ja verím, že prinesie čerstvý závan nielen do našich obydľí, ale aj do nášho myslenia. Buďme otvorení všetkým pozitívnym zmenám, veď jar je symbolom prebudenia a znovuzrodenia. Starostlivosť o prostredie, v ktorom žijeme, by mala byť našou prioritou a ja verím, že vás neodradí ani to, že väčšine štát nepomôže so zvýšenými splátkami hypoték, pretože nespĺňajú nastavené kritériá. Tak hľadajme nové riešenia pre zlepšenie nášho prostredia, ktoré by sme mali chápať v širších súvislostiach a brať ich ako súčasť nášho životného štýlu.

V tomto jarnom vydaní vám prinášame témy zamerané na udržateľnosť, ktorá je nielen staro-novým trendom, ale momentálne už aj aktuálnou nevyhnutnosťou, pretože s planétou to ide z kopca. Či už je to udržateľná výstavba, jarné upratovanie a očista od nepotrebných nánosov, alebo novinky a trendy pre rok 2024, verím, že informácie, ktoré sú súčasťou tohto vydania, budú pre vás užitočné a vy budete pripravení na aktuálnu metamorfózu nielen vášho domova. Tak sa inšpirujte.

Prajem vám príjemné čítanie a krásnu jar.



**DOM a BÝVANIE** magazín zameraný na exteriér, interiéru a moderné bývanie – ročník 18, č. 1/2024, mesiac vydania marec, cena výtlačku 1,90 eur, predplatitelia 1,50 eur, periodicita 4 x ročne, [www.domabyvanie.eu](http://www.domabyvanie.eu) \* **Adresa redakcie:** Redakcia DOM a BÝVANIE, Cabajská 28, 949 01 Nitra \* **Redakčná rada:** Ing. arch. Jaroslav Hrivnák, Mgr. Ján Bugár, Mgr. Lucia Kraushuberová \* **Spolupracovali:** Ing. arch. Jaroslav Hrivnák, Mgr. Petra Lyžičiarová Struková, Mgr. Martina Rychetská, Bc. Romana Vonderková, Dominic Bennett, John Wilkin, Paul Barton, Brett Boardman, Sarah Canavan, Dušana Vrbovská, Sabina Báthoryová, Sandra Gago, Dagmar Jančovičová, Alexandra Strapáková, Kristína Gazdagová, Lubica Turčanová, Mgr. Natália Dobrotová, Bc. Angelika Baráková, DiS., Gabriela Búšová, Mgr. Dominika Švandová, Ferdinand Leffler, Andrea Gregorová, Ing. Juraj Uvíra, PhD., Mgr. Sara Ježová a ďalší \* **Layout, grafická koncepcia:** Mgr. Ján Bugár \* **Fotografi:** Mgr. Ján Bugár \* **Zdroj fotografií:** archív redakcie a firmiem, TDX \* **Marketingové oddelenie:** Marián Kraushuber, tel.: 0911 033 070, e-mail: kraushuber@domabyvanie.eu \* **Vydavateľ:** Perpes, s.r.o., Cabajská 28, 949 01 Nitra, IČO: 44213841, [www.perpes.sk](http://www.perpes.sk) \* **Sadzba:** B DESIGN, s.r.o., Mgr. Ján Bugár, e-mail: bugar@domabyvanie.eu \* **Distribúcia:** Mediaprint – Kapa Pressegrasso, Slovenská pošta, súkromní distribútori \* **Direct mailing:** architekti, projekčné firmy, dizajnéri, stavebné organizácie \* **Predplatné:** Objednávky na predplatné prijíma Mediaprint-Kapa Pressegrasso, a.s., oddelenie inej formy predaja, P.O.BOX 183, 830 00 Bratislava 3, tel.: 0800 188 826, 02/4989 3563, 02/4989 3564, 02/4989 3565, 02/4989 3566, Fax.: 02/3222 2256, alebo cez e-mail: predplatne@abompkapa.sk a [www.ipredplatne.sk](http://www.ipredplatne.sk). Objednávky na predplatné prijíma aj každá pošta a doručovateľ Slovenskej pošty, alebo môžete objednávku zaslať cez e-mail: predplatne@sposta.sk. Objednávky do zahraničia vybavuje Slovenská pošta, a.s., Stredisko predplatného tlače, Uzbecká 4, P.O.BOX 164, 820 14 Bratislava 214, e-mail: zahranična.tlac@sposta.sk \* **Zaregistrované:** Ministerstvom kultúry SR dňa 4.10.2006, EV 2282/08, ISSN 1337-4028

Kopírovanie a rozširovanie obsahu je dovolené len so súhlasom redakcie alebo vydavateľstva. Redakcia nezodpovedá za obsah inzercie. Jednotlivé články vyjadrujú názory autorov a nemusia byť vždy totožné so stanoviskom vydavateľstva a redakcie. Za správnosť údajov v článkoch zodpovedajú autori. Vydavateľ nemôže prebrať zodpovednosť za škody, ktoré by vznikli využitím týchto údajov na akýkoľvek účel. Niektoré príspevky a inzertáty neprešli jazykovou úpravou. Nevyžiadané materiály a podklady redakcia nevracia a nie sú honorované.



TITULNÁ STRANA:  
**Zdroj fotografie:** Hennes & Mauritz  
**Návrh titulnej strany:** Mgr. Ján Bugár



**Zlatá pečať**



# NÁBYTOK A BÝVANIE GARDENIA

**24. – 28. 4. 2024**  
NITRA



**agrokomplex**  
NÁRODNÉ VÝSTAVISKO OD ROKU 1974



# Obsah

- 6 V znamení udržateľnosti
- 12 Sandra Gago a jej štýlový domov
- 16 Jarné upratovanie
- 20 Zčať s ekodrogériou je ľahšie, než si myslíte
- 22 Ako zväčšiť malý byt?
- 24 Interiér kraľujúci roku 2024
- 28 Trendy
- 32 Prírodné motívy zachytené v duchu precíznosti a hĺbavosti
- 36 Súčasná kuchyňa – všetko, čo potrebujete vedieť o trendoch v kuchyni pre rok 2024
- 40 Máte malú kuchyňu? Takto ju najlepšie rozžiarite
- 44 Paleta
- 48 Estetika a funkčnosť idú ruka v ruku – ako vytvoriť štýlovú kúpeľňu s dôrazom na estetiku a funkčnosť
- 54 Štýlová domáca pracovňa – ako si vytvoriť pohodlný a inšpiratívny priestor pre prácu z domu?
- 58 Dvere nemusia byť nudné, môžu byť aj štýlové
- 64 Infomix
- 66 Trendy v stavbách rodinných domov – nízkouhlíkové materiály sa prihlásia o slovo už čoskoro
- 72 Keby som staval ešte raz, použil by som opäť Ytong
- 74 Okná a dvere ako cesta k zelenej výstavbe a obnove budov



- 78 SIEA spúšťa nový projekt – Zelená domácnostiam
- 84 Udržateľný a atraktívny
- 86 Záhrada pre život a zážitky – trendy pre rok 2024
- 92 Malá domová čistiareň – ÁNO alebo NIE?
- 96 Vôňa a chuť čerstvých bylín po celý rok
- 100 Kapské mesto – Mys na konci sveta



28

# V znamení udržateľnosti

VÝSTAVBA NOVÉHO DOMU NA MIESTE, KTORÉ BOLO POHLTENÉ NEĽÚTOSTNÝM POŽIAROM, PREBIEHALA V SNAHE MAXIMALIZOVAŤ POUŽITIE RECYKLOVANÝCH A UDRŽATEĽNÝCH MATERIÁLOV. VZÁJOMNÁ SPOLUPRÁCA MAJITEĽOV, ARCHITEKTA, INTERIÉROVÉHO DIZAJNÉRA A POCTIVÝCH REMESELNÍKOV VYÚSTILA V UNIKÁTNU STAVBU OCENENÚ PRE SVOJE UDRŽATEĽNÉ A NADČASOVÉ RIEŠENIE. AUSTRÁLSKY ROBINSON'S RUN ROZPRÁVA PRÍBEH O TOM, ŽE NEPRIAZEŇ PRÍRODNÝCH ŽIVLOV NEMUSÍ NEVYHNUTNE ZNAMENAŤ KONIEC, ALE NAOPAK NOVÝ IMPULZ PRE LEPŠÍ ZAČIATOK SO ZODPOVEDNEJŠÍM PRÍSTUPOM K PRÍRODE.











**K**eď na prelome rokov 2019 a 2020 zasiahli ničivé požiare údolie Kangaroo Valley neďaleko mesta Budgong v Novom Južnom Walese, oheň pohltil okrem rozsiahlej plochy austrálskeho buša aj tehlový dom zo 70. rokov. Často využívané víkendové oby-

lie sa razom premenilo na neobývateľnú kopu sutín. Napriek tomu, že následky požiaru boli devastujúce a zbytok stavby museli zvaliť, pre majiteľov sa táto prírodná katastrofa stala nečakaným impulzom. Postavili sa novej výzve a na mieste pôvodného objektu sa rozhodli vybudovať celkom nový dom podľa svojich predstáv. Ako sami hovoria: „S týmito miestom máme spojené pekné spomienky na naše vyrastajúce deti. Keď pôvodný dom zničil požiar, rozhodli sme sa využiť príležitosť, zachytiť tieto spomienky a začať novú kapitolu histórie tohto miesta.“ Na rozľahlom pozemku so zvlneným terénom, ohraničenom vrchom Mount Scanzi a národným parkom Morton, približne 125 kilometrov od Sydney, boli čoskoro zahájené plány na budúce majstrovské architektonické dielo.



#### **OD PREDSTÁV K REALITE S OHĽADUPLNOSŤOU K PRÍRODE**

Snom majiteľov bol krásny, jedinečný, austrálsky dom, postavený so zodpovedným prístupom k prírode, v ktorom by sa mohli schádzať s rodinou a blíz-





kými priateľmi. Aby svoj sen premenili na skutočnosť, oslovili na spoluprácu architekta Dominica Bennetta a jeho tím z architektonického štúdia Bennett Murada Architect. Spoločným cieľom zúčastnených strán sa stalo vytvorenie rezidencie, ktorá by splynula s okolitou prírodou a zapadala do krajiny spôsobom, ako by tam od začiatku patrila.

Pri výstavbe nového trojpodlažného domu bol dôraz kladený predovšetkým na maximálne využitie recyklovaných a udržateľných materiálov. Súčasťou novo napísaného príbehu tohto miesta sa tak stala aj nedávna skaza. Do stien stavby boli použité staré kovové prvky a rozbité tehly z pôvodného domu, obhorené stromy z okolia boli opracované a použité ako drevené trámy na terasu a na stavbu príjazdovej brány. Snaha o udržateľnosť sa v tomto projekte prejavuje aj vo výbere ďalších stavebných materiálov. Patria k nim napríklad utlačená zemina využitá pri výstavbe meter hrubých stien kotviacich dom k pozemku, kamene, sklo aj betón.



Paleta použitých materiálov je zámerne volená tak, aby bola príjemná na dotyk a umocňovala zážitky z austrálskeho buša. Na bežný chod domu je v maximálnej miere využívaná solárna energia a dažďová voda.

### UDRŽATEĽNOSŤ DO POSLEDNÉHO DETAILU

V rovnakom duchu vyberal tím architektov aj interiérové vybavenie. Okrem kvalitného dreveného nábytku lokálne vyrobeného na mieru, muselo požiadavku na udržateľnosť spĺňať napríklad aj dverné kovanie. Do tejto unikátnej stavby architekti zvolili kľučky SOGUT z masívnej mosadze od českého výrobcu M&T. „V projekte ako je tento, v ktorom sa cieľi na zmyslový zážitok, je dôležitá interakcia aj s dverným kovaním. Kľučky by mali vzhľadom zapadať do palety materiálov celej stavby, ale dôležité je aj ich kvalitné konštrukčné spracovanie, aby sa ovládali bez akejkoľvek námahy. Kľučka SOGUT s prirodzenou mosadznou patinou spĺňa oboje,“ hovorí za celý tím architekt Dominic Bennett z architektonického štúdia Bennett Murada Architects a Kevin Tuersley, autorizovaný predajca spoločnosti M&T v Austrálii a na Novom Zélande a približuje spoluprácu s architektami, „Dom Bennett, Paul Barton a Sarah Canavan zo štúdia Bennett Murada Architects navštívili náš showroom Two Tease Architectural Hardware približne rok pred začiatkom výstavby Robinson's run. Prilákali ich vystavené kľučky M&T. Celý projekt a svoju predstavu ohľadom dverného kovania konzultovali s kolegyňou

Lisou Tuersley. Architektov oslovil príbeh M&T, dizajn ich produktov a navyše aj štruktúra a vlastnosti masívnej mosadze, ktorá je nielen udržateľným a vysoko kvalitným materiálom na výrobu kľučiek, ale v súčasnej dobe sa osvedčila aj pre svoje praktické antimikrobiálne schopnosti. Výber konkrétneho modelu bol jednoznačný. Kľučka SOGUT architektov nadchla svojim dokonalým ergonomickým tvarom so skoseným miestom pre palec pre pohodlné uchopenie kľučky.“ Počas výstavby Lisa Tuersley spolupracovala so stavebnou firmou Buildline, aby zaistila ich správnu montáž.

### PRE MAXIMÁLNE PREPOJENIE

Dom sa rozprestiera na troch úrovniach v súlade so sklonom terénu. Na spodnom podlaží, ktoré je čiastočne zapustené do svahu, sa nachádza miestnosť s televízorom a samostatná herňa určená na zábavu detí a dospelých. Do stredu domu architekti umiestnili priestranú kuchyňu s jedálňou a obývacou časťou, doplnenou otvoreným krbom a veľkými otočnými sklenenými oknami. Keďže charakter prostredia, v ktorom je dom umiestnený, priamo vyzýva k maximalizácii prepojenia interiéru s exteriérom, architekti vybavili veľkoformátovým zasklením všetky izby. Tie tak poskytujú úchvatné výhľady na okolité hory a krovinaté porasty obnovené po nedávnych požiaroch. Jedinčná panoráma sa rozprestiera za oknami hlavnej spálne, ktorá sa nachádza na vyvýšenej úrovni nad celým domom. Na vonkajšie využitie slúžia dva veľké kryté priestory



**Názov:** Robinson's Run

**Lokalita:** Austrália, Nový Južný Wales, Budgong

**Rok realizácie:** 2022

**DODÁVATELIA:**

**Stavebná firma:** Buildline

**Dverné kovanie:** M&T, kľučka Sogut, [www.klucky-mt.sk](http://www.klucky-mt.sk)

**Architektonické štúdio:** Bennett Murada Architects, [www.bennettmurada.com.au](http://www.bennettmurada.com.au)

**Tím:** Dominic Bennett, John Wilkin, Paul Barton, Sarah Canavan



so zabudovaným grilom, bazén, vírivka a vonkajšie ohnisko, ktoré umožňuje stolovanie priamo pod šírým nebom.

Robinson's Run je dôkazom toho, že vzájomná spolupráca investora, architekta, interiérového dizajnéra a poctivých remeselníkov môže viesť k vzniku dokonalého diela, a to s maximálnou pokorou k prírode. Pre svoju udržateľnosť a nadčasový dizajn získal ocenenie Australian Interior Design Awards 2022 a vyznamenanie Houses Awards 2022.

Reko

**Foto:** Brett Boardman pre M&T





# MYSLITE W DOBROM NA SVOJ DOMOV

S poistením nehnuteľnosti, domácnosti a zodpovednosti  
W dobrom domov máte pokrytých viac ako 35 rizík a nemusíte  
mať starosti o svoj domov. **Uzavriete aj online.**

[www.wuestenrot.sk](http://www.wuestenrot.sk)

**wüstenrot**

# Sandra Gago

## *a jej štýlový domov*

SANDRA GAGO JE ŠPANIELSKA MODELKA NARODENÁ V ROKU 1995 V MADRIDE. SVOJU MODELINGOVÚ KARIÉRU ZAČALA V 14 ROKOCH A PRACOVALA PRE RAD RÔZNYCH MÓDNYCH ZNAČIEK A ČASOPISOV, AKO NA NÁRODNEJ, TAK I MEDZINÁRODNEJ ÚROVNI.







**O**krem svojej kariéry modelky vyniká Sandra na sociálnych sieťach aj svojim štýlom. V roku 2019 sa vydala za španielskeho tenistu Feliciano Lopeza, s ktorým má spoločného syna. Je tiež známa svojou oddanosťou sociálnym záležitostiam a podporuje kampane proti rodovému násiliu.

Nám sa vďaka Westwing podarilo nahliadnuť do jej výnimočného domova, ktorý odzrkadľuje jej štýl a položiť jej aj zopár otázok, ktoré nám zodpovedala.

**■ Darí sa vám v kariére modelky a aj na sociálnych sieťach, prezradte nám, odkiaľ pramení vaša vášeň pre módu?**

Svoju prvú prácu som dostala, keď som mala 14 – 15 rokov a bola som ešte veľmi mladá! Kúpila som si všetky módné časopisy a každú stránku, ktorá sa mi páčila, som si odkladala do šanónu. Myslim, že moja mama to má stále doma! Najprv to bol koníček, no postupne sa to stalo mojou prácou.

**■ Čo ste sa naučili z módy a aplikovali ste aj na zariadenie vášho domova?**

Menej je viac. Čo je kvalitné, je veľmi nenápadné. Práve preto sa to u nás doma hemží teplými tónmi a nie je tu nič príliš nápadné.

**■ Myslíte si, že móda a zariadenie domova spolu súvisia?**



01

Myslím si, že štýl, ktorý máte napríklad pri obliekaní, je úzko spätý so štýlom, ktorý máte radi aj v interiérovom dizajne.

**■ Aký je váš obľúbený interiérový štýl?**

Severský.

**■ Čo je vašim zdrojom inšpirácie pri zariaďovaní interiéru?**

Všetci interiéroví dizajnéri, ktorých obdivujem a štýlovo s nimi súhlasím, ale najmä horské domy.

**■ Čo nesmie chýbať vo vašej obývačke? A v jedálni?**

Drevený nábytok. Myslim, že dodáva domovu veľa tepla a robí ho prívetivejším. A samozrejme pohodlné pohovky a kreslá.

**■ Vidíme, že základ interiéru má sivé tóny, prečo ste si vybrali práve túto farebnú škálu?**

Preďtým mal interiéru viac sivých tónov, ale teraz som to uprednostnila preto,



02



03

**01 Pohovka z plyšu Alba (3-miestna),** 1 349 €, Westwing Collection, Westwing.sk,

**02 Oválny jedáleňský stôl Apollo,** v rôznych veľkostiach, 1 149 €, Westwing Collection, Westwing.sk,

**03 Plyšová taburetka Alba,** 579 €, Westwing Collection, Westwing.sk.psd







**04 Vankúš so stužkou** Cinnie 21,99 €, Westwing Collection, Westwing.sk,

**05 Veľká keramická stolová lampa** Iva 149 €, Westwing Collection, Westwing.sk,

**06 Komoda z masívneho dreva** Louis, 919 €, Westwing Collection, Westwing.sk,

**07 Buklé stolička s opierkami** Celia, 279 €, Westwing Collection, Westwing.sk

aby viac vynikla biela. Ako som už povedala, milujem severský štýl a biela sa s drevom veľmi dobre dopĺňa.

**■ Prezradte nám tri triky, ako uspieť a nadchnúť hostí pri prvom vstupe do domu?**

Zapáľte svoju obľúbenú sviečku, dajte dôraz na kúpeľňové vybavenie a privítajte ich dobrým vínom!

**■ Aké sú vaše obľúbené kúsky Westwing?**

04

05

06

07

Bezpochyby pohovka Alba. Okrem toho, že je estetická, je aj veľmi pohodlná. Taktiež je veľmi všestranná, keďže ju môžete umiestniť do mnohých priestorov v dome, nielen do obývačky.

**■ Čo skutočne dáva vášmu domu jeho identitu?**

Bezpochyby svetlo, ktoré máme v každom priestore.

**■ Čo nesmie vo vašom dome chýbať, aby bol domovom?**

Ľudia! Domov je ten, ktorý zdieľate nielen so svojou rodinou, ale aj so svojimi priateľmi. Milujeme mať dom plný ľudí!

Reko

Foto: Westwing



# Jarné upratovanie

TAKMER TRETINA SLOVÁKOV ZÁPASÍ S PREPLNENÝMI DOMOVMI: EXPERTKA ZUZANA MRÁZOVÁ RADÍ, AKO DOSIAHNUŤ HARMONICKÉ BÝVANIE.





Vstup do uprataného domova môže pomôcť zmierniť stres a upokojiť myseľ. Udržať svoj dom čistý a príjemný však vyžaduje čas, snahu i dobrú organizáciu. V slovenských domácnostiach však často vzniká problém s hromadením zbytočných vecí, ktoré zahlcujú priestor. Oáza pokoja a relaxu, ktorou by mali byť naše domovy, je tak pre mnohých iba vzdialenou predstavou. Je vám to povedomé? Nebojte sa, nemusíte hneď naskočiť na minimalizmus. Pomôžte si tipmi od konzultantky metódy KonMari, Zuzany Mrázovej.

Nájsť balans v množstve vecí, ktorými sa obklopujeme, je veľkou výzvou. Často nevieme odolať reklamám, lákajú nás výpredaje či bazáre. Nemusíme však byť nevyhnutne materialistickí – hromadenie vecí môže súvisieť aj s tým, že im pripisujeme až príliš veľkú sentimentálnu hodnotu. Kvôli nej nie sme schopní rozlúčiť sa aj s tými predmetmi, ktoré nepoužívame roky. Tento zberateľský životný štýl postihuje podľa prieskumu IKEA venovanému úložným riešeniam v domácnosti približne tretinu Slovákov.

Ďalším dôvodom môže byť príliš veľká šetrnosť – myslíme si, že veci, ktoré sme nepoužili už roky, by sa nám ešte mohli niekedy hodiť, či už ide o šaty, do ktorých raz určite schudneme, alebo starý televízor v pivnici, aj keď už máme smart televízor.

*„Hromadenie vecí je v slovenských domácnostiach často hlbší problém. Prebytok prišiel až s dobou, najmä po roku 2000 sme si začali dopriavať všetko, čo chceme. Nikto nás však nikdy neučil, ako s takým množstvom vecí narábať. Hromadenie vecí vnímam najmä u ľudí, ktorým v živote nebolo dopriate v období mladosti a teraz si to vynahrádzajú. Príval prichádzajúcich vecí do domácnosti je však ďaleko väčší, než tých, ktoré z nej odchádzajú. Pravidelne vyhadzujeme väčšinou spotrebné veci, ako potraviny či drogériu. V domácnostiach nám však ostávajú predmety s dlhšou životnosťou, ako oblečenie, knihy, alebo elektronika,“* vysvetľuje Zuzana Mrázová, profesionálna organizátorka domácností a držiteľka certifikátu KonMari od Marie Kondo.



### SO SKLADOVANÍM VECÍ SA TRÁPIME

Správne uskladnenie vecí v byte či dome predstavuje pre ľudí veľkú výzvu, zistila IKEA vo svojom najnovšom prieskume venovanom úložným riešeniam v domácnosti, ktorý realizovala na vzorke 1000 Slovákov. Najviac sme nespokojní so skladovaním predmetov v domácnosti, ktoré nepoužívame až tak často alebo ich nepoužívame vôbec (28 %). Vhodné miesto nevieme nájsť ani sezónnym veciam (22 %), akými sú napríklad vianočné ozdoby, trápi nás aj skladovanie oblečenia (18 %) či topánok (17 %). Pre Slovákov je najdôležitejšie mať poriadok v obývačke a kuchyni (zhodne po 76 %). Podľa prieskumu je zároveň kuchyňa miestnosťou, ktorú je najťažšie udržiavať upratanú (48 %). Slovákom sa tiež ťažko udržiava poriadok v pivnici (41%) a kúpeľni (39 %). Nasleduje obývačka (36 %), špajza (35 %), spálňa (26 %) a chodba (20 %).

Celkovo nám väčšinu ťažkostí pri skladovaní vecí spôsobuje nedostatok miesta.





Čo však robiť, keď sme zahltení vecami, ktoré až tak nepotrebujeme? Pomôcť vám môže 6 jednoduchých tipov od Zuzany Mrázovej:

**1. Rozmýšľajte už na začiatku nákupov a pristupujte k nim vedome.**

Ešte predtým, ako si danú vec kúpite, uvedomte si, či ju chcete len kvôli marketingu či zľavám, alebo ju naozaj potrebujete. Napíšte si vopred nákupný zoznam a držte sa ho.

**2. Dôležité je kupovať si kvalitnejšie veci.**

Radšej si kúpte jednu poriadnu vec, priplatíte si za ňu a potom sa z nej budete dlhšie tešiť.

**3. Aspoň raz do roka pristúpte k minimalizácii domácnosti.**

Očistite ju od nánosov pokazených, vynosených, duplicitných či nepotrebných vecí, ktoré už nepoužívate niekoľko rokov. Nezahlcujte si nimi domácnosť len pre prípad, že sa vám možno raz zídu.

**4. Nechajte si len zopár predmetov, ktoré pre vás majú sentimentálnu hodnotu.**

Namiesto ich odloženia do krabice ich vyložte na viditeľné miesto alebo si nechajte len tie, ktoré budete vedieť prakticky využiť. Misu na šalát či obrus po babke nenechávajte v zásuvke, ale ich zaradte do obehu.

**5. Úložné priestory, ktoré už máte,**

**naplňte len na zhruba 60 % objemu,** vďaka čomu v nich ostane miesto na manipuláciu, reorganizáciu či doplnenie toho, čo naozaj potrebujete.

**6. Na uschovanie vecí sú vynikajúce rôzne organizátory či úložné priestory od IKEA,**

ktoré sú praktické v tom, že sú veľmi modulárne a môžu sa využiť do kuchyne, knižnice i špajze. Uprednostnite také úložné riešenia, ktoré viete využiť rôznymi spôsobmi.

### NAJVIAC NÁM VYHOVUJÚ ÚLOŽNÉ BOXY

Aj napriek tomu, že hromadenie vecí je častým problémom v slovenských domácnostiach, všeobecne sme ochotní zmeniť náš doterajší spôsob organizácie a vynaložiť úsilie na vytvorenie usporiadanejšieho domova. Aké riešenia preferujeme? Podľa zistení prieskumu sme najviac otvorení takým skladovacím možnostiam, ktoré sa ľahko implemen-

tujú a vyžadujú nízke investície, ako sú napríklad praktické úložné boxy či organizéry. Ako najlepšie možné riešenie ich označilo 52 % Slovákov. 35 % by siahlo po funkčnom nábytku s úložným priestorom a 29 % vynalievavých ľudí by sa snažilo do svojich skríň dostať extra poličky, aby maximalizovalo úložný priestor.

### AKÉ SÚ MOŽNOSTI RIEŠENIA?

Preskúmajte široký sortiment úložných systémov IKEA v najrôznejších štýloch a veľkostiach – od drevených skriniek, ktoré môžete zavesiť na stenu, cez množstvo úložných boxov až po samostatne stojace kovové policové diely. IKEA ponúka dostatok úložných riešení do predsiene či spálne v podobe stojanov na oblečenie a skriniek aj polic na topánky. Mimoriadne obľúbené sú aj štýlové a funkčné malé úložné boxy, ktoré si môžete pokojne vystaviť na policiach spolu s obľúbenými vecami. Vyskúšajte napríklad nové štýlové škatule RÅ-GODLING, či organizéry s prírodným vzhľadom z kolekcie HÖNSNÄT.

V ponuke je dostatok úložných riešení aj do exteriéru, niektoré majú dokonca kolieska na ľahké premiestňovanie. Kutilovia ocenia úložné police do garáže, ale aj do špajze či kúpeľne, ktoré si vedia poradiť s vlhkosťou, špinou aj vysokým zatažením. Veľmi obľúbené sú tiež úložné zostavy do detských izieb – napríklad TROFAST, ktoré sa dajú vyskladať na mieru. Teraz ich nájdete v IKEA ešte výhodnejšie vďaka novej nižšej cene. Pre tých, ktorí by chceli nový nábytok, sú k dispozícii obľúbené kombinovateľné úložné systémy na mieru ako PAX, PLATSA, EKET či BESTÅ.

Reko

Foto: IKEA





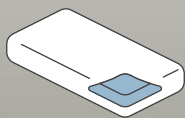


## Matrace Magniflex. Doprajte si vyvážený spánok.

Matrace a vankúše Magniflex sú splneným snom o dokonalej regenerácii Vášho tela. Vlastní najvyššiu zdravotnú certifikáciu v EÚ a majú preukázateľne pozitívne účinky na ľudské telo. Poskytujú správnu anatomickú a ortopedickú podporu, uvoľňujú chrbticu, svaly a kĺby, pôsobia proti preležaninám, zásadne znižujú počet otočení spiaceho počas spánku a podporujú imunitný systém. Výsledkom je lepšia duševná pohoda a vyšší výkon počas dňa.

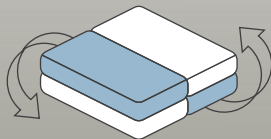
### TECHNOLÓGIA DUÁLNEHO JADRA MAGNIFLEX

Inovatívny systém Duálneho jadra sme vyvinuli s cieľom poskytnúť kombináciu odlišného komfortu tuhej alebo mäkkej podpory, ktorá bude vyhovovať potrebám každého z dvojice. Pokiaľ sa rozhodnete pre matrac s Duálnym komfortom, nikdy sa nespletiete.



1

JEDNODUCHO  
ROZEPNITE POŤAH  
MATRACA.



2

OTOČTE KAŽDÉ JADRO  
MATRACA PREFEROVANOU  
TUHOSŤOU SMEROM HORE.



3

UŽÍVAJTE SI INDIVIDUÁLNY  
KOMFORT A SÚČASNE PREDNOSTI  
SPOLOČNÉHO MATRACA.

VYSKÚŠAJTE NEZAMENITEĽNÝ POCIT LEŽANIA NA MATRACOCH A VANKÚŠOCH MAGNIFLEX.

Navštívte niektorú z predajní Magniflex na Slovensku:

[www.magniflex.sk](http://www.magniflex.sk)

# Začať s ekodrogériou je ľahšie, než si myslíte



VYSKÚŠAJTE, AKÁ JEDNODUCHÁ A PRÍJEMNÁ JE STAROSTLIVOSŤ O DOMÁCNOSŤ S VOŇAVOU EKODROGÉRIOU TIERRA VERDE, KTORÁ NE-OBSAHUJE RIZIKOVÉ LÁTKY A JE VHODNÁ AJ PRE NAJMENŠIE DETI A OSOBY S CITLIVOU POKOŽKOU.

Páčilo by sa vám upratovať bez zbytočnej chémie, ale neviete, ako začať? Tak to sa vám budú pozdávať prostriedky, ktoré sa v účinnosti nelíšia od konvenčnej drogérie, avšak neobsahujú ropné deriváty, chlór, enzýmy, umelé parfumsy ani farbivá. Prosto vymeníte fľašu a už fungujete šetrnejšie voči sebe aj prírode.

## UMÝVA NA JEDNOTKU A KRÁSNE VONIA

Na taký štart odporúčame napríklad Čistič kúpeľne, ktorý bleskurýchlo likviduje vodný kameň, nečistoty aj stopy po kvapkách a sviežo vonia po BIO mätovej silici. Alebo Univerzálny čistič s príjemnou vôňou BIO pomarančovej silice, s ktorým sa postaráte o všetky umývateľné povrchy, od nábytku cez kuchynské linky po podlahy.

Minimalistom sa bude šetrné upratovanie mimoriadne pozdávať. Napríklad s bielym octom hravo vyleštíte kuchyňu aj kúpeľňu. Podobne všestranná je tiež sóda bikarbóna – Bika, ktorá rozpúšťa špinu a pohlcuje pachy. A počuli ste už o Puer-e, čiže perkarbonáte sodnom? Perfektná vychytávka, ktorá vráti do formy zamastené utierky, filter umývačky aj upchané odpady.

Tieto suroviny tiež využijete, aj keby ste sa pustili do výroby vlastnej drogérie.

## RECEPT NA DOMÁCI UNIVERZÁLNY ČISTIČ

### Na 100 ml budete potrebovať:

- 20 ml (2 lyžice) bieleho octu
- 10 ml (1 lyžica) neutrálneho tekutého mydla, či gélu na riad
- vodu (prevarenú a vychladenú, alebo destilovanú)
- BIO esenciálne oleje

Do prázdnej fľaštičky nalejte ocot a tekuté mydlo a pretrepte. Dolejte vodu a opäť dôkladne pretrepte. Pridajte pár kvapiek esenciálneho oleja a premiešajte.

Jedinečná ekodrogéria TIERRA VERDE sa vyvíja a vyrába v Popúvkach pri Brne. Radi vás tam nechajú nahliadnúť priamo do centra diania, stačí navštíviť niektorú z akcií, ktoré v sídle pravidelne organizujú.

[www.tierraverde.sk](http://www.tierraverde.sk)

Reko z materiálov TIERRA VERDE

Foto: TIERRA VERDE







like.  
by Villeroy & Boch

CRAFTED  
— Collection —

VILLEROY & BOCH  
Atrium - dom nábytku  
Einsteinova 9, 851 03 Bratislava  
Tel: 02-63451477, 0910 613 993  
www.nastol.sk · obchod@nastol.sk

villeroy-boch.com



Řešíme  
**každý**  
prostor



www.krajcar.cz

# Ako zväčšiť malý byt?

MALÝ BYT MÁ MNOHO VÝHOD, OD SVOJEJ ÚTULNEJ ATMOSFÉRY AŽ PO JEHO UPRATOVANIE. PROBLÉM VŠAK NASTÁVA VO CHVÍLI, KEĎ JE POTREBNÉ DOŇVTESNAŤ VŠETKO POTREBNÉ VYBAVENIE. PRETO PRINÁŠAME TIPY, AKO SI ČO NAJLEPŠIE ZARIADIŤ MALÝ BYT A VYŤAŽIŤ Z NEHO REÁLNE AJ OPTICKÉ MAXIMUM.



Trendom dnešnej doby sú jednočlenné a dvojčlenné domácnosti, vďaka ktorým rastie dopyt po menších bytoch. Aj do tých je však potrebné dostať aspoň základné prvky pre pohodlné bývanie – posteľ, skriňu, stôl i stoličky. Okrem nezvyklých úložných priestorov, ktoré možno v byte využiť, však existujú aj triky, vďaka ktorým je možné byt zväčšiť a prevzdušniť aspoň na oko.

## MALÝ PRIESTOR, VEĽKÉ MOŽNOSTI

Pri zariaďovaní malých priestorov je veľmi dôležité si všetko dopredu naplávať, pretože správne a účelne využitý priestor je ten najlepší. To platí pre každé bývanie a pre bývanie v malom byte dvojnásobne. Ako teda na to, aby aj malý byt pôsobil vzdušne a nepripomínal temnú kobku?



## PEKNE OD PODLAHY

Ak bývate v malom byte či sa doň chystáte, zjednoďte v celom jeho priestore podlahy. Bytu tak opticky dodáte pár štvorcových metrov navyše. Okrem toho by podlaha mala byť svetlá a v teplom odtieni. Všeobecne platí, že podlaha by mala byť najtmavšou plochou v miestnosti.

Čo sa týka kladenia koberca, namiesto koberca od steny k stene by sa mali voliť skôr koberce kusové, ideálne v obdĺžnikovom tvare, ktoré miestnosť opticky predĺžia.

## SVETLÉ FARBY AKO OPTICKÝ KLAM

V malom priestore by sa na veľkých plochách nemali objavovať tmavé farby. Zďaleka najhoršou voľbou je v tomto ohľade červená farba. Priestor takto vymalovaný sa zdá menší, než v skutočnosti je. Ideálnou voľbou na vymalovanie je biela. Vhodnú alternatívu potom predstavujú aj ďalšie svetlé odtiene. Dôležité je myslieť na to, že takzvané teplé farby síce pridávajú na útulnosti domova, avšak uberajú optické metre – pri studených farbách je to presne naopak. Pri voľbe farieb je tiež jednou z možností ich kombinácia, ale musia spolu ladiť. Pre lepšiu predstavu si u predajcov viete zapožičať vzorkovníky farieb domov. V jednej miestnosti by sa však nemali spoločne s doplnkami objaviť viac ako štyri farebné spojenia.

## DOBRE SVETLO ROBI DIVY

V malých priestoroch je denné svetlo a osvetlenie bytu veľmi dôležité. Pri výbere osvetlenia je dobré stavať na





striednosť – ako pri veľkosti, tak i pri materiáli. Optické kúzlo spôsobí napríklad stolné svetlo umelo naaranžované pred zrkadlom či inou plochou, v ktorej sa môže odrážať. Do malého bytu práve také plochy, ktoré sú lesklé a ponúkajú svetlu priestor na odraz, nepochybne patria.

### MASÍVNYM STENÁM ODZVONILO

Do priestoru, ktorý je potrebné opticky zväčšiť, patria otvorené skrinky, poličky, nižší nábytok a šikovné rozkladacie a stohovateľné riešenia. Mohutné vitríny, v nich porcelán a k tomu ešte minimálne jedna obrovská skriňa sú zlým riešením, ktoré je nielen nevzhľadné, ale



navyše pohltí obrovské množstvo priestoru a toho v malom byte nie je na rozdávanie. Na otvorené priestory sa bude síce viac prášiť, byt však bude pôsobiť vzdušným dojmom.

Dobré je myslieť aj na priestory, ktoré nie sú bežne využívané a urobiť z nich úložné. Ide napríklad o policový systém nad dverami, úložné priestory v sedacej súprave či šikovné skriňové systémy, vďaka ktorým sa využije každý centimeter miesta. Dobrým riešením do malých bytov je aj poschodová posteľ.



Reko

Foto: archív firiem a redakcie



# Interiér kralujúci roku **2024**

NEZABUDLI STE V RÁMCI JARNÝCH PREDSAVZATÍ NA VÁŠ DOMOV? ROZHODNE HO Zahrňte DO SVOJICH PLÁNOV A DOPRAJTE SI U SEBA DOMA ZMENU, AJ KEBY MALA BYŤ LEN MALÁ. A ROVNO V DUCHU NAJNOVŠÍCH INTERIÉROVÝCH TRENDOV, KTORÉ VÁS VEZMÚ NA HORSKÚ DRÁHU PLNÚ EMÓCIÍ! VLAŇAJŠIE TRENDY NEZATRACUJME, NIEKTORÉ Z NICH SÚ NADČASOVÉ A STÁLE PRETRVÁVAJÚ. PRIDALI SA K NIM VŠAK NOVINKY, VĎAKA KTORÝM BUDÚ NAŠE DOMOVY MIMORIADNE KREATÍVNE. A KTORÉ TO SÚ?







Farbou roka je podľa Pantone In-  
stitute jemný broskyňový odtieň  
Peach Fuzz, niečo medzi oranžovou  
a ružovou. K nej sa pripojí pudrová  
fialová, tóny loveckej zelenej, oranžová,  
červená a biela vo všetkých podobách.  
Pripravený na zmeny?

### PEACH FUZZ – SLADKÁ JEMNOSŤ

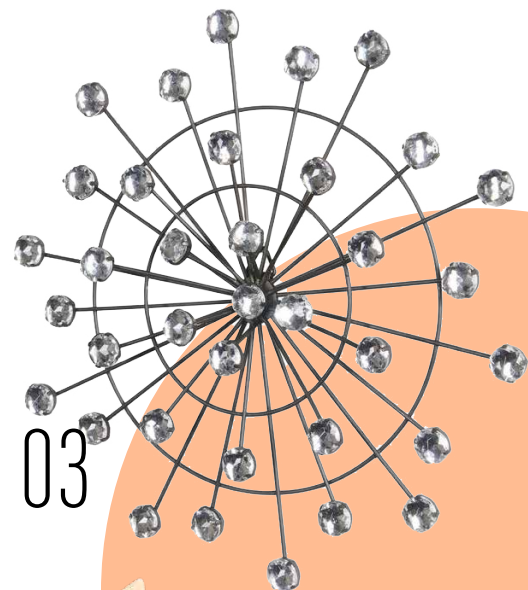
Napriek tomu, že táto farba nemusí  
rezonovať s každým, jej jemnosť navo-  
dzuje príjemnú a pokojnú atmosféru.  
Ak sa vám páči, nemusíte si ňou hneď  
vymalovať steny, no môžete si ju vy-  
chutnať na nábytku, posteľnej bielizni,  
dekoráciách či kobercoch. Každá farba  
má vplyv aj na nastavenie mysle a odtieň  
Peach fuzz spája harmóniu aj kreativitu.  
Preto urobíte dobre, ak si ju preniesete  
do spálne v podobe posteľnej bielizne či  
závesov, alebo aj do pracovne. Trendom  
tiež zostávajú neutrálne farby nábytku či  
prírodné materiály, s ktorými tvorí jem-  
ná broskyňová dokonalú kombináciu.

### TEXTÚRY, TEXTÚRY A ZASE TIE TEXTÚRY!

Textúrované steny, čalúnenie, dekoračné  
deky a povrchy oživia priestory hĺbkou  
a súčasne zmyslovým potešením. Záro-  
veň na scénu vstupuje aj trend kamen-  
ných povrchov v kuchyni a kúpeľni, kde  
tieto žiarivé luxusné materiály sľubujú  
dizajnové predstavenie vyrážajúce  
dych. Na výsluní zostáva jedna z hviezd  
minuloročnej sezóny – mramor v najrôz-  
nejších podobách. Jeden z najluxusnej-  
ších stavebných materiálov vyhradený  
odpradáva honosným sídlam, symbol  
bohatstva a prepychu, môžeme vďaka  
moderným technológiám obdivovať aj  
v domácom interiéri.

### NÁBYTOK AKO UMELECKÉ DIELO

Dodajte vášmu priestoru zaujímavú tvár  
výrazným kúskom. Môže to byť tvarovo



**01 Rohová sedacia súprava Mango,** Asko-  
nábytok

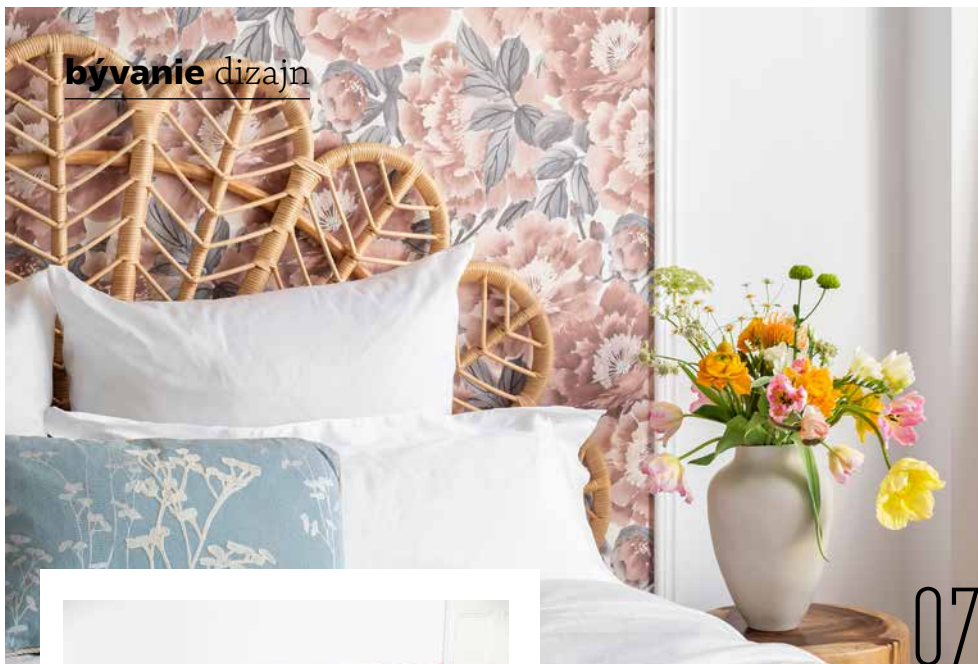
**02 Okrúhly konferenčný stolík Liam,**  
Asko-nábytok

**03 Dekorácia na stenu,** KiK

**04 Obliečky Estella,** Asko-nábytok

**05 Deka,** KiK

**06 Taburet,** KiK



07

- 07 Ratanový nábytok a jeho organická štruktúra** pôsobí upokojujúcim dojmom
- 08 Nábytok a doplnky** dodajú vášmu priestoru zaujímavú tvár
- 09 Prestieranie**, KiK,
- 10 Svetelník**, KiK



08

zaujímavý odkladací stolík alebo napríklad solitérne kreslo. Nebojte sa kombinovať staré a nové. Tento trend vytvára nadčasovú fúziu, ktorá stavia vedľa seba elegantné moderné línie s odvážnym nádychom retro estetiky. Od sochárskeho nábytku a retro osvetlenia až po výrazné tapety a eklektické doplnky – tento trend vám umožní zažiť nostalgiu minulých rokov vo sviežom, modernom kontexte. Nábytok a doplnky dokážu oslniť nielen tvarom, ale aj kombináciou dreva a kovu, ktorá drží svoje popredné miesto v trendoch bývania. Ak sa vám zdá, že je tmavej farby priveľa, vyriešiť to môžete farebným poťahom na pohovke, vankúšoch či koberci. No ak vám tmavšie tóny vyhovujú, no priestor by ste chceli zútulniť, siahnite po sviečkach, ktoré skvele vyniknú v dizajnovom svetelníku.

### BIELA S BIELOU

Monochromatické rozhodne neznamená nudné. A ako s bielou pracovať? Pre dosiahnutie upokojujúcej harmónie a zároveň vzrušujúcej príťažlivosti prepájajte rôzne materiály, povrchy a textúry. Predstavte si mäkkosť plyšového bieleho koberca na elegantnom leštenom povrchu bielej mramorovej podlahy alebo chlad bielych kovových akcentov

v kombinácii s teplom bielych diek a snehových vankúšov. Pokiaľ je pre vás biela farba tým, čo vám prináša pocit domova a pokoja, pokojne ju zakomponujte aj do vkusných dekorácií, akými sú vázy či svietniky. Aj keď si vyberiete rôzne materiály doplnkov v bielej, nebude to pôsobiť gýčovo a miestnosť zostane stále vzdušná a elegantná.

### VEĽKOLEPÝ NÁVRAT RATANU

Nenechávajte ho čakať na terase. Pozvite ďalej elegantný prútený sedací nábytok aj ratanové svietidlá. Organická štruktúra prírodného materiálu dodáva priestoru hĺbku a prirodzená farebná paleta pôsobí upokojujúcim dojmom. Prútený a ratanový nábytok je navyše ľahký a odolný, takže je praktickou voľbou pre vnútorné aj vonkajšie prostredie. Na dobrú organizáciu vám posluží napríklad ratanový kôš, ktorý môžete využiť v obývačke, detskej izbe či v kúpeľni.

### NEŽNOSŤ STRIEDA HEAVY METAL

Na scénu prichádza nový trend so svojou odvážnou estetikou a silnými kovovými akcentmi. Minimalizmus, drsná mestská elegancia, industriálna príťažlivosť a odolnosť sa môžu objaviť kdekoľvek v interiéri – na pracovnej doske kuchynskej linky, dvierkach skriniek, vankúšoch alebo ako nástenná dekorácia či ďalšie bytové doplnky. Hoci metalické tóny patria k trendom roka 2024, aj tu platí, že menej je viac. Krása týchto farieb je výrazná sama o sebe, a tak vynikne aj na jednom mieste v miestnosti. Závesná dekorácia či nápis na drevenom podstavci v obývacej izbe, alebo prestieranie na jedálenskom stole v striebornej farbe priestoru dodajú šmrnc.

Reko

**Foto:** archív firiem a redakcie



09

10







# ROK PLNÝ PREKVAPENÍ

luxusné postele saffron



---

ZÁRUKA 30 ROKOV ✿ RUČNÁ VÝROBA ✿ PRÍRODNÉ MATERIÁLY  
VÝROBA NA MIERU ✿ KONTINENTÁLNE POSTELE

---

**SHOWROOM PRAHA**

Šaldova 1  
Praha 8 Karlín  
+420 776 891 111

**SHOWROOM BRNO**

Rybnická 117  
Brno  
+420 725 811 911

**SHOWROOM BRATISLAVA**

Križná 11  
Bratislava  
+421 918 181 884

**SHOWROOM KOŠICE**

Žriedlová 20  
Košice  
+421 905 505 775

# TRENDY 01



02



03

04

NACHYSTAJTE SVOJ DOMOV NA JARNÉ OBDOBIE, ABY VYZERAL PRESNE TAK, AKO SI ŽELÁTE! ZÁVAN JARI PRINÁŠA AJ VYBRANÝ ODTIEŇ PEACH FUZZ, KTORÝ JE FARBOU ROKA 2024. INŠPIRUJTE SA A OBKLOPTE SA TÝM, ČO VÁS TEŠÍ, UPOKOJUJE, USPOKOJUJE ALEBO, NAOPAK, MOTIVUJE, A ČO ODRÁŽA VAŠE VNÚTORNÉ NALADENIE. VEĎ INŠPIRÁCIA JE VŠADE OKOLO A NIEKEDY STAČÍ OTVORIŤ ČASOPIS. NÁBYTOK, DOPLNKY ČI DEKORÁCIE DNES KÚPITE VO VŠETKÝCH TVAROCH AJ FARBÁCH, AKÉ SI DOKÁŽETE PREDSTAVIŤ, A DIZAJN VÁŠHO DOMOVA SA MÔŽE ZHMOTNIŤ NAPRIKLAJ AJ VĎAKA TÝMTO TIPOM.





- 01 Dizajnová stropná lampa** Coralie, predáva WestwingNow.sk
- 02 Sivé komody** Unique Furniture Bilbao, predáva Bonami.sk
- 03 Nízka komoda v dekore duba** Yoko, biela/v prírodnej farbe, 180x80 cm, predáva Bonami.sk
- 04 Vysoká komoda v dekore duba** Camden Herringbone, v prírodnej farbe, 80 x 123 cm, predáva Bonami.sk
- 05 Jemná závesná lampa Muuto**, 60 cm dlhá, predáva DesignVille.sk
- 06 Dizajnový odkladací stolík** Vault od dánskej značky Ferm Living, predáva DesignVille.sk
- 07 Zamatová rozkladacia rohová pohovka** Stylish Stan, predáva Bonami.sk
- 08 Odkladací stolík** Dit od dánskej značky Normann Copenhagen, predáva DesignVille.sk
- 09 Hladko tkaný koberec** TIDTABELL, 100 % vlna/100 % bavlna, predáva IKEA





## bývanie dizajn

**10 Bavlnená obliečka na vankúš s geometrickým vzorom** Elinor, predáva WestwingNow.sk

**11 Porcelánová váza** Lyngby, 21 cm, predáva WestwingNow.sk

**12 Keramická stolová lampa** Emersyn, predáva WestwingNow.sk

**13 Ratanová stolička** ÄLVSTA, vyrobené ručne ratan/Sefast biela, predáva IKEA

**14 Buklé kreslo** Fleur, predáva WestwingNow.sk

**15 Ručne maľovaná súprava riadu** Baita, pre 6 osôb (18 dielov), predáva WestwingNow.sk

**16 Sklenená váza** GRADVIS, 19 cm, predáva IKEA

**17 Servírovací tanier** Shellegance, kamenna, 31 cm, predáva WestwingNow.sk

**18 Vybavenie pre sviatočné stolovanie,** predáva WestwingNow.sk

**19 Dizajnová súprava príborov** Play! white pearl, 6 osôb (24 dielov), predáva WestwingNow.sk



10



11



12



13



14







# *Prírodné motívy zachytené v duchu precíznosti a hĺbavosti*

DUŠANA VRBOVSKÁ JE SLOVENSKÁ VÝTVARNÁ UMEĽKYŇA, KTORÁ SA VO SVOJEJ TVORBE VENUJE PRÍRODNÝM MOTÍVOM. TIE ZAZNAMENÁVA V RÔZNYCH OBMENÁCH, ZACHYTÁVA ICH V CELKU AJ V DETAILE A PRECHÁDZA OD KONKRÉTNÉHO K ABSTRAKTNÉMU. MOTÍVY PRE SVOJE MAĽBY NACHÁDZA V PRÍRODE, ČASTO LEN PRI NÁHODNOM POHĽADE NA SVET OKOLO SEBA.



01





Umelecká tvorba Dušany Vrbovskej vychádza predovšetkým z pozorovania prírody, jej cyklov, premien a tiež z jej krehkosti a zároveň sily bytia. Táto mladá slovenská výtvarná umelkyňa sa vo svojich obrazoch usiluje o zachytenie prchavosti a pomínutelnosti na jednej strane a na strane druhej chce uchopiť následný rast a obnovu, ktoré môžeme sledovať aj priamo v prírode.

### PRIESTOR PRE NEPOVŠIMNUTÉ PRÍRODNÉ SCENÉRIE

Diela Dušany Vrbovskej sa často sústreďujú na jednoduché a nepovšimnuté prírodné scenérie a umelkyňa im prostredníctvom maľby dáva zaslúžený priestor. Obrazy vznikajú na základe jej vlastných fotografií, ale sú tiež inšpirované zozbieranými kvetmi, listami či vetvičkami. Z nich potom umelkyňa v ateliéri zostavuje zátišia typu Vanitas, pomocou ktorých na plátno zachytáva procesy odumierania a vädnutia kvetov či listov.

Ako hovorí samotná autorka, maľba je pre ňu nositeľom psychologických obsahov. Predstavuje ideu vyprázdnenia či samoty, ale aj nádeje a schopnosti rásť či nájsť si cestu. Po formálnej stránke maľbu Dušany Vrbovskej charakterizuje

široká škála maliarskych prístupov od realistického zobrazenia až po takmer abstraktnú polohu.

ROZHOVOR S DUŠANOU VRBOVSKOU

### ■ Čo vo vás vzbudilo vášň pre tvorbu a ako to vplýva na výslednú podobu vašich diel?

Vášň pre tvorbu vo mne vzbudilo domáce prostredie a umelecké školy, na ktorých som študovala. Maminka je veľmi tvorivá a často sme spolu doma všeličo tvorili. Potom som začala chodiť do ZUŠ-ky, kde som sa naučila základy kresby a maľby. Odtiaľ som následne pokračovala na strednú a vysokú umeleckú školu. Primárne maľbe som sa začala venovať až na vysokej škole. Vyskúšala som si rôzne maliarske techniky a venovala som sa viacerým témam. Tvorba sa počas týchto rokov postupne vyvíjala a kryštalizovala. Štúdium teda určite ovplyvnilo podobu mojich diel, pretože niektoré prvky v maľbe, ktoré som si tu osvojila, sú v mojej tvorbe viditeľné aj dnes. Stále sa však snažím posúvať a hľadať nové podnety.

### ■ Ako prebieha proces vašej tvorby, váš umelecký pracovný čas?

Proces tvorby začína hľadaním vhodných námetov, ktoré by mohli slúžiť ako



### 01 Z cyklu Vädnutie, 2022

olej na plátno, 25x30 cm

### 02 Bez názvu, 2022,

akryl, olej na plátno, 25x30cm

### 03 Prebúdzanie, 2021,

akryl, olej na plátno, 50x60 cm

### 04 Tiene, 2021,

akryl, olej na plátno, 60x80 cm



**05 Samota**, 2022  
olej na plátne, 90 x 130 cm

**06 Vyjsť na svetlo**, 2021,  
akryl, olej na plátne, 80 x 118 cm

**07 Nájst' cestu**, 2022  
olej na plátne, 24 x 18 cm

**08 Predzáhradka**, 2023  
olej na plátne, 55 x 73 cm



podklady pre budúce maľby. Nápady si vždy od fotím a následne ich ďalej maliarsky spracovávam. Volím si napríklad farebnosť, ktorá by najviac zodpovedala danej téme. V niektorých prípadoch je úplne zmenená oproti predlohe, inokedy ju nechávam v totožných tónoch. Tiež v procese rozhodujem o tom, ktoré pasáže maľby ponechať abstraktnejšie a ktoré naopak namaľovať viac realisticky. Je to tvorivý proces, ktorý ma niekedy samú prekvapí a veľakrát dovedie aj k úplne inej podobe diela, ako som pôvodne plánovala. Proces maľby je väčšinou dlhý, nad obrazmi trávim veľa času. Často premaľovávam, takže trvá



dlhšie, kým považujem obraz za dokončený. Mój pracovný čas je ovplyvnený aj prácou a inými povinnosťami, a tak mi na maľbu počas týždňa zostáva len pár hodín po večeroch.

■ **Vedeli by ste charakterizovať záujemcov o vaše diela? Tvoríte aj na konkrétne, dopredu dohodované zákazky?**

Záujemcov by som charakterizovala ako milovníkov umenia či prírody, ale môže to byť ktokoľvek, koho moje obrazy zaujmú. Dopredu dohodnuté zákazky nemám, väčšinou majú ľudia záujem o konkrétny obraz. Niekedy sa stane, že by chceli totožný obraz, akurát v iných rozmeroch, vtedy obraz maľujem nanovo.

O AUTORKE

Dušana Vrbovskej študovala od roku 2013 na Akadémii umení v Banskej Bystrici. Pôsobila v ateliéri klasických maliarskych disciplín profesora Hološku a neskôr, v rokoch 2018 až 2019, študovala v Otvorenom ateliéri maľby R. Podobu. Tam svoje štúdium aj ukončila. Absolvovala tiež študijný pobyt v ateliéri maľby Západočeskej univerzity v Plzni na Fakulte umění a designu L. Sutnara. V roku 2018 sa dostal do finále VÚB Maľba roka. Zúčastnila sa tiež niekoľkých kolektívnych výstav na Slovensku aj v Českej republike. Narodila sa v roku 1992 v Skalici, dnes žije, pracuje a tvorí v Senici.

Petra Lyžičiarová Struková

Foto: archív Dušany Vrbovskej





**NAJVÄČŠÍ E-SHOP S KÁVOU A ČAJOM**

**KÁVA**



**ČAJ**



**PRÍSLUŠENSTVO**



**[www.popradske.sk](http://www.popradske.sk)**



**ČERSTVÁ KÁVA  
PRAŽENÁ NA SLOVENSKU**



**DODÁVKA KURIÉROM  
DO 48 HODÍN**



**DARČEKOVÉ  
BALENIA**



**FAKTÚRA S ÚDAJMI  
PRI NÁKUPE**



**PRIAMY NÁKUP  
OD VÝROBCU**



**ZĽAVA PRI DOHODE  
SPOLUPRÁCE**

**Tel.: +421 52 7143 227 • E-mail: [info@popradske.sk](mailto:info@popradske.sk)**

# Súčasná kuchyňa

*Všetko, čo potrebujete vedieť o trendoch v kuchyni pre rok 2024*

DOBRA KUCHYŇA JE TAKÁ, KTORÁ KOPÍRUJE POTREBY A ZVYKY SVOJHO MAJITEĽA. JE TO SRDCE DOMOVA, KDE SA STRETÁVA RODINA A JE V ŇOM VŽDY PRÍJEMNE. NADČASOVÝ DIZAJN A PREMYSLENÉ USPORIADANIE ZABEZPEČIA, ŽE KUCHYŇA ZOSTANE AKTUÁLNA A FUNKČNÁ AJ V PRIEBEHU ROKOV.





Aj kuchynské trendy na rok 2024 vychádzajú z praktickosti. Minimalizmus v kuchyni dáva vyniknúť prirodzene presvetleným priestorom, jednoduchým líniam, ale aj čistote. To však ani zďaleka neznamená strohé bývanie. Naopak, je vysokofunkčný, pretože technické riešenia majú integrovaný charakter.

Ešte výnimočnejší vzhľad dodáva elegantným krivkám kuchyne kombinácia s organickými detailmi, zaoblený barový pult alebo nábytok bez úchytov. Ten je nielen praktický, ale vytvorí aj zaujímavé farebné prechody, ktoré zvýrazia povrchovú úpravu nábytku.

Princípy minimalizmu je ideálne aplikovať do viacerých častí bytu. Ak je kuchyňa spojená s obývačkou, pôsobilo by zvláštne, keby jedna časť bola zariadená v minimalistickom štýle a druhá nie.

„Moderné nábytkové koncepcie môžu vyzerať trendovo a vlastnej tvorivosti sa žiadne medze nekladú. Kombinovať môžete, čo chcete. Vždy sa však oplatí prispôsobiť zariaďovanie nového priestoru susediacej miestnosti, ktorá je už hotová,“ odporúča expert na kuchyne a nábytok Ladislav Jelen z Oresi.

## FUNKČNÉ RIEŠENIA PRE IDEÁLNU KUCHYŇU

Celistvý vzhľad kuchyne sa dá jednoducho doceliť zakomponovaním všetkých spotrebičov a dostatkom jednoliatych, no zároveň dostatočne veľkých odkladacích priestorov.

„Tu pomáhajú napríklad skrinky až po strop, dômyselné systémy otvárania skriniek a zásuviek bez úchytov, ale aj organizéry a rôzne drôtené programy,“ doplnil L. Jelen z Oresi. Výhodou takéhoto interiéru je jeho jednoduchá údržba. Vďaka minimu nábytku a prečnievajúcich priestorov je interiér nenáročný na utieranie prachu a aj udržiavanie podláh je oveľa jednoduchšie než v zaplnenom priestore.

„Ďalším dôležitým prvkom je osvetlenie, ktoré je funkčné a zároveň opticky nerozdeľuje priestor na viaceré drobné časti. Ideálne je LED osvetlenie zabudované napríklad do spodnej časti skriniek. Poskytuje



dostatok jas, pričom interiér ostáva jednoliaty a steny nerušia nespočetné vypínače,“ pokračuje odborník z Oresi. V priestoroch s obmedzeným prístupom denného svetla sú otvorené police a vitríny vhodným riešením, nakoľko miestnosť opticky zväčšia a presvetlia.

Multifunkčné ostrovčeky budú aj v roku 2024 významným prvkom v moderných kuchyniach. Prispievajú k praktickému usporiadaniu priestoru, poskytujú

## Odtieň Peach Fuzz zaručí príjemné osvieženie interiéru

- Ak si nie ste istý, či sú farby v kuchyni pre vás to pravé, začnite malými doplnkami ako utierky, obrusy, vazy či obrazy, ktoré ľahko vymeníte alebo darujete.
- Ak sa vám farba osvedčí, obohatte ňou svoju kuchynskú výbavu. V marhuľovom odtieni dnes nájdete mnoho riadu, spotrebičov či napríklad svietidiel.



### Znaky minimalizmu

- jednoduchosť zariadenia a tvarov
- jednoliaty priestor bez presahov
- príjemné prirodzené svetlo
- pocit tepla, čistoty a harmónie
- kombinácia neutrálnych farieb, prípadne ich kontrast
- zabudované spotrebiče, dvere so skrytou zárubňou alebo zasúvateľné do steny
- funkčné osvetlenie (približujúce sa industriálnemu štýlu)

### FAREBNÉ INŠPIRÁCIE NA TENTO ROK

Aj farebná škála hlási na tento rok v kuchyniach nové trendy a odchýlky od tradičných štýlov. Běžová ako neutrálny odtieň je stále populárna a získava na význame ako alternatíva k bielej farbe. Tá ostáva elegantnou klasikou, ktorá dokáže opticky zväčšiť priestor. Červenú nahrádza jemná ružová, vhodná aj do menších kuchýň, kam prináša svetlosť a vitalitu. Paleta farieb sa rozširuje aj o odvážnejšie tóny, ako sú bordová a oranžová, ktoré sú pôsobivé a kuchyni dodávajú hĺbku. Trend smeruje k jemným pastelovým farbám, ako je koralovočervená, piesková, nefritovozeleň a sivá, ktoré vytvárajú osviežujúci a zútulňujúci efekt.

Pokiaľ chcete držať krok s vyhlásenou farbou roka 2024, marhuľovoběžový odtieň Peach Fuzz zaručene vnesie do kuchyne sviežu vlnu inšpirácie. Výborne ladí s neutrálnymi odtieňmi ako biela, sivá a krémová. Tí odvážnejší ju môžu skombinovať s pastelovými odtieňmi mätovej či modrej. Bude sa hodiť k modernému aj rustikálnemu kuchynskému nábytku.

Reko

Foto: archív firiem a redakcie



ARCHITEKT OLIVER KLEINERT RADÍ:

Dôležitými atribútmi pre dnešnú kuchyňu je jej nadčasovosť, elegancia, kvalita dizajnu, funkcionálna a logické umiestnenie. Má odzrkadľovať pocit. Súčasná kuchyňa má byť videná, má byť príjemná, nemá byť zastrčeným kútom. Dôležitý je aj kvalitný materiál, keď drevo, nech je to naozaj drevo, ak kov, tak nech je to poctivé riešenie, ktoré dlho vydrží. Ak je kuchyňa myslená ako pridaná hodnota, môže byť šperkom celého domova.



dodatočnú pracovnú plochu, čo zvyšuje efektívnosť a pohodlie pri príprave jedál. Okrem toho často nahrádzajú klasické jedáľenské stoly.

### PRÍRODNÉ MATERIÁLY A SVETLO NA POHODU V KUCHYNI

V súčasných kuchyniach sa zvyšuje dôraz na ohľaduplnosť k životnému prostrediu a kvalitné ekologické materiály. Trendové sú kuchyne z prevažne prírodných materiálov. Drevo v spojení s kovom a sklom sa dobre udržiava a prispieva k pohode. Zaujímavá je kombinácia tmavých odtieňov a svetelných odleskov, ktorou získavajú kuchyne magickú eleganciu, pričom správne osvetlenie a variácie materiálov a textúr dodávajú dizajnu živosť a originalitu. Trendom sú okrem dreva aj prírodné materiály ako ratan a juta. Tieto prispievajú k biofilnému dizajnu, spojeniu exteriéru s interiérom a tvorbe príjemného a harmonického prostredia.



# Originálny, rovnako ako vy



tescoma.sk

## Taniere a misky FRESCO

Prestretý stôl môže byť rovnako originálny ako váš životný príbeh. Ukážte ho svetu! Vytvorte si vlastnú jedinečnú súpravu z unikátneho riadu FRESCO. Jeho dekory Barley, Mikado a Daisy sme prepojili zladenými farebnými tónmi s jednotnou modrou linkou na okrajoch. A vy tak zaujmete nielen skvelým jedlom, ale aj estetickým servírovaním.



Barley



Mikado



Daisy

**tescoma**<sup>®</sup>

česká značka s nápismi



# Máte malú kuchyňu? Takto ju najlepšie rozžiarite

NIE KAŽDÝ MÁ MOŽNOSŤ BÝVAŤ VO VEĽKOM BYTE ČI DOME, A TAK JE ČASTO POTREBNÉ V NAŠICH PRÍBYTKOCH SKUTOČNE ČAROVAŤ, ABY BOLI NIELEN ÚTULNÉ, ALE AJ FUNKČNÉ. AK JE TO AJ VÁŠ PRÍPAD A BOJUJETE S NEDOSTATKOM MIESTA NAPRIKLAD V KUCHYNI, DIZAJNÉRKA DENISA BARTOŠOVÁ, KTORÁ SPOLUPRACUJE S ASKO – NÁBYTOK VÁM PORADÍ, AKÉ SVIETIDLÁ SI VYBRAŤ A KAM ICH UMIESTNIŤ, ABY TO BOLO ČO NAJEFEKTÍVNEJŠIE.



Asko-nabytok.sk  
**Luster Filo,**  
94,99 eur

Asko-nabytok.sk  
**Luster Chiron,**  
135 eur



Asko-nabytok.sk  
**Luster Wood,**  
49,99 eur

Osvetlenie, a to v každej časti interiéru, považuje dizajnérka Denisa Bartošová za jednu z najdôležitejších položiek, a to z mnohých dôvodov. „Každá činnosť vyžaduje inú intenzitu osvetlenia. V kuchyni obzvlášť potrebujeme často pracovať skoro ráno alebo naopak neskoro večer. Intenzita aj zafarbenie osvetlenia by teda mala byť čo najviac blízka dennému svetlu, ktoré je pre nás prirodzené a nebude zatažovať náš zrak,“ radí dizajnérka.

## PREČO JE DOBRÉ OSVETLENIE KUCHYNE DÔLEŽITÉ

Nad jedálenským stolom môže byť svetlo skôr pre atmosféru, ale aj tam je kvalitná viditeľnosť potrebná, napríklad v prípade servírovania ryby s kosťami.

## ČO DOKÁŽEME DOBRÝM OSVETLENÍM DOSIAHNUŤ?

Jednoznačne je dobré, ak je možné regulovať či stupňovať intenzitu osvetlenia. Jednoducho aj v malej kuchyni si



**Jarné dekorácie,**  
KiK, od 1 eura

doprajme kvalitné silné svetlo pre dobré pracovné podmienky a nezapudnime ani na to slabšie, príjemné, navodzujúce milú pohodovú domácu atmosféru. „Oba smery sú dôležité, ale ak by som mala voliť iba jeden z nich, zvolím kvalitný silný zdroj nad pracovné zóny v kuchyni. Konkrétne nad pracovnú plochu, kde krájame, strúhame, miešame, a rovnako tak nad varnú dosku,“ vysvetľuje Bartošová. Dôležité je aj osvetlenie nad drezom.

## ROZŽIARTE A ZÚTULNITE PRIESTOR

Pokiaľ nad jedálenským stolom nemáte dostatočné osvetlenie, vždy máte možnosť zapáliť pár sviečok alebo využiť rôznejšie svietielka na batérie. Tie okrem príjemného tlmeneho svetla vyčarujú v celej miestnosti hrejivú a útulnú atmosféru. Môžete ich umiestniť napríklad na parapet okna, do stredu jedálenského stola či na policu. Vybrať si môžete z viacerých zaujímavých dizajnov alebo stavte na klasický sklenený svietnik, napríklad aj vo farbe tohto roka.

Reko z ASKO-NÁBYTOK a KiK  
**Foto:** ASKO-NÁBYTOK a KiK



# Dizajn



## Zenit

Dizajn, udržateľnosť a komfort bez obmedzení. Zenit je najkomplexnejší modulárny rad pre všetky druhy rezidenčných a komerčných budov.

Oceňované dizajny a nádherné povrchové úpravy pridávajú hodnotu celému objektu. Pokročilé funkcie poskytujú vysokú úroveň komfortu a užívateľských vlastností. So Zenitom môžete realizovať akýkoľvek typ inštalácie, lebo poskytuje technické výhody, ktoré montáž uľahčujú a zrýchľujú. Tento typový rad má záruku značky ABB, preslávenej svojou kvalitou.

[www.abbvypinace.sk](http://www.abbvypinace.sk)

**ABB**



# ÚCHYTKY & VEŠIAKY SIRO

*Originálne povrchy pre dokonalú kombináciu*



Katalóg 2024  
pre ČR a SR



**SIRO**  
FASHION FOR FURNITURE

Viac ako 800 modelov skladom

[www.siro.sk](http://www.siro.sk)





LASER

VIAC INFORMÁCIÍ  
A ĎALŠIE MOŽNOSTI



# MODERNÁ A PRAKTICKÁ KUCHYŇA BUDE PÝCHOU VÁŠHO BYTU

Kuchyňa je právom považovaná za centrum celého bytu či domu. Veľakrát neslúži len na prípravu pokrmov, ale často je zároveň jedálňou a miestom, kde sa stretáva celá rodina. Pri jej výbere je dôležité si všetko starostlivo naplánovať a myslieť aj na tie najmenšie detaily. „Hoci sa môže zdať, že sa stačí zamerať na viditeľné časti, ako sú kuchynské skrinky či pracovná doska, opak je pravdou,“ radí Andrea Štěpánová, marketingová riaditeľka spoločnosti ASKO-NÁBYTOK, ktorá upozorňuje, že je dôležité všetko premyslieť do posledného detailu – od úchytiakov až po skryté technologické vychytávky a spotrebiče.

Snívate o novej modernej kuchyni, v ktorej budete pripravovať tie najlepšie jedlá a tráviť čas obklopení celou rodinou? Potom nastal pravý čas na jej kúpu. Či už snívate o snehovo bielej nadčasovej kuchyni, alebo aktuálne modernom vzhľade betónovej stierky s matnými úchytkami a najmodernejšími vychytávkami, na začiatku vášho sna stojí starostlivé plánovanie, s ktorým vám radi pomôžu odborníci z ASKO – NÁBYTOK v 8 kuchynských štúdiách po celej Slovenskej republike.



KVALITNÉ NEMECKÉ A SLOVENSKÉ  
KUCHYNE NA MIERU.

Celý proces výberu novej kuchyne začína vymeriavaním a detailnou technickou dokumentáciou miestnosti. „Nezabúdajte ani na rozloženie inžinierskych sietí. Aj tie vo výsledku prispievajú ku konečnému výberu samotného tvaru kuchynskej linky,“ vysvetľuje Štěpánová s tým, že rozmiestnenie skriniek môže byť lineárne, paralelné, rohové do tvaru písmena U alebo L či ostrovčekové. Práve to je v poslednom čase obľúbeným trendom do väčších priestorov. Ponúka oveľa viac miesta na prípravu pokrmov a nespornou výhodou je menší počet krokov a úkonov, ktoré musíte pri pohybe v kuchyni urobiť.



PREDSTAVUJEME ŠEŠŤ KLÚČOVÝCH SLUŽIEB,  
KTORÉ VÁM NA CESTE ZA VYSNÍVANOU  
KUCHYŇOU PONÚKAME:

3D



PLÁNOVANIE  
ZADARMO

ZAMERANIE

PORADENSTVO

DOPRAVA

FINANCOVANIE

MONTÁŽ

Dohodnite si schôdzku s naším odborníkom na [WWW.ASKOKUCHYNE.SK](http://WWW.ASKOKUCHYNE.SK)



Pre menšie kuchyne je potom potrebné dobre premyslieť umiestnenie jednotlivých kuchynských zón – miesto na umývanie, časť na prípravu jedál i na samotné varenie. „Jednou z najviac zaťažovaných častí kuchyne je bezpochyby pracovná doska, na ktorú sú kladené vysoké nároky ohľadom výdrže a odolnosti proti vode i vysokej teplote. Nezabúdajte ale ani na ďalšie komponenty – čelné strany, úchytky, drez, batérie aj spotrebiče. To všetko je dôležité naplánovať do posledného detailu tak, aby kuchyňa slúžila presne podľa vašich predstáv,“ hovorí Andrea Štěpánová.



JEDNOTKA PRE VÁŠ DOMOV

**ASKO**  
NÁBYTOK



## ZAX EASTER 2024 – PESTROFARBENÁ VEĽKONOČNÁ KOLEKCIA JE TU

Privítajte prichádzajúce, **jarné obdobie s najchutnejšími čokoládami ZAX. Zachytávajú najvzácnejšie, úžasné a radostné jarné chvíle.** Symbol nádeje, žiarenie dlho očakávaného slniečka – ktoré svojim očarujúcim svetlom a podmanivou prítomnosťou symbolizuje ducha spolupatričnosti a tradície veľkonočných osláv. To všetko nájdete na unikátnych obaloch a čokoládových formách. V 15-kusovej kolekcii objavte **ručne maľované mini, midi, maxi a XXXL vajička, rôzne zajačiky a nevynechateľné pralinky** s dokonalou súhrou osviežujúcich jarných chutí a farbiieb. Veľká noc je ideálny okamih na rozmaznanie všetkých a veľkonočná kolekcia ZAX Easter je originálny spôsob, ako povedať Veselú Veľkú noc!

[www.zaxchoco.com](http://www.zaxchoco.com)

## PREVARENÁ NA PRVÝ POHĽAD

Horúcou novinkou slovenskej značky Orava je **sklenená kanvica Orava VK-4018 s LED** podsvietením. Práve sklo je ideálnym materiálom na ohrev vody – pri dosahovaní bodu varu sa do vody nedostávajú žiadne mikroplasty, pachy ani príchute, takže voda je krištáľovo čistá, svieža a chutí lahodne. Navyše sa kanvica môže pochváliť šikovnou vychytávkou – LED podsvietením. Počas ohrevu vody kanvica farebne svieti, pri dosiahnutí bodu varu sa však svetelná signalizácia vypne. Na prvý pohľad je tak zrejmé, kedy je už voda pripravená na zaliatie čaju či kávy. Kanvica má príkon 2 200 W, preto vodu prevarí expresne rýchlo. Keď je úloha splnená, automaticky sa vypne a je chránená pred ohrevom bez vody. Má objem 1,7 litra, aby ste si obľúbený horúci nápoj mohli vychutnať spolu s blízkymi.

Kúpите ju v e-shope značky Orava za 35,90 eur.

[www.orava.eu](http://www.orava.eu)



# PALETA

## LIMITOVANÝ VEĽKONOČNÝ PORCELÁN PRE ZBERATEĽOV

Roztomilá dekorácia, decentné zlaté tóny a veľkonočný motív upútajú pozornosť všetkých hostí počas raňajok, neskorého obeda či popoludňajšieho občerstvenia. Aj tento rok prichádza **Villeroy & Boch** s vysokokvalitnou **výročnou kolekciou Annual Easter Edition 2024**, ktorá je dostupná iba v limitovanej edícii, a tak sa stáva dokonalým zberateľským kúskom pre skutočných milovníkov dekorácií. Všetky kusy z kolekcie **Annual Easter Edition 2024** sú dostupné len v príslušnom roku vydania, opatrené zlatou pečatou a balené v špeciálnej darčekovej škatuľke. HAPPY EASTER, HAPPY MIX & MATCH – **výročná veľkonočná edícia od Villeroy & Boch** ponúka ešte viac vrcholov, ktoré možno navzájom individuálne kombinovať.

[www.nastol.sk](http://www.nastol.sk)





## NOVÁ INDUKČNÁ PLATŇA S ODSÁVAČOM PÁR

Nová indukčná varná platňa Gorenje Omniflex HET949BSC so zabudovaným odsávačom pár vám poskytne dostatok priestoru nad hlavou a veľkorysý priestor na varenie. Varná platňa so šírkou 83 cm má štyri varné zóny, z ktorých dve za sebou možno pomocou funkcie AreaFlex spojiť do veľkých varných zón na rovnomerné varenie alebo grilovanie jedál vo väčších nádobách. K pohodliu prispieva aj funkcia jemného rozpúšťania alebo veľmi rýchleho ohrevu, kontrola času varu a odsávania, detská poistka a ochrana proti prehriatiu. Odsávací výkon dosahuje s funkciou PowerBoost a pripojením na odsávacie potrubie až

700 m<sup>3</sup>/min. pri maximálnej hladine hluku 66 dB. Alternatívne možno odsávač pár používať v recirkulačnom režime. Platňa s odsávačom pár stojí 1 999 eur.



[sk.gorenje.com](http://sk.gorenje.com)

## UĽAHČIA VÁM PRÁCU V KUCHYNI

Vysokokvalitné multifunkčné kuchynské roboty Orava Chef-1 a Orava Chef-2 sú pripravené stať sa vašou pravou rukou v kuchyni pri príprave (nielen) veľkonočných dobrôt. Dokážu toho neúrekom – miešajú, hnetú, miesia, mixujú, strúhajú, melú, šľahajú. Sú vybavené 1 400 W motorom, 6 rýchlosťami a režimom Pulse. V 7-litrovej antikorovej mise pripravia vďaka planetárnemu systému miešania dokonalé cesto aj krémy do koláčov, v sklenenej mise s objemom 1,5 l rozmixujú všetko na polievky, omáčky aj zdravím nabité smoothies. Na kovovom mlynčeku pomelú mäso, nastrúhajú aj naplátkujú zeleninu do šalátov a vďaka šikvovej šablóne na tvarovanie cukroví s nimi povykrajujete v rekordne krátkom čase drobné čajové pečivo. Oba majú bohaté príslušenstvo.

Chef-1 v bielom vyhotovení kúpite za 299 eur, Orava Chef-2 v antikorovom šate kúpite za 199 eur v e-shope značky Orava.

[www.orava.eu](http://www.orava.eu)



## NOVINKA V MÓDNOM CELOČIERNOM VYHOTOVENÍ

Nový 60-centimetrový odsávač pár MORA OV 686 GB so skosenou hranou v modernom celočiernom vyhotovení má nielen krásny dizajn, ale ponúka pri varení aj dostatok priestoru nad hlavou. Inovatívny perimetrický systém odsávania účinne presmeruje odsávanie z centrálnej oblasti do vonkajších rohov. Motor sa tak nepreťažuje, optimalizuje sa spotreba energie, znižuje sa hluk a odsávanie je oveľa efektívnejšie. Kovové filtre proti mastnotám sú vylepšené špeciálnou polyuretánovou penou, ktorá dokáže eliminovať až 98 % mastnoty a iných nečistôt pri zachovaní absorpčnej účinnosti. Stojí 269 eur.

[www.mora.sk](http://www.mora.sk)





## STVORENÁ AJ DO MALÝCH KÚPEĽNÍ

**Spredu plnená SLIM práčka Orava WMO-612 X** v atraktívnom striebornom šate sa vďaka svojim štíhlym rozmerom zmestí aj do kúpeľní, kde sa hrá o každý centimeter. Hoci nezaberie veľa miesta, s kopou bielizne dokáže veľké veci. Na jeden raz sa do nej vojde až 6 kg špinavého oblečenia, ktoré môžete opráť podľa typu textílie jedným z 15 pracích programov – na výber sú programy trvajúce aj dve hodiny, ale aj pár minút pre možnosť expresného prania ľahko znečistených zvrškov, možnosť odstredovania či pranie len v studenej vode. Práčke nechýba program Odložený štart s možnosťou prania až o 12 hodín a detská poistka. Dvierka práčky sú dostatočne veľké, takže sa naplní ľahko. Jednoduchá obsluha otočným ovládačom, prehľadný LCD displej a hlučnosť len 76 dB charakterizujú túto pomocníčku na vždy čisté oblečenie. Kúpíte ju v e-shope značky Orava za 319 eur.

[www.orava.eu](http://www.orava.eu)

## EXTRA TICHÝ, SUPER VÝKONNÝ

Aj vám by sa doma zišiel expert na vysávanie, ktorý by dôkladne vysal všetky smietky, spadnuté vlasy, chlpy od domácich miláčikov a prach, svojím hlukom by však nerušil vás ani susedov? Takým je **vreckový vysávač Orava Volcano-1** s príkonom 700 W a akčným rádiom 9,5 metra. Do boja s neporiadkom je vybavený bohatým príslušenstvom – klasickou hubicou, parketovou i škárovou hubicou, turbo hubicou na vysávanie vlasov a zvieracích chlпов v domácnosti aj v aute a okrúhlu kefou hubicou, ktorá vám umožní detailne povysávať čalúnenie, koberce v ťažšie dostupnom priestore aj prach z nábytku a klávesnice počítača. Hoci nenarobí veľa hluku (len 72 dB), vy naň budete spievať oslavné ódy poriadne nahlas. Cena: 89 eur.

[www.orava.eu](http://www.orava.eu)



# PALETA

## DO MALÝCH KUCHÝŇ, NA CHATU AJ NA INTERNÁT

Milujete varenie a pečenie, vaša kuchyňa je však skúpa na priestor? Ak v nej musíte počítať každý centimeter, siahnite po pomocníčke, ktorá zaberie minimum miesta, no pri príprave jedál prekvapí maxi výkonmi. Šikovnou kombináciou elektrickej rúry a dvojplatinčky je **mini varné centrum Orava Elektra-X2A**. S jeho pomocou dokážete aj na malej ploche plnohodnotne variť, piecť, zapekať, ba dokonca grilovať. Na prípravu jedla môžete naraz využiť elektrickú rúru s objemom 43 litrov aj liatinové platne s priemerom 15 a 18,5 cm. Na varnom centre tak jednoducho pripravíte hoci aj nedelňý obed. A ako sladká bodka za ním padne vhod aj čerstvo upečený koláč.



Rúra sa jednoducho ovláda vďaka prepínaču funkcií a umožňuje nastaviť teplotu od 50 do 230 °C. Spotrebič vám výborne posluží aj na ohrev jedla namiesto mikrovlnky.

V balení k výrobku nájdete grilovací rošt, grilovací otočný ražň a plech na pečenie či odkvapkavanie masti. Cena: 149 eur.

[www.orava.eu](http://www.orava.eu)





# DONEKONEČNA BEZ POPLATKU

ČSOB Smart účet navždy bez poplatku  
a bez podmienok. S jedinečnou aplikáciou  
SmartBanking pre váš komfortný život.

## ČSOB SMART ÚČET

# Estetika a funkčnosť idú ruka v ruke

*Ako vytvoriť štýlovú kúpeľňu s dôrazom na estetiku a funkčnosť*

V SÚČASNOSTI SA DIZAJN KÚPEĽNE STÁVA ROVNAKO DÔLEŽITÝM AKO FUNKČNOSŤ A POHODLIE, KTORÉ POSKYTUJE. MODERNÉ KÚPEĽNE SA VYZNAČUJÚ ČISTÝMI LÍNIAMI, MINIMALISTICKÝM DIZAJNOM A PRÍRODNÝMI MATERIÁLMI, KTORÉ SPOLU VYTVÁRAJÚ HARMONICKÝ A RELAXAČNÝ PRIESTOR. MODERNÝ A ŠTÝLOVÝ VZHĽAD SA DÁ DOCIELIŤ AJ BEZ POTREBY ROZSIAHLEJ REKONŠTRUKCIE, STAČÍ POZNAŤ NAJNOVŠIE TRENDY, NAČERPAŤ INŠPIRÁCIU A ZAPOJIŤ KREATIVITU. AJ MALÉ ZMENY MÔŽU MAŤ VEĽKÝ VPLYV NA CELKOVÝ DOJEM A ATMOSFÉRU VAŠEJ KÚPEĽNE.



Základom štýlového dizajnu kúpeľne je využitie prírodných materiálov a farieb. Odtiene hnedej, ako sú okrová, horčicová, terakotová, hnedoružová a tehlová, vytvárajú teplý a prívetivý pocit.

Materiály ako kameň, drevo, terazzo, epoxid a mikro cement pridávajú textúru a zároveň zabezpečujú odolnosť proti vlhkosti a opotrebeniu. Dôležitým

aspektom je aj prirodzené svetlo, ktoré oživuje priestor a zvýrazňuje krásu použitých materiálov.

Moderná kúpeľňa by mala byť nielen esteticky príťažlivá, ale aj funkčná a priestraná. Radiátory sa postupne nahrádzajú podlahovým vykurovaním, čo zvyšuje čistotu priestoru a zároveň poskytujú rovnomerné teplo. Minimalistický dizajn s dôrazom na priestran-





nosť umožňuje ľahkú údržbu a zvyšuje celkový pocit pohodia.

### **AJ MALÁ ZMENA MÔŽE ZNAMENAŤ VEĽKÝ ROZDIEL**

Ak hľadáte spôsob, ako osviežiť vašu kúpeľňu bez potreby rozsiahlej rekonštrukcie, existuje niekoľko jednoduchých riešení. Aplikácia náteru na keramický obklad môže úplne zmeniť vzhľad vašej kúpeľne. Ak ste umelecky zdatný, môžete sa pokúsiť aj o dodekorovanie natretej plochy umeleckými či geometrickými vzormi, ktoré dodajú kúpeľni charakter. Experimentovať môžete aj s farbami špár, ktoré pridajú dynamiku a zaujímavý vizuálny kontrast. Výmena nábytku, kúpeľňového textilu a doplnkov je ďalší efektívny spôsob, ako dosiahnuť výraznú zmenu. Siahnite po moderných kúskoch, ktoré dodajú vašej kúpeľni osobitý štýl. Ak napríklad hľadáte produkty vhodné na vytvorenie kúpeľne v industriálnom štýle, antracitová kovová skrinka so štruktúrovaným sklom MOSSJÖN je to pravé. Štruktúrované sklo na troch stranách umožňuje prenikanie svetla a v priestore pôsobí odľahčene. Za sklenenými dvierkami môžete ukryť svoje najosobnejšie veci, naopak, spodná otvorená polica je ideálna na veci, ktoré často používate. Na spodnú policu položte úložné boxy, ktoré zabezpečia, že



vaše drobnosti budete mať stále upratované a poruke. Malá zmena, ktorá vo vašej kúpeľni môže urobiť veľký rozdiel, je aj výmena kúpeľňových doplnkov. Siahnite po novom závese do sprchy, kúpeľňovej predložke či novej farbe uterákov. Vašej kúpeľni to dodá nový nádych bez zásadnejších zmien.

### **DIZAJNOVÝ POTENCIÁL V MALÝCH PRIESTOROCH**

Aj malé kúpeľne môžu byť vizuálne pôsobivé a plne funkčné. Použitie lesklých materiálov a veľkých obkladačiek vo svetlých alebo pastelových odtieňoch opticky zväčšuje priestor. Zrkadlo na celú stenu a otvorené nábytkové zostavy, doplnené o praktické organizéry, prispievajú k pocitu otvorenosti a poriadku. V malých priestoroch využite efektívne aj prázdne miesta na stenách. Kúpeľňový nábytok ENHET/TVÄLLEN si vďaka svojej variabilite ľahko poradí aj s malými priestormi. Kombinácia otvorených a zatvorených úložných priestorov vám umožní vystaviť obľúbené predmety a ukryť všetko, čo nechcete nechávať na





ných materiálov, ako trstie či bambus, ale moderný vzhľad dodajú aj doplnky z textílie.

### ZELENÉ INOVÁCIE S OHĽADOM NA ŽIVOTNÉ PROSTREDIE A VAŠU PEŇAŽENKU

V súčasnej dobe sa ekologické trendy stávajú neoddeliteľnou súčasťou dizajnu interiérov a kúpeľne nie sú výnimkou. Značka IKEA, známa svojím záväzkom k udržateľnosti, prináša inovatívne riešenia, ktoré spájajú funkčnosť s ekologickým povedomím. Produkty ako ĀBÄCKEN a BROGRUND sú príkladom toho, ako môžeme v našich kúpeľniach vytvoriť nielen esteticky príjemné, ale aj ekologicky zodpovedné prostredie. ĀBÄCKEN, nadstavec na vodovodnú batériu, ponúka cenovo dostupné riešenie, ako znížiť spotrebu vody z kohútika až o 95 %. Štýlové a ekologické riešenie s čistým a jednoduchým dizajnom predstavuje aj pochromovaná zmiešavacia batéria so senzorom BROGRUND. Táto batéria sa aktivuje pohybom, čo znamená, že voda tečie len vtedy, keď je to naozaj potrebné, čím sa výrazne znižuje jej spotreba. Tento inteligentný prístup k dizajnu nielenže šetrí vodu, ale aj znižuje celkové náklady na účty za vodu a podporuje udržateľný životný štýl.

Tieto produkty sú dôkazom toho, že moderná kúpeľňa môže byť súčasne štýlová a udržateľná. IKEA ide príkladom a ukazuje, že zodpovedný prístup k dizajnu a inovácie môžu ísť ruka v ruku, čím vytvára kúpeľne, ktoré sú nielen krásne, ale aj dobré pre našu planétu.

očiach. V malej kúpeľni siahnite po sanite so zaoblenými hranami, určite dajte prednosť sprchovému kútu pred vaňou a vyhnite sa tmavým farbám na veľkých plochách.

### DROBNÉ DETAILY PRE VÝNIMOČNÝ NÁDYCH

Nezabudnite na dôležitosť drobných detailov, ktoré môžu výrazne prispieť k celkovému dojmu z vašej kúpeľne. Živé rastliny, ak to priestor dovoľí, pridávajú sviežosť a pripojenie k prírode. Ak vaša kúpeľňa nedisponuje denným svetlom, zeleň si môžete dopriať aj vo forme umelých rastlín FEJKA od IKEA, ktoré osviežia priestor. Charakteristický štýl dosiahnete aj výmenou úchytiak na nábytku, ktoré okamžite oživia jeho vzhľad. Úložné boxy sú ďalším malým detailom, ktorý môže priniesť do vašej kúpeľne nádyh štýlu. Hlavne, ak siahnete po tých, ktoré sú vyrobené z prírod-

### KÚPEĽŇOVÉ TRENDY Z MILÁNA

Podľa najnovších trendov predstavených na Salone de Mobile v Miláne sa kúpeľňa v roku 2024 transformuje na umelecké dielo. Toalety, umývadlá a vane sa stávajú plátnami pre kreatívny dizajn, pričom kovové prvky a industriálna estetika pridávajú moderný nádyh. Inovatívne produkty vytvorené pomocou 3D tlače z kovu a recyklovaných materiálov sú na vzostupe, čo odráža rastúci dôraz na udržateľnosť a originalitu.

Reko

Foto: IKEA







LOTOSAN



[www.lotosan.sk](http://www.lotosan.sk)

## KÚPEĽŇA & INTERIÉR

Inšpirujte sa exkluzívnym sortimentom od slovenskej značky a vytvorte si štýlový domov plný elegancie a pôvabu.

**Nakúpajte u našich autorizovaných predajcov.**





**AKCIA** na vstavané skrine **DO 30 %**  
**DODANIE OD 5 – 15 DNÍ** Záruka až 5 rokov



[www.vstavaneskriine.com](http://www.vstavaneskriine.com)

- vstavané skrine, šatníky
- laminátové podlahy
- bezpečnostné dvere
- interiérové dvere
- kuchynské linky na mieru
- plastové okná a dvere
- rekonštrukcie bytov



**0903 344 343**  
**Kvetná 26, Bratislava**

Do kancelárie je potrebné sa telefonicky objednať.  
Zmena otváracích hodín:  
Po - Pia: 9:00 - 12:00 h, 13:00 - 16:00 h  
So: len na objednávky



***NOVÁ ÉRA PODLÁH  
NIE PLÁVAJÚCE,  
ALE VÝNIMOČNÉ !***

**JUTEX**  
Expert na koberce



# Štýlová domáca pracovňa

*Ako si vytvoriť pohodlný a inšpiratívny priestor pre prácu z domu?*

DLHODOBÝ TREND PRÁCE Z DOMU PRINÁŠA UŽ NIEKOĽKO ROKOV DO SLOVENSKÝCH DOMÁCNOSTÍ MNOHÉ VÝZVY. DOMÁCA PRACOVŇA SA STALA NEODDELITELNOU SÚČASŤOU DOMOVA. NEMALI BY SME VŠAK ZABÚDAŤ NA TO, ŽE TENTO KREATÍVNY PRIESTOR SI VYŽADUJE PORIADNU DÁVKU POZORNOSTI A SPRÁVNEHO ZARIADENIA. DOMÁCA PRACOVŇA BY MALA BYŤ MIESTOM, KDE SA BUDETE CÍTIŤ PRÍJEMNE A PRODUKTÍVNE. ZÁROVEŇ BY MALA JASNE URČOVAŤ HRANICE MEDZI ŽIVOTOM V DOMÁCNOSTI A PRÁCOU.



Pri zariaďovaní domácej pracovne je potrebné zvážiť hneď niekoľko faktorov. Domáca pracovňa má byť nielen dobre organizovaná a funkčná, ale má mať aj dostatok úložného priestoru. Prijemné osvetlenie, farebné schémy a dekoratívne prvky vám pomôžu vytvoriť prostredie, ktoré bude podporovať vašu produktivitu a kreativitu. Na čo sa zamerať pri zariaďovaní pracovne? Inšpirujte sa tipmi od dizajnéra Tomáša Puškára z IKEA Bratislava.

## **KVALITNÝ STÔL A POHODLNÁ STOLIČKA JE ZÁKLAD**

Pracovný stôl by mal byť dostatočne veľký, aby sa naň zmestil počítač, notebook, tlačiareň a iné nástroje potrebné na prácu. Dôležitá je aj pohodlná stolička, ktorá vám umožní sedieť v zdravej polohe počas celej pracovnej doby.

Obľúbeným riešením v modernej domácej kancelárii je stôl s nastaviteľnou výškou, pri ktorom môžete počas práce aj stáť. Výškovo nastaviteľný stôl je skvelou investíciou do vašej pracovnej pohody. Zmenou polohy zlepšujete svoj krvný obeh a častejšie zapájate svalstvo, čo zároveň vedie k zvýšeniu produktivity. Nepochybne tak spálite aj viac kalórií a zlepšíte si držanie tela. Na trhu existuje množstvo typov, ktoré sa nastavujú manuálne alebo elektricky. Napríklad stôl IDÅSEN z IKEA môžete ovládať aj na diaľku pomocou smartfónu alebo tabletu.

Ďalším základným kúskom vybavenia domácej pracovne alebo kancelárskeho kútika je kancelárska stolička. Ak trávite za kancelárskym stolom denne niekoľko





hodín, určite by ste mali siahnuť po ergonomickej verzii, ktorú by ste si mali vedieť ľahko prispôbiť vďaka nastaviteľným funkciám. Sedadlo by malo byť výškovo nastaviteľné tak, aby operadlo a vaše nohy zvierali uhol 90°. Nastaviteľná by mala byť aj hĺbka sedadla, ktorá umožní správnu oporu vášmu chrbtu a rovnomerné rozloženie hmotnosti na sedadle. Tým sa zabráni prerušeniu krvného obehu v kolenách a zníži sa tlak na kolena.

### ŠTÝLOVÉ A INŠPIRATÍVNE PROSTREDIE

Prostredie plné zelených dizajnových kúskov podporí sústredenie pri práci. Do domácej pracovne prineste farby a dekorácie, ktoré vám pomôžu so sústredením. Kolekcia NYTILLVERKAD od IKEA je stelesnením inšpiratívnych a funkčných kúskov. Kolekcia vzdáva hold ikonickým dizajnom minulého storočia, ktoré teraz ožívajú v nových farbách a materiáloch odzrkadľujúcich súčasné potreby a sny ľudí. Pre produkty z tejto kolekcie sú typické výrazné tvary, optimisticky pôsobiace farby a pohodlné sedenie. Práve otočné kreslo DYVLINGE je ideálnym adeptom do domácej pracovne. Či už využijete kreslo na čítanie knižky, zbieranie inšpirácií, alebo sa naň presuniete s notebookom, určite dodá priestoru štýl a jedinečnosť a bude dominantným kúskom vašej pracovne.

V tejto kolekcii nájdete aj ďalšie výrazné štýlové kúsky, ktoré ozvláštnia váš

pracovný priestor. Stolička BAGGBODA svojou farbou rozjasní miestnosť a dodá jej retro nádych. Použitie ho môžete ako príručný stolík na odkladanie pracovných pomôcok, doplnkov či kníh, alebo len ako dekoráciu do priestoru, ktorá vám svojou farbou vyčarí lepšiu náladu a dodá inšpiráciu.

### UPRATANÝ STÔL A ŠTÝLOVÉ ORGANIZÉRY

Aby ste sa mohli sústrediť na prácu, je potrebné udržiavať na pracovnom stole poriadok. Pravidelne upratujte nepotrebné papiere, dokumenty a iné predmety. Organizéry vám pomôžu udržať si poriadok a zároveň dodajú vašej domácej pracovni štýl. Vyberte si organizéry





MODERMOLN môže byť tou pravou na váš pracovný stôl. Ľahko sa otáča a nakláňa. Navyše má port USB-C na rýchle nabíjanie v základni.

### TIP:

Využite prirodzené svetlo. Prírodné svetlo vám pomôže sústrediť sa a zlepšiť vašu náladu. Ak je to možné, umiestnite pracovný stôl v blízkosti okna a doplňte vhodnú stolovú lampu pre maximalizáciu komfortu vašich očí.

### SPRAVTE SI PRESTÁVKY A HÝBTE SA

Využívajte priestor domácej kancelárie aj na pohyb medzi pracovnými úlohami. Či už si zvolíte domáce posilňovanie alebo strečing či jogu, priestor domácej pracovne môže byť pripravený na akékoľvek cvičenie. Vďaka kolekcií DAJLIEN dokonca tieto cvičiace pomôcky nemusíte skrývať. Sú navrhnuté tak, aby zapadli do každého interiéru a stali sa jeho súčasťou. Kolekcia ponúka naozaj širokú škálu produktov na cvičenie. Nájdete v nej čističku vzduchu, popruhy na jogu, podložky pod kolená, masážnu loptičku či univerzálnu lavicu, ktorú možno považovať za pilier multifunkčného dizajnu tejto kolekcie. Všetky produkty sú v jemných, upokojujúcich odtieňoch.

V domácej pracovni nezabudnite ani na rastliny, ktoré dodajú priestoru príjemnú atmosféru a zlepšia kvalitu ovzdušia. Obklopte sa zeleňou, ktorá do hektického dňa prinesie pocit pokoja.

### PERSONALIZUJTE SI PRACOVNÝ PRIESTOR

Vyzdobte si pracovňu obrazmi, pohodlnými vankúšmi či inými doplnkami, ktoré vám robia radosť a zároveň zútulnia priestor. S unikátnym nápadom na bytové doplnky prišla IKEA s kolekciou VÄXELBRUK, ktorú tvorí 16 textilných výrobkov, akými sú závesy, potahy na vankúše, deky alebo tašky. Na ich výrobu sa použili recyklované vlákna zo zhromaždených zamestnaneckých uniforiem.

Reko

Foto: IKEA



z materiálov, ktoré sa vám páčia a ktoré ladia s dizajnom vašej pracovne.

Praktické dizajnové a minimalistické organizéry nájdete aj v kolekcií HÖNSNÄT od IKEA. Organizéry na pracovnom stole nie sú len nudným a užitočným doplnkom. Môžu sa stať aj štýlovým prvkom, ktorý dodá vašej pracovni šmrnc a osobnosť.

Za surový, prírodný vzhľad kolekcie organizérov HÖNSNÄT môže nebieleňá lepenka, z ktorej sú vyrobené. Sú z ľahkého materiálu a jednoducho ich premiestnite tam, kde potrebujete.

### STOLOVÁ LAMPA AKO FUNKČNÝ DIZAJNOVÝ DOPLNOK

Dobré osvetlenie vám pomôže sústrediť sa na prácu a predchádzať únave očí. Okrem stropného a prirodzeného osvetlenia je dôležitá aj stolová lamp, ktorá môže byť aj dizajnovým prvkom. Vyberte si z pracovného osvetlenia v rozličných štýloch také, ktoré výborne dotvorí atmosféru vašej pracovne. Ak potrebujete kvalitnú lampu s moderným dizajnom a pochrómovaným povrchom,





# LOXONE

Inteligentný dom a byt

[www.FLOYDCOM.sk](http://www.FLOYDCOM.sk)



# Dvere nemusia byť nudné, môžu byť aj štýlové

INTERIÉROVÉ DVERE SÚ DÔLEŽITÝM PRVKOM VNÚTORNÉHO ZARIADENIA, A PRETO BY NEMALI BYŤ IBA NUTNOU ČASŤOU JEHO VYBAVENIA. NAOPAK, PRI SPRÁVNYM VÝBERE MÔŽU PRIESTOR POVÝŠIŤ NA INÚ ÚROVEŇ. TRENDOM JE FÚZIA FUNKČNOSTI S UNIKÁTNYM DIZAJNOM.

Dvere vznikli oveľa skôr ako stavby a ich prvotnou funkciou bolo chrániť. Dnes dvere oddeľujú, ale aj spájajú, a ak sú dizajnové, majú funkciu zaujímavého doplnku.

Už dávno neplatí, že interiérové dvere majú byť nenápadné, v ideálnom prípade všetky rovnaké, aby nepôsobili rušivo. Naopak, trh ponúka širokú škálu dverových variácií, ktoré okrem estetickej funkcie spĺňajú mnoho ďalších kritérií. Obyčajné interiérové dvere tak boli povýšené na funkčný a dizajnový doplnok.

## SPRÁVNY VÝBER DVERÍ

Ladenie dverí s podlahou je takisto prežitok. Dôležité je, aby interiér dopĺňali, a to ako po stránke jeho využívania, tak po stránke estetickej.

Pri výbere dverí však treba najskôr myslieť na praktické veci. Budú so zárubňou alebo bez? Do ktorej strany sa budú otvárať? Vyžaduje si obmedzený priestor dvere, ktoré sa zasúvajú do puzdra, a tak šetria miesto?

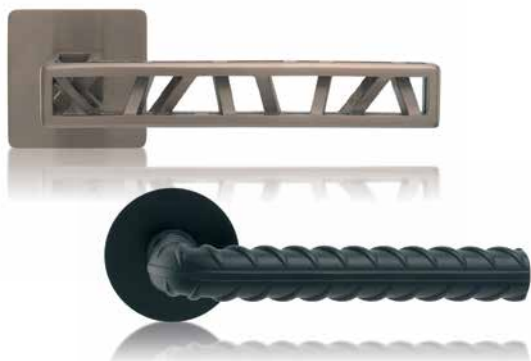
„Dnes nemusíme byť pri výbere dverí obmedzení ich výškou ani šírkou, pretože je možné robiť dvere napríklad až po strop. Vynikajúco dotvárajú priestor, zároveň je ich používanie praktické, pretože sú ľahké. Vysoké dvere pritom vyniknú nielen vo veľkorysých, ale aj v menších priestoroch,“ hovorí Tomáš Barbořík, riaditeľ spoločnosti J.A.P. Slovakia, ktorá sa špecializuje na interiérové dvere.

## NEKONEČNÉ MOŽNOSTI

Horúcim trendom sú dvere so zárubňou, ktorá je úplne alebo čiastočne ponorená v stene. Vôbec ju nevidno a vďaka tomu môžu byť dvere buď prvkom v stene, ktorý opticky vystupuje do popredia, alebo, naopak, môžu byť v podstate neviditeľné.

„Nové technológie, materiály, ale aj niekoľko patentov umožňujú prémiovým výrobcami vyrábať dvere s najrôznejšou povrchovou úpravou. Preto sa dajú nájsť dvere laminátové, ale aj dvere, ktoré imitujú betón, drevo, kožu, kov, kameň alebo akýkoľvek iný materiál. Dokonca môžu byť z každej strany materiálovo iné, čo dáva interiérovým dizajnérom nové možnosti pri navrhovaní zariadenia a celkového vzhľadu interiéru,“ pokračuje odborník.

Dizajnové dvere môžu byť bez prahu, čo zásadným spôsobom uľahčuje pohyb po obytnom priestore, ale aj jeho údržbu. Vďaka technickým vychytávkam sa dajú dizajnové dvere upraviť na mieru tak, aby sa otvárali do zvolenej strany, ale aj do oboch strán. Môžu byť aj vysúvacie alebo výklopné, čo sa hodí napríklad pri sťahovaní. Dnes je pri dverách jednoducho možné všetko, čo si dokážeme predstaviť.









### ŽIADANÉ SKLO

Podľa interiérových architektov sú čoraz žiadanejšie celosklenené dvere. Aj tie môžu mať mnoho podôb, od čírych cez mliečne až po dekór, ktorý si zákazník sám zvolí.

*„Technológie dnes umožňujú zakomponovať do sklenených dverí akýkoľvek vzor, a tým myslím naozaj akýkoľvek. Grafiku, plastiku, tapetu... Čokoľvek, čo vidíte na obrázku alebo z čoho sa obraz urobiť dá, môže byť na sklenených alebo, lepšie povedané, v sklenených dverách. Vyzerá to skutočne efektne. Interiéroví dizajnéri sa vďaka takýmto dverám môžu s priestorom naozaj pohrať ako po optickej, tak po estetickej stránke,“* potvrdil T. Barbořík.



Najvyššou triedou sklenených dverí, ktoré môžu oddeľovať priestory v interiéri alebo napríklad šatník, sú dvere so zlatou či striebornou kovovou sieťou, ktorá je zatavená medzi dvoma sklenenými platňami. Sieťka pomáha meniť priehľadnosť skla a priestor za takými dverami dokáže doslova zmiznúť.

### PRAKTICKÁ STRÁNKA

Dizajnové dvere by mali slúžiť roky, preto pri ich výbere treba hľadať aj na kvalitu kovaní, úchytovej, prípadne dojazdov. *„Pokiaľ ide o detaily, zákazníka bežne zaujíma v prvom rade dizajn kľučky, jej tvar a farba. Treba sa však zaujímať*



*aj o to, ako ľahko sa ňou dvere otvárajú a zatvárajú, či sú pritom hlučné a či sa dajú jednoducho zamknúť a odomknúť. Pri závesných posuvných dverách odporúčam preveriť si, či má dojazd poistku, ktorá zabráni tomu, aby sa dvere prudko a rýchlo zavreli. Keby v nich niekto stál alebo mal ruky, čo sa napríklad pri deťoch bežne deje, mohlo by dôjsť k neprijemnému úrazu vzhľadom na hmotnosť dverí,“* upozorňuje na dôležité praktické detaily odborník z J.A.P. Slovakia.

Dôležitá je aj funkčnosť dverí a to, do akej miery dokážu odizolovať hluk alebo zápach.

Dizajnové dvere dodajú interiéru exkluzivitu, aká sa dala doteraz dosiahnuť iba nábytkom, doplnkami a solitérmi. *„Áno, trendom sú dvere, ktoré do priestoru dokonale opticky zapadajú. Nie však kvôli svojej všednosti a nenápadnosti, ale kvôli svojmu dokonalému prevedeniu, ktoré pomáha z interiéru vytvoriť kompaktný dizajnový celok,“* uzavrel T. Barbořík.

Reko

**Foto:** archív firiem a redakcie



## Unikátny interiér

Firma Magnet Trade Plus je na trhu od roku 1996. Vysokokvalifikovaní odborníci interiérom rozumejú a hľadajú to najlepšie čo ich skrášli a zútulní. Pomôžu vám s výberom z toho najlepšieho, čo trh ponúka. Vždy sa vedia prispôsobiť tomu, čo klient vyžaduje. Vybrať to, čo sadne jeho osobnosti a životnému štýlu. V predajni môžete vidieť viac ako 350 vzoriek dverí od slovenských i zahraničných dodávateľov a desiatky vzoriek podláh od rôznych výrobcov. Dvere, podlahy, nábytok, schody, terasy – to všetko je súčasťou vášho domova a váš domov vybaví tou najlepšou kvalitou.



Dvere sú dôležitou súčasťou interiéru, tvoria prvý dojem pri vstupe do vášho domova, kancelárie a iných priestorov. Ich úlohou je oddeliť priestor, zabezpečiť súkromie, tepelne aj zvukovo izolovať, pôsobiť esteticky. Interiérové dvere veľkým dielom utvárajú atmosféru nášho domova. V Magnet Trade Plus nájdete širokú škálu dverí:

- DVERE XXL
- SKLENENÉ DVERE
- DVERE DYHOVANÉ MASÍVNE
- DVERE SO SKRYTOU ZÁRUBŇOU
- BIELE DVERE
- POSUVNÉ DVERE
- DOPLNKY DVERÍ

V ponuke Magnet Trade Plus nájdete aj kvalitné laminátové, vinylové, kompozitné, drevené podlahy a terasy. Podlahy izolujú od chladu, zútulňujú náš domov a dávajú mu neopakovateľné kúzlo. K materiálom ponúkajú i služby: zameranie a profesionálnu montáž (nielen podláh, ale i obvodových či prechodových líšt a prvkov).

Kontakt:

**Magnet Trade Plus s.r.o.**  
**Ružová dolina 21**  
**821 08 Bratislava**

magnettrade@magnettrade.sk  
+421 910 111 555  
www.magnettrade.sk



**MAGNET TRADE PLUS**

*Dvere Podlahy Kuchyne  
Schody Interiéry*

# To najlepšie pre Váš obchod



**MEDCOM**<sup>®</sup>  
obchodné zariadenia

**NÁVRH PRIESTOROV**



**VÝROBA**



**DOPRAVA**



**MONTÁŽ**



[www.medcom.sk](http://www.medcom.sk)

ADRESA VZORKOVNE: Stará Vajnorská 37, 831 04 Bratislava  
Tel./Fax: +421 (0)2 444 55 777, Mobil: +421 (0)905 415 777, E-mail: [medcom@medcom.sk](mailto:medcom@medcom.sk)





TRADÍCIA  
OD 1993

# ZDVÍHACIE ZARIADENIA

# a ÚPRAVY ÁUT PRE ZŤP

- ✓ Riešenia pre všetky typy architektonických bariér
- ✓ Plošiny, výťahy, schodolezy, zdviháky
- ✓ Bezplatné právne poradenstvo
- ✓ Bezplatný návrh a konzultácia u klienta
- ✓ Záručný a pozáručný servis



Víťaz ocenenia  
Via Bona Slovakia 2020  
za zodpovedné podnikanie  
a firemnú filantropiu

Schodisková plošina

Stoličkový výťah

Zvislá plošina

Úpravy automobilov



## SENZOROVÁ BATÉRIA INTELLMIX

Pre milovníkov inteligentných technológií predstavujeme novinku od výrobcu **Ideal Standard – senzorovú umývadlovú batériu Intellmix**. Vyniká nielen svojim jedinečným vzhľadom, ale primárne svojimi funkciami. Batéria vám zaistí vynikajúcu hygienu bez námahy s načasovanou dávkou mydla i vody z jedného zariadenia. Umývací cyklus je tak kompletne bezdotykový a tým znižuje šírenie škodlivých baktérií a vírusov. Nastavenie funkcií prebieha cez mobilnú aplikáciu a digitálny displej, ktorým batéria disponuje, vám zobrazí celý umývací proces. Vďaka senzorovej funkcii tak získate nadčasovú batériu s významnou úsporou vody.

[www.kupelne-ptacek.sk](http://www.kupelne-ptacek.sk)



## ALENSA.SK – MERANIE ZRAKU ZDARMA AJ V ŽILINE

Alensa.sk, jeden z troch najväčších e-shopov v Európe, ktorý sa špecializuje na predaj slnečných a dioptrických okuliarov, široké portfólio kontaktných šošoviek a ďalších doplnkov pre starostlivosť o oči, otvoril v Žiline svoj druhý showroom na Slovensku. Zákazníkom aj tam **ponúka bezplatné meranie zraku**, viac ako 1 000 slnečných a dioptrických rámov a možnosť virtuálne si vyskúšať až 17 000 ďalších modelov okuliarov na samoobslužných staniciach. Na 110 metroch štvorcových **tak Alensa neotvára len bežnú optiku**, ale predajňu budúcnosti, v ktorej sa spojí svet online a offline a unikátny zákaznícky servis, ktorým sa spoločnosť pýši.



Hoci **Alensa pôsobí celkovo na 31 trhoch** a patrí medzi popredných hráčov v Európe, jej korene siahajú na Slovensko. Jej zakladateľom je Jaromír Kijonka, rodák zo Senice, ktorý spolu s manželkou Simonou Kijonkovou vlastnil rozhodujúci podiel v logistickej skupine Packeta (predtým Zásielkovňa).

[www.alensa.sk](http://www.alensa.sk)

I N F O M I X

## LIEČIVÝ SPÁNOK

Magniflex Diamante Dual 12 je správnu voľbou pre tých, ktorí veria v silu bylín. Tento zdravotný matrac ponúka kombináciu výnimočných vlastností pre zdravý a regeneračný spánok. Je tvorený niekoľkými vrstvami studenej a jednej vrstvou pamäťovej peny. Špeciálna pena Malva s extraktom zo slezu lesného má protizápalové a upokojujúce vlastnosti, ktoré napomáhajú liečbe zjavných i skrytých zápalov v tele a blahodárne pôsobí aj na nervový systém. Bylinný extrakt zo slezu lesného sa uvoľňuje až pri zahriatí peny na teplotu ľudského tela. Eliosoft zaistí správnu ortopedickú podporu chrbtici a pamäťová pena Me-

moform sa prispôbí tvaru vášho tela, nevyvíja protitlak, pôsobí proti preležaninám a má priaznivé účinky na regeneráciu celého tela.

[www.magniflex.sk](http://www.magniflex.sk)





## AJ ŠETRNÉ ZAOBCHÁDZANIE S VODOU JE TRENDY

Téma úspory vody je stále aktuálnejšia, či už je dôvodom ohľaduplnosť k prírode, udržateľný životný štýl alebo šetrnosť k domácomu rozpočtu. Priemerná denná spotreba vody na osobu je 130 litrov a značná časť prípadne na osobnú hygienu. Oplatí sa preto hľadať cesty, ako v kúpeľni či toalete nakladať s vodou šetrnejšie a efektívnejšie. Ako na to, radí aj **česká značka kúpeľňového vybavenia JIKA**.



Splachovanie je zodpovedné za veľkú časť spotreby vody. Riešením môže byť systém dual flush, ktorý ponúka možnosť malého a veľkého splachovania. Taktiež podomietkové moduly umožňujú inštaláciu klozetov a súčasne možnosť úsporného splachovania. Benefitom je nosnosť konštrukcie 400 kg, tichý chod napúšťacieho ventilu a nádržka či koleno izolované proti roseniu. Tlačidlo PL3 umožňuje reguláciu veľkosti splachovania a vďaka dizajnu vhodne doplní každú kúpeľňu. Batérie môžu tiež ušetriť množstvo vody. Zamerajte sa napríklad na perlátor, ktorý znižuje prietok vody a tým aj jej spotrebu. Súčasne vodu prevzdušňuje, takže toto obmedzenie nijako nepocítite. Dobrou investíciou môže byť i obmedzovač prietoku vody, ktorý je možné nainštalovať do sprchovej hadice v prípade, že nechcete investovať do úspornej. Napríklad batéria Mio-N disponuje kvalitnými keramickými kartušami a perlátormi, vyrobenými zo špeciálneho materiálu proti usadzovaniu vodného kameňa, a tak pomáha šetriť vodu.

[www.jika.sk](http://www.jika.sk)



## DREVO FOREVER! OCHRÁŇTE DREVO PRED HNILOBOU

Týmto problémom sa určite zaoberal ne jeden domáci majster a pokiaľ nie, tak je super, že práve číta tento krátky článok. Ľudia od nepamäti hľadali a nachádzali spôsoby ako chrániť drevo pred hnilobou. Najvypuklejším sa tento problém stáva, ak je drevo v kontakte so zemou alebo priamo v nej. História nás naučila niekoľko účinných riešení – opaľovanie, decht, prepálený olej... Niektoré sú zdĺhavé a vyžadujú určitý fortieľ, iné nie sú zdravé pre človeka ani pre zem. Zabudnite na železničné podvaly. **Špeciálny náter na drevo Bielzenzwart od firmy Koopmans** chráni do zeme ponorené drevo pred prenikaním vlhkosti, plesňami, biologickou koróziou a hnilobou. Jednoducho sa aplikuje, je absolútne bezpečný pre životné prostredie a pokiaľ ním ochránite vyvýšený záhon nemusíte sa báť o vašu úrodu či dáždovky. Doprajte si oddych a ochranu nechajte na Koopmans.

[www.renojava.sk](http://www.renojava.sk)

## EŠTE LEPŠÍ RELAX V POHODLÍ VÁŠHO DOMOVA

Najväčší výrobca luxusných víriviek **HotSpring®** prináša v roku **2024** v najvyšších modeloch **Highlife®** a **Limelight®** prelomovú inováciu: **Freshwater IQ**, s ktorými budú všetky parametre vody prehľadne zobrazené na farebnom displeji.

- » **Moto-massage DX** – exkluzívna masáž chrbtice, svetový patent – 2 pohyblivé trysky
- » **Freshwater™** – solný systém pre jemnú dezinfekciu a čistú vodu po celý rok
- » **Profesionálna masáž** – každé sedenie má inú masáž – navrhnuté s fyzioterapeutmi
- » **Energy smart®** – najnižšia energetická náročnosť použitím hi-tech technológií
- » **Filtrácia** – jedinečné keramické filtre s dlhou životnosťou
- » **Bezhluché 38 W čerpadlo** s min. spotrebou – 24-hodinová filtrácia
- » **No fault heater** – ohrevné teleso s titánovým povrchom a 5-ročnou zárukou
- » **Dostupnosť náhradných dielov 20 rokov** po ukončení modelovej rady  
Záruka – 7 rokov proti tečeniu pláštá, 5 rokov na čerpadlá, ohrev a trubky, 2 roky na elektroniku a termokryt.

Navštívte nás v našich showroomoch:  
**Wellness World**, Stará Vajnorská 37, Bratislava  
**Wellness World**, Letná 40, Košice.

[wellness-world.sk](http://wellness-world.sk), [hotspring.sk](http://hotspring.sk)



# Trendy v stavbách rodinných domov

*Nízkouhlíkové materiály sa prihlásia o slovo už čoskoro*

**TRENDOM V BÝVANÍ SÚ NÍZKOENERGETICKÉ A PASÍVNE DOMY, KTORÉ SÚ ČO NAJMENEJ ZÁVISLÉ OD EXTERNÝCH ZDROJOV ENERGIÍ. OKREM TOHO BUDÚ MUSIEŤ STAVITELIA UŽ ONEDLHO SLEDOVAŤ UHLÍKOVÚ STOPU VŠETKÝCH POUŽITÝCH MATERIÁLOV.**

**S**tavebný trh čaká doslova revolúcia. Pomaly, ale isto smerujeme k tomu, že sa budú stavať nielen nízkoenergetické, ale najmä pasívne domy. Novej situácii sa prispôbuje legislatíva aj výrobcovia stavebných materiálov a stavebnej chémie. Už dnes vyvíjajú materiály ohľaduplné k životnému prostrediu a s čo najnižšou uhlíkovou stopou. Dokonca aj majitelia starších domov sú, napríklad cez program Obnov dom, motivovaní, aby znižovali energetickú náročnosť svojich nehnuteľností.

Každý nový alebo prerábaný dom už dnes musí mať energetický certifikát. Cieľom je však výrazné znižovanie energetickej náročnosti stavby, takže posudzovanie sa bude v dohľadnom čase sprísňovať. Ak teda uvažujete o stavbe alebo prerábke, mali by ste začať čím skôr.

## **DOBÝ PLÁN**

V ideálnom prípade sa zámer mať pasívny alebo nízkoenergetický dom sleduje

už od začiatku stavby, teda od projektu. Do úvahy sa berú z tohto pohľadu dôležité faktory, ako vhodná orientácia svetových strán na využitie slnečnej energie a optimalizácia dispozičného riešenia. Za kratší koniec však nemusia ťahať ani staršie domy, ktoré majú teraz spotrebu vyššiu ako 150 kWh na meter štvorcový.

Prvým krokom je odstránenie všetkých tepelných mostov. Nasleduje zateplenie fasády, zaizolovanie strechy a výmena okien. Ide o práce, ktoré treba zveriť do rúk odborníkov, aby mohli poskytnúť záruku na materiál a aj svoju prácu.

*„Na odstránenie tepelných mostov odporúčam využívať systémové riešenia. Materiály v nich navzájom dobre spolupracujú a dopĺňajú sa. Vďaka tomu sa šetria financie aj čas potrebný na obnovu, predlžuje sa životnosť stavby a znižujú sa náklady na kúrenie a chladenie,“* vysvetlil odborník na stavby a rekonštrukcie Branislav Augustín zo Sika.

Nižšiu energetickú náročnosť prinesie aj výmena starších, zle tesniacich okien a dverí. S citlivo vybraným druhom sklenej výplne sa interiér dokonca nebude v lete prehrievať.

*„Určite sa oplatí zamyslieť nad dostupnými systémami, ktoré využívajú slnečné žiarenie. Fotovoltika a fototermika dnes poskytujú veľmi dostupné systémy a v kombinácii s rekuperáciou posunú stavbu do nízkoenergetického štandardu naozaj rýchlo. Netreba však zabúdať, že rekuperácia je účinná iba v dokonale vzduchotesnej stavbe, takže treba mať správnu izoláciu, ktorá vyplní každú medzeru a škáru,“* odporúča odborník na izolácie a country manažér pre Česko a Slovensko zo spoločnosti HBS.







## TRENDY V MATERIÁLOCH

Keď je reč o izoláciách, medzi najekologickejšie sa zaraďuje striekaná PUR pena. Jej pomenovanie síce zaváňa chémiou, ale v skutočnosti ide o recyklovateľný materiál, ktorý sa dokonca vyrába zhodnocovaním odpadu – známych PET fľaš. Zaujímavé je, že napríklad taká ovčia vlna má mnohonásobne vyššiu uhlíkovú stopu ako striekaná PUR pena. A to sa na prvý pohľad javí ako prírodná, teda ekologická.

*„Výrobcovia materiálov stále viac zohľadňujú ekológiu a udržateľnosť. Hlavným kritériom bude už čoskoro uhlíková stopa. Súčet všetkých čísel použitých materiálov ukáže, či stavbu zaradia k ekologickým a uhlíkovo neutrálnym. Onedlho nebude možné stavať ani rekonštruovať s materiálmi, ktoré nebudú túto požiadavku spĺňať,“* upozornil L. Kmenta.

## TABU MATERIÁLY

Hoci tam dnes ešte nie sme, už teraz je dobré vedieť, že niektoré materiály môžu spôsobovať problém, a preto

sa oplatí zväziť ich použitie. Napríklad pri spomínanej striekanej pene sa odporúča vybrať si takú, ktorá bola nadúvaná výhradne vodou. Niektoré peny totiž obsahujú ako nadúvadlo hydro-fluoro-uhľovodíky, teda HFC, ktoré negatívne vplyvajú na zdravie človeka a na ozónovú vrstvu zeme.

Peny, ktoré neohrozujú zdravie ľudí a nemajú negatívny vplyv ani na našu planétu, obstáli v testoch na prchavé organické látky (VOC) minimálne na A+, čo znamená, že do ovzdušia neuvolňujú žiadne toxíny, freóny, formaldehydy ani ďalšie škodlivé chemikálie.

## ZELENÁ STRECHA

Nielen novostavby, ale aj staršie stavby môžu na ceste za energeticky úspornejším bývaním premeniť svoju rovnú, ale aj šikmú strechu na oázu zelene. Prinesie úsporu na kúrení aj chladení a zlepši celkovú klímu ako vo vnútri nehnuteľnosti, tak aj v jej bezprostrednom okolí. Taktiež pomáha udržiavať ideálnu vlhkosť a zabraňuje prašnosti.

”

KAŽDÝ NOVÝ ALEBO PRERÁBANÝ DOM UŽ DNES MUSÍ MAŤ ENERGETICKÝ CERTIFIKÁT A POSUDZOVANIE SA BUDE V DOHLADNOM ČASE SPRÍSŇOVAŤ.





„Zelená strecha priaznivo ovplyvňuje energetickú bilanciu budovy v zime aj v lete, čo dokazujú mnohé štúdiá z rôznych klimatických pásiem,“ potvrdzuje B. Augustín zo Sika. „Okrem toho si chránite strechu pred UV žiarením, čím predĺžite jej životnosť až o 50 rokov.“

Zelené strechy sú trendom budúcnosti, no dajú sa využiť už dnes. Žiaľ, pri obnove domu, kedy môže byť cez program Obnov dom spolufinancovanie aj z verejných zdrojov, sa na zelené strechy nemyslelo. Čoskoro by mala byť otvorená v poradí šiesta (a možno posledná) výzva z tohto programu. V tejto chvíli však ešte nie je jasný objem alokovaných finančných prostriedkov. Odhaduje sa, že to bude okolo 30 miliónov eur. Pri možnosti ich čerpania sa s najvyššou pravdepodobnosťou uprednostnia tie žiadosti, z ktorých bude zrejmé, že majiteľ je skutočne pripravený na rekonštrukciu.

Vyššiu šancu získať príspevok vo výške maximálne 19-tisíc eur tak budú mať tí majitelia rodinných domov, ktorí naplánujú alebo práve realizujú kompletnú rekonštrukciu s výslednou úsporou energie 60 % a viac. Úsporu musí potvrdzovať energetický certifikát a rekonštrukcia musí byť dokončená aj vyúčtovaná najneskôr v roku 2026.

Banky zatiaľ na zelené riešenia pri výstavbe domu nezareagovali, ale je to zrejme otázka času. Veríme, že po prvých dobrých správach o miernom znížení úrokov pri úveroch na bývanie bude nasledovať zvýhodnenie pre tých, ktorí chcú bývať zelenšie a ekologickejšie. Na zavádzanie ekologických riešení pri výstavbe či rekonštrukcii rodinných domov však zareagovali poisťovne a tento ekologický trend sa už odrazil aj na poisťnom krytí. „V rámci poistenia nehnuteľnosti sa poistenie vzťahuje napríklad aj na fotovoltaické panely s technológiou alebo na tepelné čerpadlá, ktoré sú ako príslušenstvo s poisťovanou stavbou trvale užívané. Okrem krytia štandardných rizík v poistení bytu alebo rodinného domu poistenie zahŕňa aj krytie nákladov na obnovu trvalých porastov a rastlín, ktoré tvoria súčasť konštrukcie stavby a sú súčasťou projektovej dokumentácie stavby, napríklad zelené strechy alebo zelené steny,“ na záver ozrejmla produktová manažérka PREMIUM Poisťovne Alena Kováčiková.

Reko

**Foto:** archív firiem a redakcie



Baunit Life Challenge

## Pekná vyhládka I a II

Bratislava, Slovensko

**BAU  
LIFE**  
baunit.com

# Nová fasáda je **najkrajšia** **investícia**

## Nová fasáda s tepelnoizolačným systémom **Baunit**

Energetická spotreba domu bez tepelnej izolácie je 2,5-krát vyššia ako v prípade zateplenej budovy. Ak teda bývate v zateplenej budove, vaše náklady predstavujú len 40 % nákladov na energiu ako v nezateplenej budove. Okrem toho dokáže kvalitná tepelná izolácia zabezpečiť v interiéri stabilnú klímu priaznivú pre ľudské zdravie a zvýšiť váš komfort bývania.

### Zateplenie na prvom mieste!

- Prijemná vnútorná klíma
- Stabilná vlhkosť
- Ochrana pred plesňami



Myšlienky s budúcnosťou.



# PLESNE ? CHLADNÉ STENY ?

# NIE !



## Riešime príčinu

Užívajte si pohodu domova  
s našou izoláciou CARLEX®  
termoizolačná hmota

[www.carlex.sk](http://www.carlex.sk)

[carlex@carlex.sk](mailto:carlex@carlex.sk)

0911 336 880

0903 600 849





CEMMAC  
CEMENT

[www.cemmac.sk](http://www.cemmac.sk)

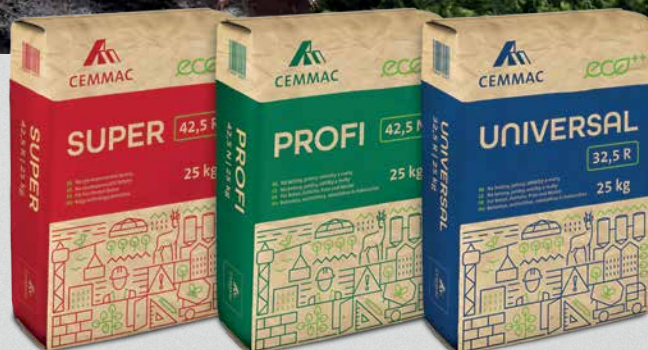


# INŠPIROVALI SME SA PRÍRODOU



Moderné technológie a vylepšené zloženie umožňujú výrobu cementu s nižším dopadom na prírodu. Prírodné zložky uľahčujú jeho spracovateľnosť i recykláciu. Urobili sme maximum.

**Buďte aj vy pri výbere stavebných materiálov zodpovední. Stavajme spolu trvácne a udržateľne.**





# Keby som staval ešte raz, použil by som opäť Ytong

HOVORÍ ANDREJ, KTORÝ POSTAVIL DVOJPODLAŽNÝ RODINNÝ DOM S PODLAHOVOU PLOCHOU 232 M<sup>2</sup> V EXISTUJÚcej ZÁSTAVBE PIEŠŤAN. DÔVOD VÝSTAVBY BOL PROSTÝ – DETI POMALY ODRASTAJÚ A ZA PÁR ROKOV ODÍDU Z DOMOVA. RODIČIA IM PRETO EŠTE CHCELI DOPRIAŤ ZÁZEMIE A KOMFORT BÝVANIA V NOVOM DOME. STAVBU REALIZOVALI SVOJPOMOCOU A AKO KONŠTRUKČNÝ MATERIÁL SI ZVOLILI PÓROBETÓN YTONG.

Dom navrhol Ing. Jaroslav Konečný z piešťanského architektonického, projektového a inžinierskeho ateliéru STAVIKON. Svojpomocnej výstavby sa Andrejova rodina nebála, jeho profesia je stavebný inžinier a s výstavbou má dostatok skúseností. S výstavbou začali v júli 2021, hrubá stavba bola už v októbri 2021 hotová. Na jeseň 2023 bol dom hotový a dokončený.

„Vďaka svojpomocnej výstavbe sme neboli závislí na termínoch dodávateľov a stavali sme tak rýchlo, ako nám to dovoľovali stavebné termíny. Nič sme neurýchľovali, keď bolo pre kvalitu diela potreba počkať, počkali sme a robili sme iné práce,“ hovorí Andrej.

## STAVEBNÝ SYSTÉM PRE CELÝ DOM

Pórobetón Ytong si zvolil hneď z niekoľkých dôvodov – kvalita stavebných prvkov Ytong mu maximálne vyhovovala a keďže mal skúsenosti aj s tehľami, dobre vedel, že s pórobetónom Ytong sa pracuje ľahko a dobre. Materiály Ytong

sú použité v celom dome, obvodové steny sú vymurované z tepelnoizolačných tvárnic Ytong Lambda YQ 500 mm a z Ytongu sú v dome aj priečky či preklady. Nad prízemím a poschodím sú montované stropy Ytong, nechýba ani schodisko z Ytong schodiskových dielcov.

## SKÚSENOSTI Z VÝSTAVBY

Dobré sú aj jeho skúsenosti z výstavby. „Pórobetón Ytong má veľa pozitív, skúsený stavebník ich dobre pozná a vie ich využiť. Aj ja som ocenil presnosť, ľahkosť, dobré tepelnoizolačné vlastnosti, jednoduché spracovanie a manipuláciu či minimum odpadu. Keďže sme na fasáde domu nerobili klasický kontaktný zatepľovací systém, ale predsadenú odvetrávanú fasádu, ktorá vyžaduje kotvenie nosnej konštrukcie, museli sme sa vysporiadať snáď s jedinou nevýhodou pórobetónu, ktorou je zložitejšie kotvenie. Ale aj to má samozrejme riešenie, len sme museli dávať pozor na presné otvory, správne hmoždinky a silnejšie kotviace prvky. To isté platilo aj pri inštalácii sadrokartónových stropov. Keď sa dívam späť na dobu hrubej stavby, musím povedať, že keby sa dom staval ešte raz, opäť by som staval z Ytongu. Myslím, že je to naozaj veľmi dobrý a kvalitný materiál,“ konštatuje Andrej.

## ZNALOSŤ A PREMYSLENÝ POSTUP

Výhodou Andreja bola aj dobrá znalosť stavebného systému Ytong. Ešte pred zahájením výstavby navštívil niekoľko seminárov organizovaných spoločnosťou Xella Slovensko a podrobne sa informoval, aké prvky použiť a ako s nimi správne pracovať. O jeho premyslenom postupe svedčí napríklad voľba tvárnic Ytong Lambda YQ v hrúbke 500 mm – tieto tvárnice predstavujú absolútnu špičku v sortimente pórobetónu Ytong







„ PÓROBETÓN YTONG MÁ VEĽA POZITÍV, SKÚSENÝ STAVEBNÍK ICH DOBRE POZNÁ A VIE ICH VYUŽIŤ. AJ JA SOM OCENIL PRESNOSŤ, ĽAHKOSŤ, DOBRÉ TEPELNOIZOLAČNÉ VLASTNOSTI, JEDNODUCHÉ SPRACOVANIE A MANIPULÁCIU ČI MINIMUM ODPADU.

a stavajú sa s nimi bez zateplenia nielen domy v energetickej triede A0, ale aj pasívne domy. Maximálne spokojný bol Andrej aj so službami spoločnosti Xella Slovensko. Využil napríklad ponuku bezplatného ocenenia projektu domu.

#### ENERGETICKÁ BILANCIA

Okrem kvality stavebného materiálu si dal stavebník záležať aj na riešení energetickej bilancie domu. Tepelneizolačné vlastnosti a životnosť fasády zlepšuje odvetrávaná fasáda, energetickú nezávislosť fotovoltika na streche, tepelný

komfort rekuperačná jednotka, tepelné čerpadlo a klimatizácia.

Reko z materiálov Xella Slovensko  
Foto: Xella Slovensko



# Okná a dvere ako cesta k zelenej výstavbe a obnove budov

ŠIROKÁ PONUKA OKIEN, VCHODOVÝCH, ALE AJ INTERIÉROVÝCH DVERÍ, JE VEĽKOU VÝHODOU PRI STAVBE DOMU, KTORÝ MÁ SPĽŇAŤ PRÍSNE ENERGETICKÉ ŠTANDARDY. NIEKEDY VŠAK MÔŽEME BYŤ ZMÄTENÍ, KEĎ NEVIEME, PODĽA ČOHO SI MÁME VYBRAŤ. AKÉ ŠTANDARDY MUSIA SPĽŇAŤ OKNÁ A DVERE, ABY PRISPELI K ZELENEJ STAVBE?

Vhodné okná a vchodové dvere majú veľký vplyv na energetickú náročnosť budov. To, či si na svoj nový alebo prerábaný dom vyberiete okná plastové, hliníkové, alebo drevené, je v zásade len otázka vkusu a finančných možností. Všetky materiály totiž musia spĺňať štandardy a normy odolnosti, tepelného odporu a ďalších premenných.

Stávkou na istotu sú okná, ktoré spĺňajú slovenskú technickú normu STN EN 14351-1 + A2. Tá definuje súbor vlastností, ktoré musia byť dodržané, napríklad odolnosť zaťaženia vetrom, vzduchotesnosť, vodotesnosť, mechanickú pevnosť, životnosť opätovného otvárania a zatvárania, odolnosť proti vlámaniu a podobne.

## ZELENE Z RECYKLÁTU

Debata o tom, či to budú „áčka“ alebo „béčka“, ktoré hovoria o hrúbke, je dnes už bezpredmetná. Zmysel mala pred tridsiatimi rokmi, keď menšia hrúbka profilov (60 mm) znamenala menší počet komôr a väčšia hrúbka vyšší počet komôr, pričom materiál musel vydržať namáhanie bez toho, aby sa poškodil zvar v rohu okna. Dnes je už situácia iná, zmenili sa technologické a výrobné postupy, preto hrúbka profilu by nemala byť to, čo rozhoduje.

Ak chcete naozaj zelené bývanie, ktoré šetrí náklady na energie, ale zároveň je ohľaduplné k životnému prostrediu ako celku, môžete siahnuť po oknách a dverách vyrobených z recyklátu. Ak si vyberiete výrobcu, ktorý má dlhú







tradičiu, dobrý záručný a pozáručný servis, málo reklamácií a najmä dobré referencie, určite ste na dobrej adrese. Môžete si byť istý, že do vývoja a výroby investoval nemalé prostriedky a je popredu v porovnaní s výrobcom, ktorý deklaruje, že PVC okná sú z prvotnej receptúry. Navyše, podľa zákona musí každý výrobok obsahovať isté percento recyklovaného materiálu.

Kvalitné okná a dvere musia v prvom rade spĺňať tepelno-izolačné a zvukovo-izolačné vlastnosti, vhodnú bezpečnostnú triedu a rozmerové možnosti.

### KVALITA PREVEDENIA

V procese výberu, zamerania aj osádzania okien by ste rozhodne nemali obísť odborníkov. Ani tie najkvalitnejšie a najdrahšie okná (pričom cena nie je vždy zárukou kvality) nebudú fungovať spoľahlivo a neprispievajú k dobrej energetickej bilancii stavby, pokiaľ nebudú správne osadené. To si vyžaduje vhodné materiály a zachovanie pracovných postupov, ktoré určil výrobca.

Okrem zimy sú na osádzanie otvorových konštrukcií vhodné všetky ročné obdobia. „Ideálne sú dni, keď sa teploty nešplhajú príliš vysoko. Okrem tepelnej rozťažnosti plastov sa tak vyvarujeme prílišnému vysychaniu doplnkových a ostatných

*materiálov používaných pri osádzaní okien, ako sú tmely, lepidlá, omietky a podobne,“ odporúča Branislav Augustín, odborník na stavby a rekonštrukcie zo Sika.*

O úspechu osadenia alebo výmeny okien rozhoduje do veľkej miery prepojenie všetkých materiálov a izolácií. Efektívne napojenie závisí od skutkového stavu konštrukcie. Existuje viacero detailov napájania okien a parapetov na jestvujúce konštrukcie cez rôzne profily (APU lišty, pásky) v kombinácii s tmelmi. Myslieť treba aj na správne napojenie tepelnej izolácie a hydroizolácie, na čo sa dá použiť napríklad striekaná PUR pena.

*„Stavebný zásah do konštrukcie je vždy spojený s rizikom jej poškodenia a narušenia skladby použitých materiálov. PUR izolácia má výhodu v tom, že sa po osadení okien dá doplniť, pričom poškodenie funkčnosti izolácie je minimálne,“ poradil Lukáš Kmenta, country manažér pre HBS pre Česko a Slovensko. Upozornil však, že nie je vhodné kombinovať rôzne izolačné materiály, napríklad PUR penu s polystyrénom. „Každá izolácia má špecifické parametre priepustnosti vodných pár, nasiakavosti, súčiniteľov tepelnej vodivosti a ďalších. Kombinovaním izolačných materiálov by sa mohlo stať, že sa každá časť izolácie bude správať inak,“ dodal L. Kmenta.*





”

VÝMENA OKIEN A DVERÍ NA STARŠEJ NEHNUTEĽNOSTI ZÁSADNE ZNÍŽI TEPELNÉ STRATY, ALE MAL BY TO BYŤ LEN ZAČIATOK PRÁČ SMERUJÚCICH K ZELENÉMU BÝVANIU.

### STARÉ ZA NOVÉ

Aj staršia nehnuteľnosť môže byť energeticky menej náročná vďaka výmene okien a dverí. Okrem veku a funkčnosti je najčastejším dôvodom výmeny okien ich rosenie. „Okná treba vymeniť aj v prípade, že sú plesnivé tesnenia, nefunkčné otváranie a zásadne poškodené rámy a sklá,“ upozornil B. Augustín.

Ak sa budú fasádne alebo strešné okná vymieňať v pomere kus za kus a nebude sa meniť ich veľkosť ani tvar, nie je potrebné stavebné povolenie. V prípade bytu treba súhlas správcu bytov. Ak by sa menila farebnosť, členenie alebo veľkosť okien, treba sa na stavebnom úrade informovať o potrebe stavebného povolenia, resp. o nutnosti ohlásenia stavby.

„Hlavne si treba premyslieť, či sa budú okná a dvere meniť z exteriéru, alebo zo strany interiéru. Hrubá sila môže v značnej miere poškodiť ostenia, nadpražia aj parapety okien. Preto treba opatrne narezat už jestvujúce omietky a zateplenie, aby bolo poškodenie povrchov v okolí okenných otvorov čo najmenšie,“ odporúča odborník zo Sika.

### TIPY A TRIKY

Dobre tesniace okná zabraňujú únikom tepla, resp. prenikaniu teplého vzduchu do interiéru v lete. Zároveň izolujú od hluku. Aby bola ich funkčnosť ešte vyššia a prinášali vyššiu úsporu, ako

aj čo najvyšší komfort bývania, treba okná skombinovať s vhodnou tieniacou technikou. Na výber sú vonkajšie aj vnútorné žalúzie, rolety rôznych druhov, markízy a ďalšie prvky.

Životnosť plastových okien je 25 až 30 rokov a okrem čistenia a drobných úprav zatvárania a otvárania si za ten čas nevyžadujú väčšiu údržbu. Na druhej strane, keď praskne na plastovom okne sklo, treba vymeniť celé okno.

Kvalita, životnosť a vzhľad drevených okien sú dané najmä ich spracovaním a povrchovou úpravou. Na väčšie presklené plochy (napríklad francúzske okná) a na strany, ktoré sú výrazne namáhané vplyvom počasia, sa odporúčajú hliníkové okná.

Pokiaľ ide o dvere, na kvalitu bývania a spotrebu energií majú vplyv aj interiérové dvere. „Okrem toho, že by mali dobre vyzerat a interiér dotvárať, treba dbať aj na kvalitné utesnenie, ich tepelnoizolačné a akustické vlastnosti. Na trhu sú výrobcovia ponúkajúci nielen široký výber dekorov, ale aj zaujímavých, patentovaných technických riešení osadenia a otvárania dverí, aby dokonale zapadli do priestoru, šetrili miesto, ak treba, a zároveň zvyšovali komfort užívania nehnuteľnosti,“ povedal Tomáš Barbořík, riaditeľ spoločnosti J.A.P. Slovakia.

Výmena okien a dverí na staršej nehnuteľnosti zásadne zníži tepelné straty, ale mal by to byť len začiatok prác smerujúcich k zelenému bývaniu. „Povedal by som, že zo 100 % tepelných strát tvoria tepelné úniky cez okná polovicu. Po ich výmene ste teda v polovici cesty k markantnému zvýšeniu energetickej úspory. Výmenou okien by sa rekonštrukcia a obnova domu mala začať a na ňu by mali nadväzovať všetky práce na fasáde a vnútorných omietkach. Výsledkom bude zásadne zníženie energetickej nákladov a zvýšenie kvality bývania,“ uzatvára B. Augustín zo Sika.

Reko

Foto: archív firiem a redakcie





Račianska 69  
Bratislava



[www.spojovacicimaterial.sk](http://www.spojovacicimaterial.sk)



**SCHODY**

výroba,  
dodávka  
a montáž

**Luky+**  
plus

**Luky plus s.r.o.**

900 86 Budmerice 1600

Mobil: 0902 902 600

0905 927 295

[www.lukyplus.sk](http://www.lukyplus.sk)

[schody@lukyplus.sk](mailto:schody@lukyplus.sk)



OBNOVY, REKONŠTRUKCIE A NOVOSTAVBY PLOCHÝCH STRIECH A TERÁS

[www.strestav.sk](http://www.strestav.sk)



BEZÚDRŽBOVÉ  
PLOCHÉ STRECHY



VEGETAČNÉ  
STRECHY



NÁVRH RIEŠENIA  
A TECHNICKÝCH DETAILOV

**Zabezpečujeme výstavbu na kľúč:**

- obnovu plochých striech vrátane zateplenia
- realizáciu vegetačných striech, pochôdných terás a parkovísk
- máme všetky potrebné certifikáty a pracujeme podľa ISO 9001

**STRESTAV UNI s.r.o.**

Gruzínska 36, 821 05 Bratislava

tel.: 02/4342 5026, fax: 02/4342 5028

e-mail: [strestav@strestav.sk](mailto:strestav@strestav.sk)

Naša firma je členom Cechu strechárov Slovenska





# SIEA spúšťa nový projekt Zelená domácnostiam

*Slnečné kolektory a kotly na biomasu  
opäť s finančnou podporou od štátu*

SLOVENSKÁ INOVAČNÁ A ENERGETICKÁ AGENTÚRA (SIEA) SPUSTILA NOVÝ PROJEKT ZELENÁ DOMÁCNOSTIAM, PROSTREDNÍCTVOM KTORÉHO BUDÚ V ROKOCH 2023 AŽ 2029 PODPOROVANÉ INŠTALÁCIE ZARIADENÍ NA VYUŽÍVANIE OBNOVITEĽNÝCH ZDROJOV ENERGIE (OZE) V DOMÁCNOSTIACH.





Na poukážky pre domácnosti je z európskych a národných zdrojov vyčlenených 151,6 miliónov eur, z toho 58,1 milióna eur pre Bratislavský samosprávny kraj. Zásadnou zmenou projektu je, že zariadenia bude možné inštalovať aj vopred, ešte pred zaregistrovaním žiadosti a získaním poukážky. Ďalšiu fázu, v ktorej budú poukážky vydávané a preplácané, spustí SIEA v prvom štvrtroku 2024, kedy bude prístupný nový informačný systém.

## VYBERAJTE S ROZUMOM

Z obnoviteľných zdrojov energie (OZE) majú v rodinnom dome svoj význam termické kolektory, kotly na biomasu, fotovoltaické (FV) panely alebo aj tepelné čerpadlá. Dôležité však je, aby boli použité rozumným spôsobom. A práve prvé dve menované technológie sú veľmi výhodnou voľbou a kombináciou pri zabezpečení vykurovania a ohreve pitnej vody.

Čím termické kolektory vyslovene vynikajú, je jednoznačne ich životnosť, ktorá je násobne vyššia ako pri iných zariadeniach a dosahuje aj viac ako 40 rokov. Navyše solárny systém vyrobený z kvalitných materiálov je v podstate bezúdržbový a počas svojej prevádzky o ňom majiteľ ani nevie. Ďalšou výhodou je konštantný výkon počas celej životnosti zariadenia – na rozdiel od FV panelov, kde výkon s pribúdajúcimi rokmi postupne klesá. Je pravda, že slnečné kolektory vyrábajú síce iba teplo, ale z metra štvorcového inštalovanej plochy ho vyrobia štvornásobne viac ako spomínané fotovoltaické panely.

Jednorazová investícia do slnečných kolektorov okolo 5 000 eur (komplet aj s montážou) ušetrí približne 60 % z ceny energie na ohrev pitnej vody každý rok, a to počas najbližších 40 rokov. Pri využití finančnej podpory od štátu a získaní poukážky v max. výške 2 300 eur na slnečné kolektory tak celá inštalácia solárneho systému ukrojí z rodinného rozpočtu len približne 2 700 eur. Takýto systém je vhodný pre 4-5 člennú rodinu a bude jej slúžiť celé desaťročia.

## VÝHODNÁ KOMBINÁCIA

Keďže v zimnom období je slnečnej energie nedostatok, výhodná je



kombinácia slnečných kolektorov a kotlov na biomasu. Tieto zariadenia sa veľmi dobre dopĺňajú – v zime zabezpečí v dome tepelnú pohodu kotol na biomasu a v lete zase zaobstará dostatok tepla pre ohrev pitnej vody solárny systém. V letnom období tak nie je potrebné zapínať kotol len kvôli ohrevu vody, a tým sa predlžuje aj jeho životnosť.

Kotly na biomasu predstavujú vynikajúcu alternatívu vykurovania v porovnaní so zariadeniami využívajúcimi fosílnu palivá, ale aj elektrickú energiu, a dokážu byť riešením pre akýkoľvek objekt. Pri kotloch na biomasu je možné získať v projekte Zelená domácnostiam maximálny príspevok v sume 1 500 eur.

## RÔZNE PORTFÓLIO

Spoločnosť THERMO/SOLAR Žiar má vo svojom portfóliu rôzne typy kotlov na pelety, kusové drevo alebo aj štiepku s výkonmi od 6 kW až po 330 kW. Pre novostavby môže byť zaujímavý napríklad kotol na drevné pelety v typovej rade Nano-PK, pričom najmenšie takéto zariadenie pracuje s tepelným výkonom

1,8 – 6,6 kW. Zaujímavá je aj kombinácia kotla na kusové drevo a pelety. Kombikotol Neo-HV 20 kW / Nano PK 20 kW predstavuje vlastne dva samostatné kotly s jedným ovládaním. NEO-HV je drevo splyňujúci s tepelným výkonom 20 kW a NANO-PK je na drevné pelety s tepelným výkonom 20 kW. Viac na stránke [www.thermosolar.sk](http://www.thermosolar.sk).

Ing. Tomáš Jančařík

Foto: THERMO/SOLAR Žiar





Renomovaní dodávateľia  
30 rokov skúseností  
5 000 inštalácií  
Istota kvality

**GEO THERM**<sup>®</sup>

ŠPECIALISTI NA VYKUROVANIE

Ružindolská 16  
917 01 Trnava  
Slovenská republika

tel.: +421 907 474 222  
e-mail: [geotherm@geotherm.sk](mailto:geotherm@geotherm.sk)  
web: [www.geotherm.sk](http://www.geotherm.sk)

Pretože **GEO THERM** myslí na budúcnosť ...

Pripravíme vám najmodernejšie riešenie vykurovania pre váš dom  
vykurovanie | vetranie | chladenie | návrh systému | inštalácia | servis



Moderné tepelné čerpadlo pre inteligentnú domácnosť

- integrovaná Wi-Fi
- riadenie podľa aktuálneho počasia
- prepojenie s inteligentnou domácnosťou
- vzdialená správa cez internet

Tepelná pohoda pre každého s jednoduchým a inteligentným ovládaním





# FOTOVOLTAICKÉ ELEKTRÁRNE NA KLÚČ

SOLÁRNE SYSTÉMY OD PROFESIONÁLOV

SOLÁRNE SYSTÉMY • FOTOVOLTICKÉ SYSTÉMY • SOLÁRNE ELEKTRÁRNE



Fotovoltaická elektráreň pre firmy a organizácie vám šetrí peniaze za elektrickú energiu. Solárna energia vám zníži spotrebu energie zo siete.

**Lokálny zdroj** je výroba elektriny na vlastnú spotrebu odberateľa elektriny. Firmy si môžu pripojiť fotovoltickú elektráreň v režime tzv. lokálneho zdroja.

EU-POWER, s.r.o., e-mail: [info@eu-power.sk](mailto:info@eu-power.sk), tel. : +421 908 548 551, [www.eu-power.sk](http://www.eu-power.sk)



Krbové kachle s vysokou účinnosťou, ktoré sú prít'azlivým doplnkom do každého interiéru

- Externý prívod spaľovacieho vzduchu
- Až 84% účinnosť spaľovania
- Moderné ekologické ohniská
- Široký sortiment krbových kachlí a sporákov



[www.thorma.sk](http://www.thorma.sk)  
THORMA Výroba s. r. o., Fil'akovo





Bezpečný oheň pre Váš domov

 **UHT HYDRO**  
ekologický lak

[www.kobok.sk](http://www.kobok.sk)



# Udržateľný a atraktívny

BETÓN MÁ VO VÝSTAVBE SVOJE NEZASTUPITEĽNÉ MIESTO. JE TO NAJROZŠÍRENEJŠÍ STAVEBNÝ MATERIÁL, KTORÝ SA VYVÍJA AJ K NOVÝM FUNKČNÝM VÝROBKOM SO ŠIROKÝM UPLATNENÍM. VĎAKA VLASTNOSTIAM, AKOU JE VYSOKÁ PEVNOSŤ A DOBRÁ TVAROVATEĽNOSŤ, S NÍM MÔŽETE DOCIELIŤ POŽADOVANÝ VÝRAZ RÔZNYCH PRVKOV ARCHITEKTÚRY, KTORÉ ZAPADAJÚ DO AKÉHOKOĽVEK STAVEBNÉHO ŠTÝLU.



Môžu to byť napríklad betónové imitácie tehly, kameňa či dreva. Majú prirodzený a autentický vzhľad pôvodných materiálov, avšak bez zložitej údržby. Výrobky Stone BriCK® sú vítanou alternatívou a vznikajú podľa špeciálnej receptúry z vibroliateho betónu, doplneného prísadami na zušľachtenie zmesi. Farbia sa celoprierezovo, čím sa zabezpečí ich farebná stálosť. Všetky kusy sa vyrábajú ručne ako originálne produkty.

## BETÓN JE IN

Obklady stien majú široké využitie v interiéri aj exteriéri. Skrášlia vzhľad vnútorných stien, ale aj fasády, sokle domov, murované ploty, stĺpy, komíny, krby, štýlové vinárne, bary, pivnice a pod. Vyrábajú sa v 15 farebných odtieňoch, vrátane rohových prvkov. Tehlový a kamenný obklad Stone BriCK® dodáva akýmkoľvek stavebným prvkom nenahraditeľnú atmosféru.

## VÍTANÁ ALTERNATÍVA

Dlažba imitujúca drevo je určená pre záhradnú dekoračnú architektúru. Šlapáky a podvaly sa používajú na realizáciu chodníkov alebo terás v záhradách. Ich výhodou je hlavne to, že nepotrebujú každoročnú pravidelnú údržbu a nepodliehajú vplyvom počasia ako ich prírodný náprotivok. Šlapáky nájdete v imitácii dreva agátu, jaseňa, čerešne i kvetinového lemu.

## ŠIROKÉ PORTFÓLIO

Široké produktové portfólio spoločnosti Byt-In je doplnené aj o betónové ploty s technológiou vibroliatia, čím sa dosahuje vysoká kvalita povrchu panelov a ich dlhá životnosť. Viac na stránke [www.byt-in.sk](http://www.byt-in.sk).

Reko z materiálov spoločnosti Byt-In

Foto: Byt-In





## STAVEBNÉ PROFILY PRE DETAILS VÁŠHO DOMU.

Zaoberáme sa výrobou a predajom stavebných profilov určených pre stavebníctvo.

[www.celox.sk](http://www.celox.sk)

## Záhrada pre život a zážitky

# Trendy pre rok 2024

„Tým najkrajším v záhrade ste vy.“

ZÁHRADY UŽ NIE SÚ LEN OKRASNÝMI PRIESTORMI OKOLO DOMU, ALE STÁVAJÚ SA NEODDELITEĽNOU SÚČASŤOU NÁŠHO ŽIVOTNÉHO ŠTÝLU. ZÁHRADNÉ TRENDY SA NEUSTÁLE MENIA A PRÁVE TERAZ NA ZAČIATKU ROKU 2024 SA ZAMERIAVAJÚ NA NOVÝ SPÔSOB TRÁVENIA ČASU VONKU A NA OCHRANU ŽIVOTNÉHO PROSTREDIA.

Podľa Ferdinanda Lefflera z ateliéru Flera je záhrada nielen miestom na pestovanie rastlín, ale aj priestorom na život a zážitky – či už je zaliatá letným slnkom, alebo prikrytá bielym snehom.

Trendy pre rok 2024 nás povzbudzujú, aby sme sa starali o naše záhrady s ohľadom na prírodu, rozmanitosť a spoluprácu, a aby sme si v nich užívali plnohodnotný životný štýl. Záhrada má byť miestom, kde nájdeme pokoj, inšpiráciu a radosť a kde budeme vytvárať krásu, ktorú budeme môcť zdieľať so svetom. Buďte pripravený na záhradnícky rok 2024 plný nových nápadov a možností.

### ZÁHRADA OHĽADUPLNÁ

Ohľaduplný prístup k záhrade má tri aspekty: starostlivosť o pôdu, starostlivosť o vodu a samostatnou skupinou sú lokálne rastliny. „Všímam si, že pre vodu sa občas zabúda na pôdu. A to je škoda. Pôda je zlato, ktoré nám rýchlo a nenahraditeľne

ubúda. Vodu by sme na svojom pozemku mali zadržiavať celoročne v sudoch alebo podzemných akumuláčnych nádržiach a postupne ju distribuovať po pozemku. Nezabúdajte na to, že dažďová voda by nikdy nemala odtekať rovno do kanalizácie,“ upozorňuje Ferdinand Leffler.

Ďalšou veľkou témou v ohľaduplnom prístupe k záhrade sú správne vybrané rastliny pre konkrétne stanovište. „Ešte stále to u nás našťastie nevyzerá na pestovanie olivovníkov, ale tento trend otepľovania je veľmi znepokojujúci a treba prírode ulaviť a sadiť vhodné druhy veľkých stromov v mestách, v záhradách i vo voľnej krajine a k nim vysádzať husté trvalkové záhony z lokálnych rastlín.“

Podľa záhradného architekta by zo záhrady nemal odísť ani gram organického materiálu. „Mulčujte listím, ktoré vám spadlo zo stromov. Rozdrvte vetvičky z prebiecky existujúcich kríkov. Kompostujte organický materiál zo záhrady aj z domácnosti. Používajte minimum chémie. Nehovorím úmyselne žiadnu, ale do ruky ju vezmite výnimočne a premyslene. Aj my odborníci sa bez nej občas nezaobídeme.“

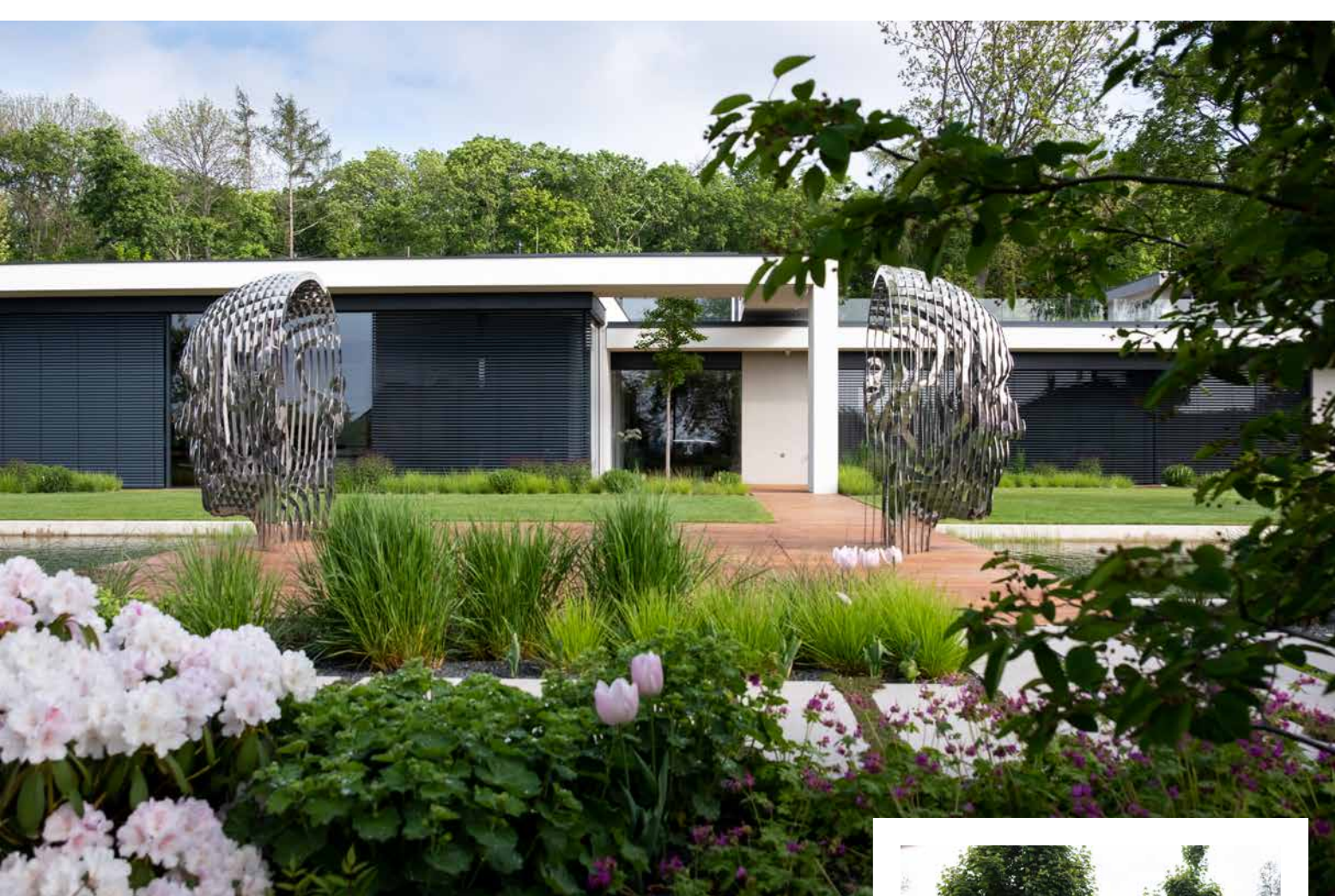
Je to práve dobre premyslený koncept celej záhrady, ktorý bude od začiatku tou najlepšou smerovkou na vašej ceste v ohľaduplnom prístupe, realizácii a údržbe záhrady.

### ZÁHRADA PLNÁ ŽIVOTA

Majitelia už o svojich záhradách neuvažujú ako o pozemku vymedzenom plotom. Pochopili, že na jednej strane sa môžu dômyselne odcloniť od nežiaducich pohľadov a na druhej strane si naopak záhradu otvoriť do voľnej krajiny, opticky ju rozšíriť a užívať si pohľad do diaľky. „Vnímajú, že záhrada bez trávnikov nie je dogma, ale jedna z alternatív. O trávniku už skutočne uvažujeme ako o vonkaj-







šom kusovom koberci na válanie sa a hry. A na „zvyšné“ časti záhrady vysádzame trvalky. Myslím, že nikde v strednej Európe sa nepredáva toľko trvaliek na hlavu ako u nás.“

Stále platí, že do záhrady nepatria žiadne náhrady materiálov, podporujeme prirodzenosť a život v záhrade. „Podarilo sa nám tiež prehovoriť mnohých klientov, aby vnútorné sauny vytiahli von do priestoru záhrady a užívali si tak jej atmosféru v lete aj v zime. Veľmi radi deťom aj naďalej projektujeme jednoduché domčeky – klubovne, ktoré slúžia na letné prespávanie aj ako zimná schovka,“ dodáva odborník.

## PREMYSLENÝ KONCEPT A PRIMERANOSŤ

Slovo „premyslený“ je kľúčovým slovom v dizajne záhrad pre rok 2024. Leffler zdôrazňuje, že každá záhrada by mala mať premyslený koncept, ktorý zohľadňuje nielen estetiku, ale aj funkčnosť a udržateľnosť. Dôkladné plánovanie a praktický prístup k výberu rastlín a materiálov môžu vytvoriť záhradu, ktorá bude ohladuplná voči životnému

prostrediu a prinesie radosť jej majiteľom. „V posledných rokoch mi v záhradách chýbala primeranosť. Majitelia chceli na svojom pozemku všetko. A tí, čo už všetko mali, chceli ešte k tomu niečo navyše.“

Vyškrtili sme im z projektov predražené sofistikované vírivky, umelé závlahy, vypli svetlá a ľudí nechávame sedieť na lavičke a pozeráť sa na hviezdy alebo do otvoreného ohňa. Trend primeranosti je v nastupujúcom období mojím najobľúbenejším. Súčasťou tejto filozofie je aj to, že viem, na čo v starostlivosti o záhradu stačím. Pripravím si takú záhradu, aby ma tešilo, nie desilo, starať sa o ňu,“ zdôrazňuje záhradný architekt.

## SKLENÍKY STREDOBODOM POZORNOSTI

Jedným z najzaujímavejších a stále populárnejších trendov je integrácia skleníkov do záhrad. Prečo? Pretože skleníky sa stávajú viac než len miestom na pestovanie rastlín. Ferdinand Leffler prináša svoje myšlienky na túto tému a hovorí, že môžu byť hlavnou atrakciou celej záhrady. „Už nie sú iba miestom na pestovanie rastlín, ale aj miestom, kde mô-







žeme relaxovať, tvoriť a pozerat sa na svoju záhradu. Úteky do skleníka budú príjemnejšie, keď ho vybavíte stolom, na ktorom môžete presádzať kvety alebo si pripraviť popoludňajší čaj," odporúča.

Záujem o skleníky stúpa spolu so záujmom ľudí o zdravý životný štýl a potrebou uniknúť z hektického tempa súčasného života. Znovu si uvedomujeme, aký dar predstavuje sledovanie rastu a dozrievania ovocia, zeleniny a bylín v našom vlastnom prostredí. Skleníky sú dnes vyrobené z rôznych materiálov a stali sa takmer bezúdržbovými. Taktiež sa dobre hodia do záhrady a môžu byť využité aj ako ateliér alebo miesto na posedenie s priateľmi.

### SPOLUPRÁCA A VZDELÁVANIE

Leffler a jeho tím v Atelier Flera sú nadšení pre vzdelávanie a zdieľanie svojich znalostí s verejnosťou. Online kurzy a workshopy umožňujú ľuďom naučiť sa, ako sami vytvoriť a udržiavať svoju záhradu. Tento trend podporuje spoluprácu medzi záhradníkmi a šírenie záhradníckych znalostí. „Po rokoch prednášok a vysielania TV programu *Ferdinandove záhrady vidím*, že československá záhradná populácia je pripravená čítať v našich konceptoch a aplikovať naše rady do svojich záhrad. Ukazujeme ľuďom, ako si záhradu navrhnúť a ako navrhnutý koncept zrealizovať za slušné peniaze. Našich 10 000 študentov zdieľa svoje skúsenosti navzájom v uzavretej facebookovej skupine a musím povedať, že sú často inšpiráciou aj pre nás v ateliéri.“

„Záhrada je pre radosť,“ hovorí názov najnovšej knihy Ferdinanda Lefflera, ktorý na záver dodáva: „Záhrada nie je komplikovaným konštruktom, ktorý vyžaduje super sofistikovaný prístup, premáhanie a veľa peňazí, práve naopak. Je to svet, ktorý vám dovolí vydýchnuť si a napriek všetkému, čo sa deje v spoločnosti alebo vašom osobnom živote, poskytne vám pokojnú náruč. Ponúkne vám priestor a čas, aby ste chvíľu vôbec nič nemuseli.“



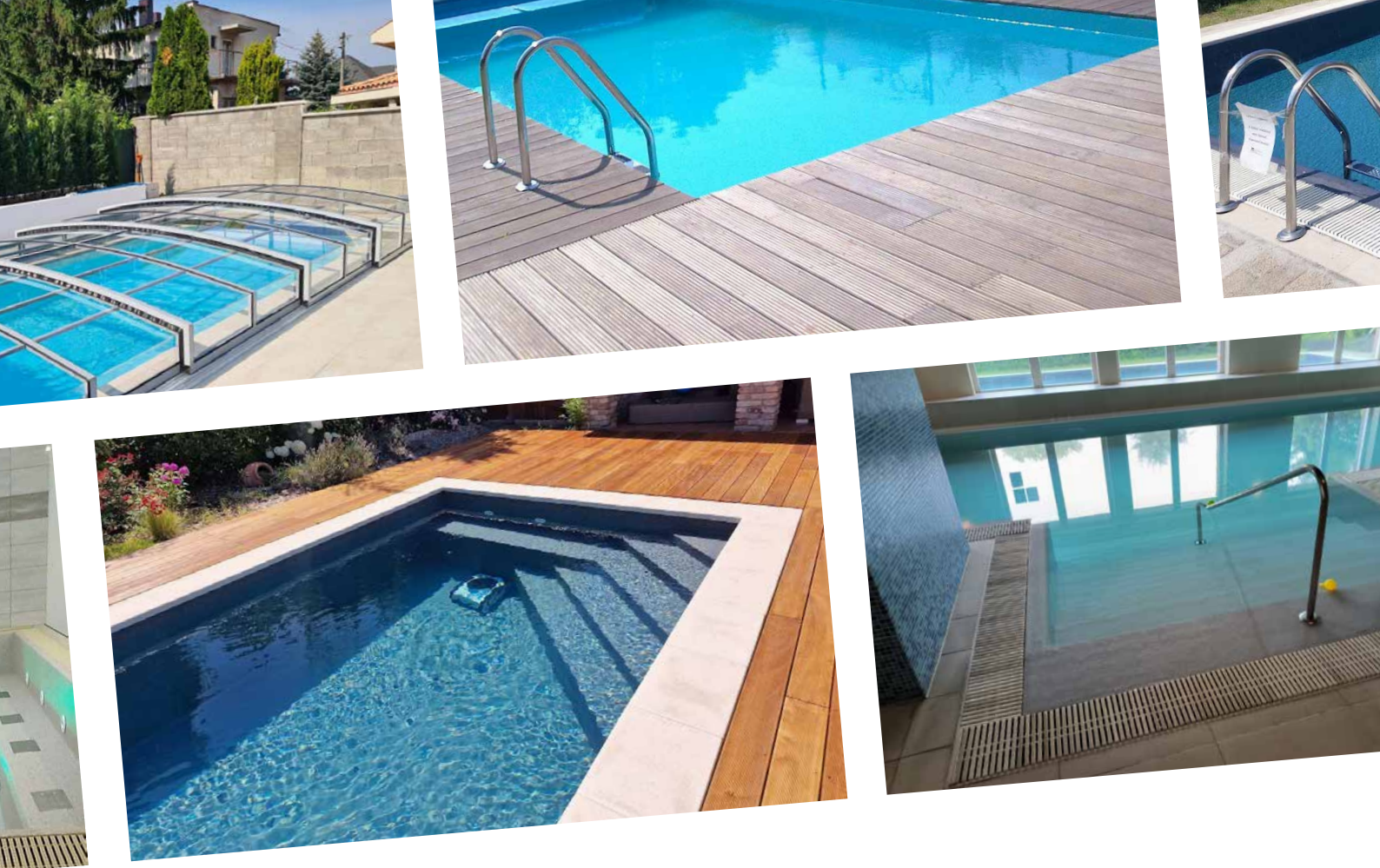
### O ATELIÉRI FLERA

- V súčasnosti združuje vyše 30 záhradných architektov.
- V roku 2023 v ateliéri Flera spracovali 108 projektov v šiestich krajinách. 93 projektov súkromných záhrad doplnilo 11 developerských a 4 práce krajinného urbanizmu.
- V rámci Flera Gallery ponúkajú diela viac ako 45 umelcov.
- Pripravili 3 online kurzy, ktoré už majú viac ako 10 000 študentov.
- Študenti si navrhli najmenej 3 000 trvalkových záhonov a vysadili tak cez 20 000 m<sup>2</sup> voňavými kvetmi a bylinkami.
- Flera TV je YouTube kanál, ktorý združuje skoro 30 000 odberateľov a ponúka 75 videí.
- 3. sériu TV programu *Ferdinandove záhrady* odvysielali na jar 2023 na ČT1.
- K dvom knihám o súčasnej záhradnej architektúre pribudla na konci novembra 2023 tretia s názvom *Záhrada je pre radosť* (Host Brno).

Reko v spolupráci s ateliérom Flera

**Foto:** ateliér Flera





- VÝSTELKA BAZÉNOV FÓLIU ALKORPLAN 2000 <
- MONTÁŽ ÚPRAVNÍ BAZÉNOVÝCH VÔD <
- REALIZÁCIA RODINNÝCH, HOTELOVÝCH BAZÉNOV, PLAVÁRNI <
  - SERVIS A ÚDRŽBA BAZÉNOV <
  - PREDAJ BAZÉNOVEJ CHÉMIE, PRÍSLUŠENSTVA <
  - REKONŠTRUKCIA BAZÉNOV <



pool tech s.r.o. - Galantská cesta 866/4, 929 01 Dunajská Streda  
Od 01. 02. 2024 Pool Tech Nitra s.r.o., Novozámocka cesta, Nitra  
0903/242680 | [www.pooltech.sk](http://www.pooltech.sk) | [info@pooltech.sk](mailto:info@pooltech.sk)



OSTROŽOVIČ  
EST. 1990



*Povedzte to vínom...*

Sledujte nás na [www.ostrozovic.sk](http://www.ostrozovic.sk)  
+421 908 996 040 / [odbyt@ostrozovic.sk](mailto:odbyt@ostrozovic.sk)







## NOVÉ HIGHLIFE® VÍRIVKY 2023

*Doprajte si relax v pohodlí vášho domova*

### **Naša najlepšia** kolekcia víriviek. Je teraz **ešte lepšia.**

Hot Spring® už 46 rokov poskytuje absolútne najlepší zážitok z vírivky™. Úplne nová kolekcia Highlife, navrhnutá pre tých, ktorí očakávajú to najlepšie, plní tento sľub viac ako kedykoľvek predtým.

S vírivkou Highlife Collection od Hot Spring Spas je každý deň šancou začať odznova, inšpiruje vás k tomu, aby ste urobili viac, zažili viac a žili viac.

*Uvoľnite svoje najlepšie ja™*



# Wellness World

Wellness World, Stará Vajnorská 37/D, Bratislava  
Wellness World, Letná 40, Košice

wewo.sk hotspring.sk



# Malá domová čistiareň

## ÁNO alebo NIE?

NEDÁVNO PRIŠIEL ZA MNOU KAMARÁT, KTORÝ STAVIA RODINNÝ DOM A OPÝTAL SA MA, AKO VYRIEŠIŤ SITUÁCIU S ODPADOVÝMI VODAMI. A KEĎŽE TÁTO OTÁZKA URČITE TRÁPI NIELEN JEHO, ALE AJ OSTATNÝCH MAJITEĽOV RODINNÝCH DOMOV, POKÚSIM SA ZHRNÚŤ VÝHODY A NEVÝHODY RÔZNYCH SPÔSOBOV LIKVIDÁCIE ODPADOVÝCH VÔD.







Prí hľadani riešenia nakladania s odpadovými vodami vyvstáva základná otázka, či je v danej lokalite možnosť napojenia na verejnú kanalizáciu, alebo nie. Ak je možnosť napojenia na túto sieť, je to najjednoduchší spôsob ako likvidovať odpadové vody. Nevýhodou tejto alternatívy je, že náklady na odpadové vody budú podstatne vyššie, lebo budete platiť za odvod odpadových vôd nielen za všetku vodu, ktorú odčerpáte z vodovodnej siete, ale aj za zrážkovú vodu zo strechy domu, ktorú môžete využiť aj iným spôsobom, napríklad na závlahu trávnatých plôch a záhrad. Preto najväčšou nevýhodou takéhoto spôsobu likvidácie odpadových vôd je jeho vyššia finančná náročnosť. Z hľadiska životného prostredia je riziko v stave slovenskej kanalizačnej siete, kde je prakticky nemožné zistiť priesaky do pôdy a následnú kontamináciu podzemných zásob pitnej vody.

### KEĎ CHÝBA KANALIZÁCIA

V prípade, že kanalizácia k dispozícii nie je, druhou možnosťou likvidácie odpadových vôd je ich vypúšťanie do žumpy a jej následné pravidelné odčerpávanie. Prevádzkovanie žump je tiež finančne náročnejšie, keďže ich vyprázdňovanie je potrebné vykonávať v pravidelných intervaloch a z dlhodobého hľadiska možno očakávať postupný nárast cien týchto služieb. V prípade väčších pozemkov musíte rátať aj s nákladmi na vybudovanie spevnenej príjazdovej cesty k žumpe pre vozidlo na odčerpávanie

a odvoz odpadovej vody. To, kde obsah cisterny nakoniec skončí ani v tomto prípade nemáte pod kontrolou. Tento spôsob je pre vaše životné prostredie asi najnebezpečnejší pretože v prípade poškodenia stien žumpy, môže dôjsť ku kontaminácii spodných vôd a pôdy priamo na vašom pozemku, a to často bez toho, aby ste o tom ako vlastníci nehnuteľnosti vedeli. Horšie však je, že sa nájdu aj takí, ktorí si z dôvodu šetrenia peňazí likvidáciu odpadových vôd zo žumpy uľahčujú priamo na svoje, či okolité povrchové miesta. Na úkor zdravia znečisťujú nielen svoje najbližšie životné prostredie, ale i podzemné zdroje pitných vôd.

### ALTERNATÍVA S VÝHODAMI

Tretou možnosťou likvidácie odpadových vôd je stavba a prevádzkovanie malej domovej čistiarny odpadových vôd (ČOV) na základe povolenia úradu životného prostredia alebo obecného úradu.

Investícia do malej domovej ČOV má viacero výhod. Predovšetkým je to ochrana životného prostredia, a to hlavne ochrana podzemných vôd, ktoré sú našim vzácnym zdrojom pitnej vody. Nemenej dôležité je tiež šetrenie nákladov a využitie vody, ktorá by odtiekla z vášho pozemku a ešte by ste za to aj zaplatili. Vodu z malej domovej čistiarny môžeme plne využiť na zalievanie okrasných drevín a trávnatých plôch, pretože obsahuje veľa výživných látok, ktoré majú pozitívny vplyv na ich rast.



PREVÁDZKOVÉ A UDRŽIAVACIE NÁKLADY NIE SÚ VYSOKÉ A PREVÁDZKU MALEJ DOMOVEJ ČOV SI MÔŽETE ZABEZPEČIŤ EXTERNE CEZ DODÁVATEĽA DOMOVEJ ČISTIARNE ALEBO SI JU MÔŽETE JEDNODUCHO PREVÁDZKOVAŤ VLASTNÝMI SILAMI.





Prevádzkové a udržiavacie náklady nie sú vysoké a prevádzku malej domovej ČOV si môžete zabezpečiť externe cez dodávateľa domovej čistiarnie alebo si ju môžete jednoducho prevádzkovať vlastnými silami. Z dlhodobého finančného hľadiska nemusíte už nikomu platiť za odvádzanie odpadovej vody z vášho pozemku.

### KONTROLA RECYKLOVANEJ VODY

Kvalitu výstupnej vody z čistiarnie odporúčam pravidelne kontrolovať v akreditovanom laboratóriu, aby ste mali istotu, že takto recyklovaná voda je pre použitie na vašom pozemku bezpečná a že je v súlade s podmienkami, ktoré určil príslušný úrad životného prostredia alebo obecný úrad.

Prevádzkovanie malej domovej ČOV je v tejto chvíli jediný spôsob, ktorým získavate plnú kontrolu nad kvalitou vody, ktorú vraciate späť do prírody. Vlastníci malých domových ČOV tak vo veľkej miere pomáhajú životnému prostrediu, ktorého kvalita je pre naše prežitie mimoriadne dôležitá, a je preto našou morálnou povinnosťou odvdáčiť sa

prírode kvalitnou recykláciou odpadovej vody a vrátiť ju späť do prírody v najvyššej možnej miere čistoty.

### NEVÝHODA S VÝHODAMI

Žiaľ, aj toto riešenie má jednu nevýhodu, ale trochu z iného súdka. K tomuto spôsobu likvidácie odpadových vôd, sa úrady životného prostredia a obecné úrady, ktoré vydávajú stanovisko k stavbe malej domovej čistiarnie, bohužiaľ, vo väčšine prípadov vyjadrujú negatívne, a je preto potrebné pripraviť sa na nutnosť mierneho boja s úradmi, aby ste mohli niečo pre seba a prírodu urobiť aj vo vlastnom obydli.

Napriek tomu všetkým vlastníkom domov, ktorí tiež uvažujú nad tým, ako riešiť odpadové vody, odporúčam tak, ako môjmu priateľovi, spôsob likvidácie prostredníctvom malej domovej ČOV vždy, keď je to technicky možné. Ak sa rozhodnete pre túto alternatívu, dnes už máte možnosť vybrať si z viacerých, rokmi overených, spoľahlivých a certifikovaných dodávateľov.

Samozrejme, konečné rozhodnutie je však čisto na vás.

### DLHOROČNÉ SKÚSENOSTI

Na základe dlhoročných skúseností našej spoločnosti aj výsledkov laboratórnej činnosti v oblasti hodnotenia kvality odpadových vôd môžem potvrdiť, že malé domové čistiarnie nie sú zdrojom znečistenia životného prostredia, ako sa niektorí domnievajú, ale práve naopak. Správne prevádzkovaná malá domová ČOV bude vašim príspevkom pre našu prírodu a naše zdravie.

V prípade akýchkoľvek otázok v oblasti odpadových vôd a súvisiacich témach nás kontaktujte v sídle našej spoločnosti AQUASECO s.r.o., Bernolákovská 18, Ivanka pri Dunaji alebo sa na nás obráťte prostredníctvom stránky [www.aquaseco.sk](http://www.aquaseco.sk), kde získate aj ďalšie informácie.

Ing. Katarína Chupíková, manažérka kvality

**Foto:** AQUASECO a archív redakcie



# Spoločne s prírodou

941 36 Rúbaň 291 • tel: 035/6407740 • www.biotomal.sk

Systémy ekologickej ochrany rastlín  
**bioTomal**



**Biomit - listové hnojivo**  
obsahuje viac ako 60 rastlinných výťažkov



**BorOil/FerrumOil**  
proti voškám, pukliciam na ovocných stromoch, moliciam na zelenine



**Imunofol alebo Chitopron + CuproTonic**  
na posilnenie rastlín proti hubovým chorobám



**Trifender, amazon**  
na podporu rastu rastlín a na ochranu proti hubovým chorobám



**Folicit**  
proti kučeravosti broskyň a americkej múčnatke



**Entonem**  
proti smutivkám



**Larvanem**  
proti larvám nosánika ryhovaného a pandravám



**Dravé roztoče**  
proti strapkám, roztočom



**Parazitické osičky**  
proti voškám, moliciam

**Bora**  
Ošetrovanie pod stromami orechov



Natural Smart Technology



## LEPOVÉ DOSKY



**Žlté**  
proti moliciam, voškám, skočkám



**Modré**  
proti strapkám



**Biele**  
proti pillarke jablčnej, slivkovej a kvetárke kapustovej



**Žlté veľké sférické**  
proti vrtivke orechovej



**Lepové pásy**  
okolo kmeňa stromov



**Žlté trojuholníky**  
na izbové rastliny

## MAJSTER ČERPADIEL



**PRESVEDČTE SA SAMI!**  
taconova.com

Vysoko účinné čerpadlá Taconova. Mimoriadne kompaktné, výkonné a spoľahlivé. Preverené nespočetnekrát. Pre vykurovanie, solárne tepelné zariadenia, chladenie a cirkuláciu teplej vody.

**taconova**  
comfort solutions

## DOM a BÝVANIE

Inšpirujte sa aktuálnym vydaním aj v online verzii  
**Čítate nás už viac ako 15 rokov**

Ďalšie zaujímavé témy nájdete zdarma v našom archíve



[www.domabyvanie.eu](http://www.domabyvanie.eu)

# Vôňa a chuť čerstvých bylín po celý rok

TIEŽ VÁM CHÝBA VÔŇA A CHUŤ ČERSTVÝCH BYLÍN ČI ICH LIEČIVÉ ÚČINKY? AJ KEĎ NEDISPONUJETE ZÁHRADOU, NEZÚFAJTE, PRETOŽE BYLINKOVÉ ZÁKUTIA SA HRAVO ZMESTIA AJ DO TÝCH NAJMENŠÍCH PRIESTOROV. ZALOŽTE SI TEDA VLASTNÚ BYLINKOVÚ ZÁHRADKU V POHODLÍ DOMOVA, VEĎ TERAZ JE IDEÁLNY ČAS NA ICH VÝSEV.

Široké využitie bylín je dôvod, prečo do života ľudí patria od nepamäti. V kuchyni sa uplatnia na ochutenie jedál alebo ako prísada do šalátov, dajú sa z nich pripraviť i vynikajúce čaje. Mnoho bylín má totiž nenahraditeľné liečivé účinky a sú často využívané na domáce liečenie. Môžete ich však len usušiť a nechať tak prevoňať váš domov. Akú bylinu by ste mohli zaradiť do plánovanej domácej záhradky?

## VÝBER BYLINIEK, NÁROKY NA PESTOVANIE

V domácich bylinkových záhradkách sa najčastejšie objavuje bazalka, pažitka, petržlenová vňať, oregano, tymian, koriander, majorán, mäta či medovka, aj keď možností je samozrejme oveľa viac. Čerstvé bylinky sú bohatým zdrojom vitamínov a svoje využitie nájdu nielen v kuchyni. Pred výberom je však dôležité







zistiť, čo ktorej rastline pri jej pestovaní vyhovuje. Pri výseve každej bylinky treba myslieť na miesto, kde bude pestovaná. Ideálne je vybrať také, ktoré poskytuje dostatok svetla.

Bylinky pestované doma majú väčšie nároky ako tie pestované na záhone. Vyžadujú si častejšie zálievku, ale zároveň nie je dobré ich príliš prelievať. Musíte sami odsledovať, koľko vody bylinky potrebujú, aby nestáli vo vode, ale aby neboli ani suché. Je dobré sa riadiť pravidlom často, ale menej. Na spodku nádoby môžete vytvoriť vrstvu z hrubšieho piesku alebo štrku. To zaistí dostatok vzduchu pre korene a zabráni tak trvalému podmáčaniam.

Rovnako, ako všetky rastliny, aj bylinky potrebujú výživu. Na ich pestovanie sa hodí kvalitný substrát s prídavkom rašeliny. Zemina pre doma pestované bylinky by mala byť dobre priepustná a bohatšia na živiny než pri pestovaní na záhonoch. Bylinky pravidelne žňte, najlepšie tesne pred ich použitím. Odstrihávejte vždy celé výhonky, nie samotné listy. Rastliny tak zostanú dlhšie pekné.

### SAMOZAVLAŽOVACIE NÁDOBY

Bylinky bez záhradky dnes už zvládne vypěstovať naozaj každý. Pri pestovaní bylín doma sa zamyslite najmä nad voľbou vhodného umiestnenia a nad typom a veľkosťou pestovateľskej nádoby. Ak zvolíte samozavlažovacie kvetináče a hrantíky, nemusíte si lámať hlavu so zalievaním. Rastliny sa o seba starajú



prakticky samy. Samozavlažovací systém zaručí, že si každá z rastlín vezme práve toľko vlhky, koľko potrebuje. Stačí ich jednoducho zasadiť aj s rastovým kvetináčom, v ktorom ste ich zakúpili, a plniacu šachtu doliať vodou a tekutým hnojivom.

### MINIPARENISKO

Ak máte obavy, že vám zo semienok nič nevyklíči, tak vám môžu pomôcť rašelinové tablety, ktoré spoločne s izbovým skleníkom či pareniskom vytvoria ideálne podmienky pre rast vašich rastlín. Rašelinové tablety, ktoré obsahujú živiny a minerály, sa používajú na predpestovanie rastlín. Po pridaní vody napučia, vďaka čomu sú pripravené na



### TIP:

Samozavlažovací kvetináč Cobble – dizajnový kvetináč vhodný na pestovanie bylín má integrovaný systém merania vody a nalievania s prepádovým odtokom. Jeho inštalácia je jednoduchá:



#### 1. krok

Knôt sa omotá okolo špeciálnej tyčinky a spoločne s ňou sa pretiahne miskou von.



#### 2. krok

Pripravená rastlina sa vloží do kvetináča a umiestni sa na pevné miesto.

#### 3. krok

Bočná strana kvetináča má k dispozícii dva otvory pre zalievanie (zhora a zo strany), dostatok vody sa dá sledovať na druhej strane kvetináča pomocou inštalovaného ukazovateľa.



použitie. Vďaka vyváženému pomeru vzduchu v tablete možno očakávať rýchlejšie zakorenenie. Na ďalšie pestovanie stačí sadenice presadiť do kvetináčov či črepníkov.

Reko

Foto: archív firiem a redakcie



# JEDEN Z NAJVÄČŠÍCH BAZÉNOV A WELLNESS V TATRÁCH

IDEÁLNY VÍKENDOVÝ ODDYCH



**KONGRESY  
A EVENTY  
VO VYSOKÝCH TATRÁCH**



**POKOJ A NIČÍM  
NERUŠENÝ ODDYCH  
POČAS JARNÝCH DNÍ VO WELLNESS**

[www.hotelbellevue.sk](http://www.hotelbellevue.sk)  
[reservations@hotelbellevue.sk](mailto:reservations@hotelbellevue.sk)  
+421 907 912 301



**BELLEVUE**

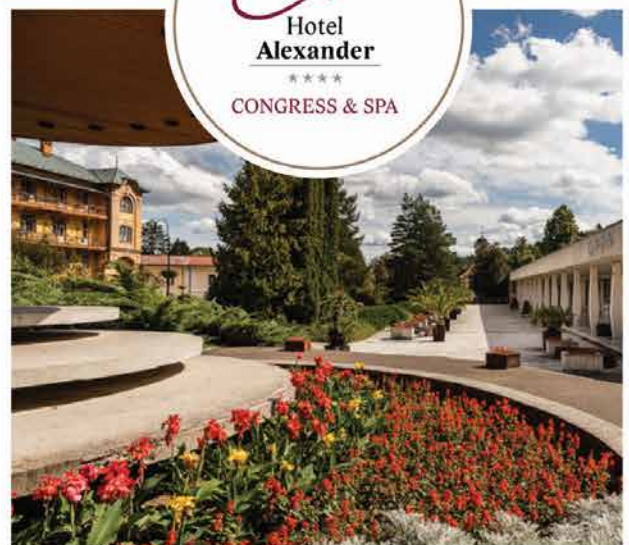
GRAND HOTEL • VYSOKÉ TATRY





BARDEJOVSKÉ KÚPELE a.s.  
*Oáza zdravia a oddychu...*

*Výborná strava, wellness,  
liečivé účinky minerálnej  
vody a procedúr...*



*liečebné a wellness pobyty*

[www.kupele-bj.sk](http://www.kupele-bj.sk)

[www.hotelalexander.sk](http://www.hotelalexander.sk)



# Kapské mesto

## *Mys na konci sveta*

NA JUŽNOM KONCI AFRIKY LEŽÍ JEDNO Z NAJOKÚZLUJÚCEJŠÍCH MIEST SVETA, PLNÉ ROZMANITEJ KULTÚRY, NÁDHERNÝCH PRÍRODNÝCH SCENÉRIÍ A BOHATEJ HISTÓRIE. VITAJTE V KAPSKOM MESTE, PERLE JUŽNEJ AFRIKY, KTORÁ SA TÝČI NAD ATLANTICKÝM A INDICKÝM OCEÁNOM A LÁKA NÁVŠTEVNÍKOV SVOJOU JEDINEČNOU ATMOSFÉROU A DOBRODRUŽSTVOM.





Nezameniteľnou ikonou mesta je Stolová hora, stará viac ako 260 miliónov rokov a považovaná za jednu z najstarších hôr na svete. Zároveň je jednou z najznámejších prírodných pamiatok Kapského Mesta, čím sa stala jeho neoddeliteľnou súčasťou. Jej výrazný tvar je výsledkom miliónov rokov erózie a geologických procesov, vďaka čomu má jedinečnú a okamžite rozpoznateľnú siluetu, ktorej panoramatický výhľad na mesto láka cestovateľov z celého sveta. Horu križujú mnohé turistické chodníky poskytujúce vzrušujúce výstupy a nád-



01



02

herné výhľady, no pre tých, ktorí uprednostňujú pokojnejší výstup, je k dispozícii lanovka. Stolová hora je domovom pozoruhodnej rozmanitosti rastlinných a živočíšnych druhov, z ktorých mnohé sú v regióne endemické, takže milovníci prírody si tu určite prídu na svoje. Na čo sa však skutočne oplatí počkať je západ slnka, počas ktorého je hra oblohy s farbami tým najkúzelnším zážitkom.

### POLITICKÉ VÄZENIE NELSONA MANDELU

Robben Island je malý ostrov ležiaci v Atlantickom oceáne neďaleko od pobrežia Kapského Mesta. Má veľký historický význam ako miesto, kde Nelson Mandela, bojovník za slobodu a prvý demokraticky zvolený prezident Južnej Afriky, strávil väčšinu zo svojej 27-ročnej väzby. Ostrov, pôvodne využívaný na izoláciu a väznenie politických väzňov, bol symbolom utrpenia a odhodlania v boji proti apartheidu. Po svojom prepustení v roku 1990 sa Mandela stal symbolom zmierenia a nádeje pre Južnú Afriku a celý svet. Dnes je Robben Island pamätníkom a múzeom, ktoré slúži ako pripomienka minulosti a zároveň výzva k budúcemu porozumeniu. Návštevníci sa môžu prejsť po ostrove, navštíviť väzenské bunky, kde Mandela a jeho spoluväzni strávili roky svojho života, a počúvať príbehy a skúsenosti tých, ktorí prežili toto temné juhoafrických dejín. Robben Island a Nelson Mandela sú symbolmi odvahy, vytrva-



03

01 Panoráma Kapského mesta

02 Najstarší fungujúci prístav na južnej polo-guli Victoria and Alfred Waterfront

03 Najstaršia štvrť Kapského mesta, malajská štvrť Bo-Kaap





04



05

- 04 Tučniaky africké na Boulders beach
- 05 Pavián na Myse dobrej nádeje
- 06 Botanická záhrada Kirstenbosch
- 07 Radnica v Kapskom Meste
- 08 Malajská štvrť Bo-Kaap
- 09 Africké safari

losti a nádeje, ktoré nás učia, že aj v najtemnejších časoch je možné dosiahnuť slobodu a spravodlivosť, ak sa spojíme a budeme bojovať za to, čo je správne.

### DOMOV KOLÓNIE AFRICKÝCH TUČNIAKOV

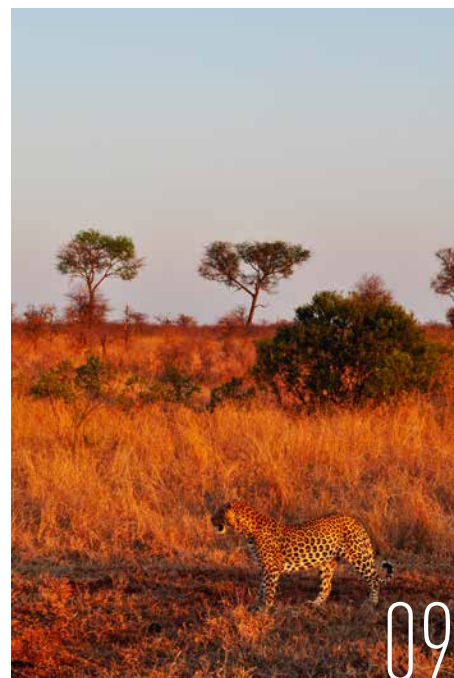
Ku Kapskému Mestu neodmysliteľne patrí aj malebná zátoka Boulders Beach

nachádzajúca sa v blízkosti mestečka Simon's Town. Je známa nielen svojimi pôsobivými skalnatými útesmi a jemným pieskom, ale aj ako útočisko jedného z najkonejších a najrozkošnejších druhov vtákov – tučniaka afrického. Táto malá, ale živá kolónia tučniakov je považovaná za klenot Južnej Afriky a magnet pre návštevníkov z celého sveta. Počas návštevy Boulders Beach majú návštevníci jedinečnú príležitosť sledovať tučniaky v ich prirodzenom prostredí, ako sa prechádzajú po pobreží, kúpu vo vodách Atlantického oceánu a starostlivo opatrujú svoje mláďatá. Pre milovníkov prírody a zážitkov je toto miesto nevyhnutná zastávka na ich ceste po Južnej Afrike.

### NAJKRAJŠIA BOTANICKÁ ZÁHRADA NA SVETE

Botanická záhrada Kirstenbosch, založená v roku 1913, je jednou z najkrajších a najznámejších botanických záhrad na svete. Kirstenbosch sa vyznačuje jedinečnou kombináciou bohatého rastlinného života, úžasných výhľadov a kul-





túrneho dedičstva, čo z nej robí povinnú zastávku na ceste Kapským Mestom.

#### ZOPÁR FAKTOV O BOTANICKEJ ZÁHRADE KIRSTENBOSCH:

- je jednou z mála botanických záhrad na svete, ktorá je zaradená na zoznam UNESCO Svetového dedičstva
- je domovom pre viac ako 7 000 druhov rastlín, z ktorých mnohé sú endemické pre Južnú Afriku
- jej rozloha je 1 300 akrov, čo je približne tisíc futbalových ihrísk
- teší sa veľkej obľube aj vďaka chodníku v korunách stromov
- jej súčasťou je aj veľká zimná záhrada, ktorá uchováva rastliny z mnohých biotopov

#### LEGENDA O BLUDNOM HOLANĎANovi

Legenda o Bludnom Holanďanovi je príbeh, ktorý je úzko spätý s najjuhozápadnejším bodom Afriky – Mysom dobrej nádeje, miestom, ktoré do veľkej miery ovplyvnilo históriu nielen moreplavectva, ale aj ľudstva. Dlhé roky sa moreplavci snažili nájsť obchodnú cestu do Indie, krajiny neobmedzeného bohatstva, a dlhé roky sa im to nedarilo. Jedno však bolo už v tej dobe zrejmé – plavba popri západnom pobreží Afriky smerom na juh musí mať svoj koniec. Prvým Európanom, ktorému sa podarilo nájsť tento koniec bol portugalský moreplavec Bartolomeo Dias. Pre búrlivé more a zlé poveternostné podmienky ho nazval Hromový mys. Následne sa premenoval na Mys dobrej nádeje, keďže mal znamenať mílnik na ceste za bohatstvom. S Mysom dobrej nádeje je

spätých viacero legend. Jedna z nich je aj legenda o Bludnom Holanďanovi – lodi, ktorej námorníkom bol kapitán Van der Decken. Ten sa rozhodol prekročiť hranice medzi životom a smrťou, keď ignoroval zlé znamenia a zaprisahal sa, že napriek búrke mys obopláva, hoci by mu to malo trvať do súdneho dňa. Kvôli vyslovenému sľubu sa teraz musí naveky plaviť so svojou posádkou po siedmich moriach. Legenda hovorí, že Bludný Holanďan sa občas objaví v čase búrky, no jeho prítomnosť na mori je často považovaná za zlé znamenie a mnohí námorníci sa mu snažia vyhnúť za každú cenu.

Sara Ježová, CK Victory Travel

**Foto:** CK Victory Travel

# Predplaťte si **DOM a BÝVANIE** a vyhrajte!

Každý, kto si predplatí alebo predĺži predplatné, bude zaradený do zlosovania v ďalšom kole predplatiteľskej súťaže o zaujímavé ceny.

## Traja výhercovia získajú jednu z uvedených troch cien.

1. CENA: **Výkonný vreckový vysávač s objemom 4 l VOLCANO 1** v hodnote 89€

2. CENA: **Gramofón Orava na prehrávanie platní s rádiom** v hodnote 66 €

3. CENA: **Odšťavovač citrusov Orava s kapacitou 0,7 litra** v hodnote 18 €

2. CENA



1. CENA



3. CENA



Predplatné  
môžete objednať  
vyplnením objednávky na:  
[www.domabyvanie.eu](http://www.domabyvanie.eu)  
[www.ipredplatne.sk](http://www.ipredplatne.sk)

**Bez odoslania kompletných požadovaných údajov nie je možné objednávku predplatného akceptovať.**

Objednávky na predplatné prijíma aj Mediaprint-Kapa Pressegrasso, a. s.,  
na č.: 0800 188 826, 02/4989 3563, 02/4989 3564, 02/4989 3565, 02/4989 3566  
alebo cez e-mail: [predplatne@abompkapa.sk](mailto:predplatne@abompkapa.sk).

Taktiež môžete objednávku odovzdať priamo na každej pošte alebo doručovateľovi slovenskej pošty či objednať telefonicky na č.: 02/5441 8102, 544 8091, 4524 8213

alebo cez e-mail: [predplatne@slposta.sk](mailto:predplatne@slposta.sk).

Na základe objednávky bude vystavená faktúra, prípadne zaslaný U-poukaz – podľa požiadavky.

Objednaním predplatného dávate až do písomného odvolania súhlas na zaradenie svojich osobných údajov do databázy. Údaje môžu byť použité na marketingové aktivity vydavateľstva Perpes, s. r. o.

Spracovanie osobných údajov je v súlade so všeobecným európskym nariadením o ochrane osobných údajov (angl. skratka GDPR – General Data Protection Regulation).



## Malé čistiare odpadových vôd Ekoprogres EČ 6 – 150 E.O.

Do rodinných domov, reštaurácií,  
rekreačných zariadení, malých osád,  
prevádzok s malým počtom zamestnancov



Výrobca je  
čestným  
držiteľom  
certifikátu  
kvality  
ISO  
9001:2008

- vysoká účinnosť – trojstupňové čistenie
- jednoduchá montáž - prevádzkový predpis zdarma
- tichý chod a žiadny zápach
- minimálne stavebné náklady
- 100% tesnosť – 3 roky záruka

**Kanalizačné, prečerpávacie,  
domové a vodomerné šachty,  
kontajnery a kompostéry z PE**

## Vyrobené na Slovensku



- ľahká manipulácia pri montáži
- certifikované výrobky
- záruka kvality EN ISO 9001:2008

[www.ekoprogres.sk](http://www.ekoprogres.sk)

**Ekoprogres v. d., Trenčín**  
Zamarovská 260, Zamarovce, 911 05 Trenčín  
mobil: 0903 705 488  
e-mail: [trencin@ekoprogres.sk](mailto:trencin@ekoprogres.sk)

**Ekoprogres v. d., Trenčín – obchodné  
oddelenie Stará Ľubovňa**  
Popradská 22, 064 01 Stará Ľubovňa  
mobil: 0903 740 703, 0903 597 370  
e-mail: [staralubovna@ekoprogres.sk](mailto:staralubovna@ekoprogres.sk)



# Mapethene®

Chránite svoje základy pred vodou.



APLIKÁCIA  
ZA STUDENA



JEDNODUCHÁ  
A RÝCHLA INŠTALÁCIA



PERFEKTNÁ  
PRIĽNAVOSŤ  
K POVRCHU



OCHRANA  
PRED RADÓNOM

**Samolepiace bitúmenové fólie** na dlhodobú **hydroizoláciu podzemných murovaných a železobetónových konštrukcií.**  
Špeciálne zloženie umožňuje ich **aplikáciu pri nízkych aj vysokých teplotách.**

Viac na [www.mapei.sk](http://www.mapei.sk)



# Jarná ponuka

Akčné zľavy až 30 %  
3D návrh kúpeľne zadarmo



Navštívte niektoré zo 14 kúpeľňových štúdií  
a využite aktuálnu akciovú ponuku na nákup.  
Podmienky akcie na [www.kupelne-ptacek.sk](http://www.kupelne-ptacek.sk).

Člen skupiny  ptaček - kúrenie | voda | plyn.



## kúpeľne